

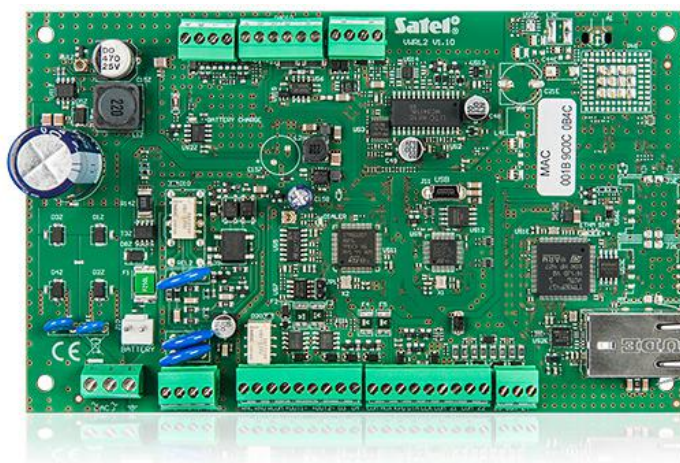
# VERSA IP

## ZÁKLADNÍ DESKA ZABEZPEČOVACÍ ÚSTŘEDNY

Zabezpečovací ústředna **VERSA IP** je navržena k ochraně malých a středních objektů. Umožňuje vytvoření drátového, bezdrátového nebo hybridního systému kombinující obě technologie dohromady. Systém je kompatibilní se základnovými stanicemi **ACU-120** a **ACU-270**, tyto stanice poskytují vynikající pracovní dosahy pro zařízení systému **ABAX**, **ABAX 2** – dosah až 500 m v otevřeném prostoru.

**VERSA IP** je ojedinělé řešení kombinující v sobě vlastnosti, kterých bylo možno dosáhnout pouze s použitím několika samostatných zařízení. Na základní desce ústředny jsou integrovány moduly **ETHM**, **INT-VG** a **INT-AV**, dále také PSTN komunikátor. Výsledkem je, že zabezpečovací ústředna **VERSA IP** může komunikovat přes dva nezávislé kanály (Ethernet a PSTN), a tím zaručuje efektivní přenos informací.

- shoda s EN50131 stupeň 2
- 4 programovatelné drátové zóny:
  - podpora pro detektory NO a NC, roletové a vibrační
  - podpora zakončení EOL a 2EOL
- dodatečný vstup pro tamper, typu NC
- 5 programovatelných drátových výstupů:
  - 2 vysokozátěžitelné výstupy
  - 2 nízkozátěžitelné výstupy, typu OC
  - 1 reléový výstup
- 3 napájecí výstupy
- výstup pro připojení příslušné piezo elektrické sirény umístěné v krytu (akustická signalizace)
- maximální počet programovatelných zón: 30
- maximální počet programovatelných výstupů: 12
- rozdělení systému na 2 bloky:
  - každou zónu lze přiřadit do obou bloků
- ovládání systému pomocí
  - LCD nebo LED klávesnic
  - bezdrátových klávesnic **VERSA-LCDM-WRL**, **VERSA-KWRL2**
  - dotykových panelů **INT-TSG2**, **INT-TSH2**
  - bezkontaktních karet
  - dálkových ovladačů
- integrovaný modul PSTN umožňuje:
  - zaslání na PCO (SIA, ContactID, atd.)
  - zaslání hlasových zpráv (8 čísel, 16 zpráv)
  - vzdálené programování (modem 300 b/s) programem **DLOADX**
- integrovaný modul ETHM umožňuje:
  - zaslání e-mailů
  - ovládání pomocí aplikace **VERSA CONTROL** s notifikací zpráv
  - přenos na PCO
  - programování pomocí programu **DLOADX**
- integrovaný hlasový modul:
  - až 13 minut hlasových zpráv použitelných v hlasovém menu
  - přes 4 minuty zpráv na 16 telefonních čísel (s délkou zprávy až 16 sekund)
- integrovaný USB-HID konektor
- paměť na 2047 událostí
- možnost zadat až 30 uživatelů a každému lze přiřadit:
  - kód
  - bezkontaktní kartu



- dálkový ovladač
- 4 časovače umožňující automatické:
  - zastřežení/odstřežení bloků
  - ovládání výstupů (zapnutí/vypnutí osvětlení, závlahu zahrady, atd.)
- snímatelné svorkovnice
- volba nepřenašení možných problémů při spojení se serverem SATEL jako poruchu

**TECHNICKÁ DATA**

Hlasové zprávy	16
Zatížení nízkozatížitelných programovatelných výstupů	50 / 12 VDC mA
Paměť událostí	2047
Bloky	2
Časovače	4
Proudový výkon zdroje	2 A
Rozměr krytu	266 x 286 x 100 mm
Rozměr základní desky	173 x 105 mm
Rozsah pracovních teplot	-10...+55 °C
Napájecí napětí (±15%)	18 V AC, 50-60 Hz
Maximální relativní vlhkost	93±3%
Odběr proudu ze sítě 230V - v klidovém režimu	120 mA
Odběr proudu z akumulátoru - v klidovém režimu	160 mA
Napětí pro nahlášení poruchy akumulátoru (±10%)	11 V
Napětí pro odpojení akumulátoru (±10%)	10,5 V
Třída prostředí dle EN50131-5	II
Maximální proudová spotřeba ze sítě 230V	160 mA
Maximální proudový odběr z akumulátoru	200 mA
Programovatelné drátové zóny	4
Maximální počet programovatelných zón	30
Programovatelné drátové výstupy	5
Maximální počet programovatelných výstupů	12
Napájecí výstupy	3
Komunikační sběrnice	1
Klávesnice	do6
Stupeň zabezpečení dle EN 50131	Stupeň 2
Zatížitelnost výstupu AUX	500 / 12 V DC
Doporučený transformátor	40 VA
Hmotnost (s krytem a příslušenstvím)	1220 g
Uživatelé	30
E-mailová adresa pro zaslání zpráv	8
Textové zprávy	64
Proudová zatížitelnost výstupu +VR	200 / 12 V DC
Proudová zatížitelnost výstupu KPD	500 / 12 V DC
Proudová zatížitelnost programovatelného reléového výstupu	1000 / 24 V DC mA
Proudová zatížitelnost vysokozatížitelného výstupu	1100 / 12 VDC mA
Rozsah výstupního napětí	10,5 V...14 V DC
Proud pro dobíjení akumulátoru	800 mA
Výstupní napětí zdroje	12 V DC ±15%
Počty telefonních čísel pro zaslání zpráv	8