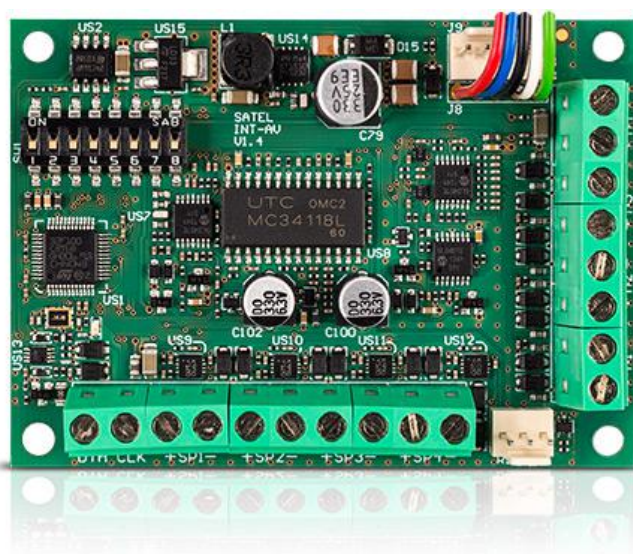


# INT-AV

## MÓDULO DE VERIFICACIÓN ACÚSTICA DE LA ALARMA

El módulo de verificación acústica de la alarma **INT-AV** permite una evaluación previa a distancia de un riesgo mediante la intercepción de la situación en el establecimiento protegido. Además, la funcionalidad de difundir mensajes desde la estación de monitorización permite transmitir órdenes a personas que se encuentren en el establecimiento protegido.

- verificación acústica de la alarma que sirve para eliminar alarmas falsas
- difusión local de mensajes desde la estación de monitorización
- transmisión bidireccional de la señal audio entre los intercomunicadores y la línea telefónica
- soporte de hasta 4 intercomunicadores que trabajan en modo half-duplex
- función de detección de sabotaje del micrófono



### DATOS TÉCNICOS

Tensión de alimentación ( $\pm 15\%$ )	12 V DC
Dimensiones de la pletina electrónica	57 x 80 mm
Rango de temperaturas de trabajo	-10...+55 °C
Consumo de la corriente en modo de disponibilidad	35 mA
Peso	46 g
Humedad máxima	93 $\pm$ 3%
Clase medioambiental según EN50 130-5	II
Consumo máximo de la corriente (INT-AV + 1xINT-AVT)	160 mA
Consumo máximo de la corriente (INT-AV + 4xINT-AVT)	500 mA