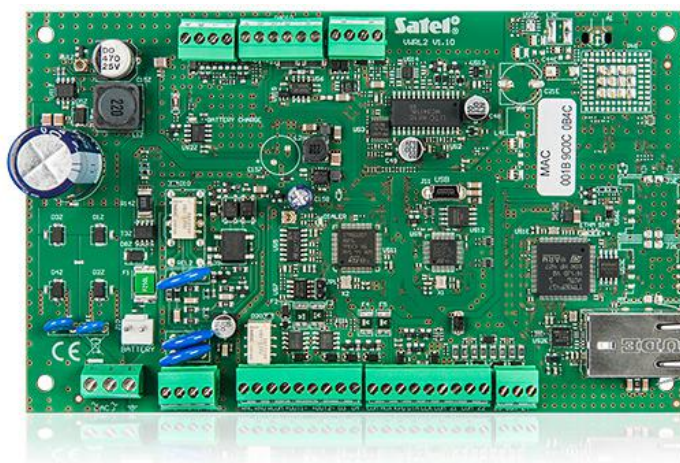


VERSA IP

CENTRAL DE ALARMAS

La central de alarma **VERSA IP** está diseñada para proteger los establecimientos pequeños y medianos. Hace posible crear un sistema inalámbrico, cableado, y también híbrido que combina ambos tipos del sistema. Es compatible con los controladores **ACU-120** and **ACU-270** que ofrecen un rango operativo excelente para los dispositivos de la familia **ABAX**, **ABAX 2** - incluso hasta 500 m en espacios abiertos.

La **VERSA IP** es la única solución que combina las funcionalidades que anteriormente estaban disponibles solamente utilizando varios dispositivos separados. Los módulos **ETHM**, **INT-VG** y **INT-AV** y también el marcador PSTN están integrados en la placa base. Por lo tanto, la central de alarma **VERSA IP** posibilita la comunicación vía dos canales: Ethernet, PSTN asegurando una transmisión efectiva de información.



- conformidad con la norma EN 50131 Grade 2
- 4 zonas programables cableadas:
 - soporte de detectores tipo NO y NC, y detectores de persiana y vibración
 - soporte de configuración EOL y 2EOL
- entrada de sabotaje adicional, tipo NC
- 5 salidas programables cableadas:
 - 2 salidas de alta tensión
 - 2 salidas de baja tensión, tipo OC
 - 1 salida de relé
- 3 salidas de alimentación
- salida para conectar un transductor piezoeléctrico que se instala en la caja (señalización acústica)
- número máximo de entradas programables: 30
- número máximo de salidas programables: 12
- subdivisión del sistema en 2 particiones:
 - cada zona puede ser asignada a dos particiones
- control del sistema mediante:
 - teclados LCD o LED
 - teclados inalámbricos **VERSA-LCDM-WRL**, **VERSA-KWRL2**
 - teclados con pantalla táctil **INT-TSG2**, **INT-TSH2**
 - tarjetas de proximidad
 - llaveros para control remoto
- módulo PSTN integrado permitiendo:
 - reporte (SIA, ContactID, etc.)
 - notificación por voz (8 números, 16 mensajes)
 - programación remota (300 bps módem) mediante el programa **DLOADX**
- módulo ETHM integrado permitiendo:
 - notificación por e-mail
 - control mediante la aplicación **VERSA CONTROL** ofreciendo la notificación PUSH
 - reporte a la receptora de alarmas
 - programación mediante el programa **DLOADX**
- módulo de voz incorporado:
 - casi 13 minutos para mensajes utilizados en el menú de voz
 - más que 4 minutos para mensajes de notificación por teléfono (con duración del mensaje hasta los 16 segundos)
- conector USB-HID incorporado
- memoria de 2047 eventos
- capacidad de gestionar 30 usuarios y asignar a cada uno de ellos:
 - código

- tarjeta de proximidad
- llavero
- 4 temporizadores para activar automáticamente:
 - armado/desarmado de particiones
 - control de salidas (alumbrado ON/OFF, riego del jardín, etc.)
- regletas de conexión extraíbles

DATOS TÉCNICOS

| | |
|---|--------------------|
| Mensajes de voz | 16 |
| Capacidad de salidas programables de baja corriente | 50 / 12 VDC mA |
| Memoria de eventos | 2047 |
| Zonas | 2 |
| Temporizadores | 4 |
| Rendimiento de corriente del alimentador | 2 A |
| Dimensiones de la caja | 266 x 286 x 100 mm |
| Dimensiones de la pletina electrónica | 173 x 105 mm |
| Rango de temperaturas de trabajo | -10...+55 °C |
| Tensión de alimentación (±15%) | 18 V AC, 50-60 Hz |
| Humedad máxima | 93±3% |
| Consumo de la corriente desde la red 230 V - en modo de disponibilidad | 120 mA |
| Consumo de la corriente desde el acumulador - en modo de disponibilidad | 160 mA |
| Tensión de notificación de una avería del acumulador (±10%) | 11 V |
| Tensión de corte del acumulador (±10%) | 10,5 V |
| Clase medioambiental según EN50 130-5 | II |
| Consumo máximo de la corriente desde la red 230 V | 160 mA |
| Consumo máximo de la corriente desde el acumulador | 200 mA |
| Entradas programables de cables | 4 |
| Número máximo de entradas programables | 30 |
| Salidas programables de cables | 5 |
| Número máximo de salidas programables | 12 |
| Salidas de alimentación | 3 |
| Bus de comunicación | 1 |
| Manipuladores | para6 |
| Grado de protección según EN 50131 | Grade 2 |
| Capacidad de la salida AUX | 500 / 12 V DC |
| Transformador recomendado | 40 VA |
| Peso (caja y accesorios incluidos) | 1220 g |
| Usuarios | 30 |
| Notificación por email | 8 |
| Texto de mensajes | 64 |
| Capacidad de corriente de salidas +VR | 200 / 12 V DC |
| Capacidad de corriente de salidas KPD | 500 / 12 V DC |
| Capacidad de corriente de salidas de relé programables | 1000 / 24 V DC mA |
| Capacidad de corriente de salidas programables de alta tensión | 1100 / 12 VDC mA |
| Rango de tensión de salida | 10,5 V...14 V DC |
| Corriente de carga de batería | 800 mA |
| Tensión de salida de la fuente de alimentación | 12 V DC ±15% |
| Números de teléfono para avisar | 8 |