

INT-VG

HANGMODUL

Az **INT-VG VERSA** és **INTEGRA** biztonsági rendszerek felhasználóbarát hangmenü segítségével telefonvonalon keresztül történő távoli vezérlését teszi lehetővé. Az INT-VG segítségével nem csak a rendszer élesítése/hatástalanítása lehetséges, hanem a csatlakoztatott panel állapotának részletes információi is lekérdezhetők vagy az ahhoz kapcsolt eszközök is vezérelhetők. Ezekon felül a modul egy 16 hangüzenetet tartalmazó, a kiválasztott rendszereseményekről hangüzenési funkciót biztosító szintetizátormodulként is használható.

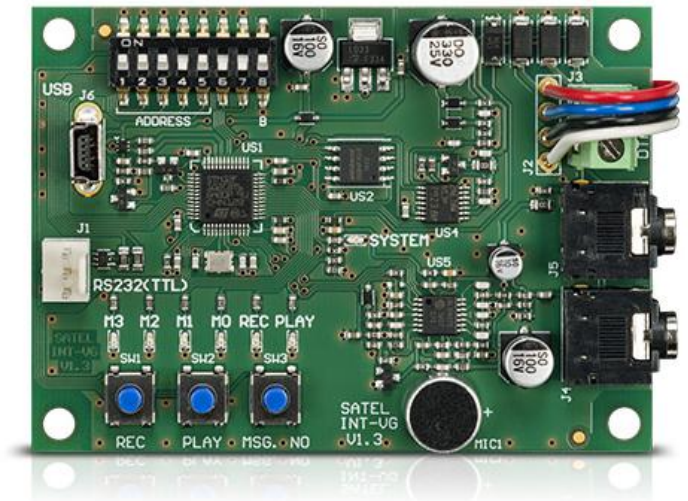
Tulajdonságok:

- DTMF jelzésekkel távolról vezérelhető hangmenü
- üzenetek rögzítése az ügyetlen mikrofonfelvételeket megszüntető "text-to-speech" technológiával
- távoli élesítés/hatástalanítás és "háziautomatizációs" eszköz vezérlés
- távoli rendszerállapot ellenőrzés
- több utasítás egyetlen MACRO paranccsal történő indítása
- ingyenes, a modul kezelésére szolgáló VG-SOFT alkalmazás
- 16 üzenésre szolgáló hangüzenet rögzítése
- kompatibilis **VERSA** és **INTEGRA** központokkal

Figyelem:

INTEGRA 1.09 vagy régebbi központok esetén csak a hangszintetizátor funkció érhető el. Az INT-VG modul teljes támogatásához az INTEGRA 1.10-re történő frissítés szükséges.

- **Firmware v1.02** – csak v1.02 vagy régebbi INT-VG modullal kompatibilis. A modullal történő kapcsolat létrehozásához a SATEL Virtual COM Port telepítése szükséges, melynek drivere az alábbi linkről letölthető **SATEL Virtual COM Port Driver.zip**.
- **Firmware v1.07** – csak v1.04 vagy újabb INT-VG modullal kompatibilis. A modullal történő kapcsolat létrehozásához driver letöltése nem szükséges.



MŰSZAKI ADATOK

Maximális áramfelvétel	35 mA
Tápfeszültség (±15%)	12 V DC
Áramfelvétel készenléti állapotban	27 mA
Környezeti osztály	II
Működési hőmérséklet	-10...+55 °C
Nyomatott áramköri lemez méretei	57 x 80 mm
Tömeg	32 g

