

# ACCO-NT2

## CENTRALE CONTROLLO ACCESSI

**ACCO-NT2** è una centrale di controllo accessi che fa parte del sistema **ACCO NET**. Fornisce molte funzionalità sia per l'amministratore di sistema che per l'utente. La centralizzazione del sistema, la possibilità di incorporare in esso qualsiasi numero di oggetti e qualsiasi numero di centrali nei locali, nonché la possibilità di amministrare il sistema dal browser Web sono solo alcuni esempi delle nuove funzionalità del sistema.

**ACCO-NT2** offre delle opzioni di programmare funzioni logiche complesse sulle uscite, che consentono l'esecuzione di funzioni di controllo evolute. La centrale supporta 8,000 utenti (fino a 65,000 intel sistema totale a ciascun utente possono essere assegnati 4 identificatori tipo card, i Button e un telecomando).

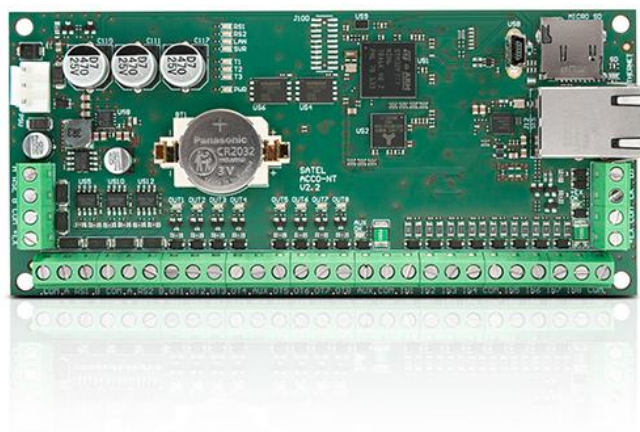
Ogni singolo ACCO-NT2 può essere integrata con le centrali della serie **INTEGRA**

- supporta fino a 255 moduli di controllo varco
- fino a 255 aree in una centrale
- fino a 16 percorsi
- 8 zone espandibili a 264
- possibilità di collegare fino a 32 schede di espansione direttamente in centrale: INT-E, INT-IORS, INT-O, INT-ORS, INT-PP, INT-RX-S
- isolamento di tutte le zone di ingresso e uscita
- connessione diretta connotazioni di alimentazione APS-412, APS-612, APS-1412
- porta USB MINI-B per configurazione ed aggiornamento
- LED di stato che indicano:
  - Corretta comunicazione tra la centrale e il bus 484
  - circuiti di alimentazione
  - microSD card
- eventi registrati nella memoria non volatile della centrale
  - fino a 1,000,000
  - 100,000 eventi da ogni modulo
- number of users: 8,000 in the control (65,000 in the whole system)
- each user can be assigned:
  - code
  - passive transponder (e.g. in the form of proximity card or key tag)
  - Dallas chip (iButton)
  - remote control keyfob
- possibilità di assegnazione di 4 identificativi più un telecomando per ogni utente
- accesso a determinate aree entro un periodo di tempo specificato
- implementazione di funzioni logiche complesse sulle uscite
- gestione fornelli
- controllo delle uscite tramite telecomandi
- installazione della centrale nei contenitori ABS o OPU-3 P or OPU-4 P

### Attenzione!

versione ACCO-NT2:

- 1.15.xxx è compatibile con ACCO Server nella versione 1.18.xxx



La centrale di controllo accessi ACCO-NT2 funziona con i controller per porte ACCO-KP2 e con i modelli ACCO-KP, ACCO-KPWG, ACCO-KP-PS,

ACCO-KPWG-PS (solo nella versione 3.06 o successiva).