

INT-VG

MODULO VOCALE

INT-VG è un modulo che rende possibile il controllo dei sistemi di allarme **VERSA** ed **Integra**, attraverso la tastiera di un telefono cellulare e di un menu vocale. Con INT-VG, non soltanto è possibile effettuare l'inserimento oppure il disinserimento del sistema, ma anche controllare dettagliatamente lo stato dello stesso e delle apparecchiature ad esso collegate alla centrale di allarme. Il modulo inoltre, effettua in pieno la funzione di "sintetizzatore vocale" rendendo possibile la notifica di 16 messaggi comunicati vocali, relativi al presentarsi di eventi pre-selezionati nel sistema.

Caratteristiche dell'apparecchiatura

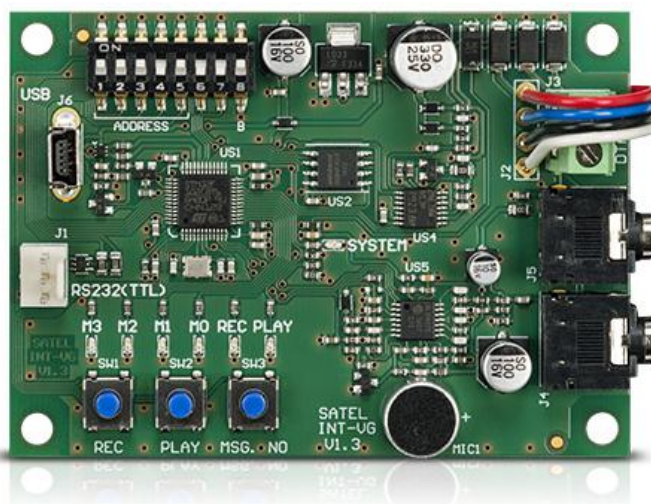
- menù vocale per il controllo in remoto attraverso un qualsiasi telefono con la selezione a toni
- immissione dei comunicati, durante la fase di configurazione, attraverso l'utilizzo della tecnologia di conversione del testo scritto in messaggio vocale (text-to-speech), eliminando in questo modo la necessità di registrazione del testo utilizzando un microfono
- effettuazione in remoto dell'inserimento / disinserimento e del controllo delle uscite per i dispositivi della domotica
- controllo in remoto dello stato del sistema
- funzioni MACRO per la semplificazione dell'esecuzione di un'ampia gamma di azioni
- gestione della configurazione del modulo attraverso l'utilizzo del programma gratuito **VG-SOFT**
- possibilità di registrare 16 comunicati vocali per la messaggistica telefonica
- interfacciamento con le centrali **INTEGRA** e **VERSA**

Attenzione

Per le centrali **INTEGRA** con versione v1.09 e precedenti, il modulo rende disponibile solamente la funzione di sintetizzatore vocale. L'interfacciamento pieno del modulo INT-VG viene introdotto a partire dalla versione v1.10 di INTEGRA.

- Firmware v1.02 - Compatibile solo con i moduli INT-VG, che attualmente hanno v1.02 firmware o più precedenti. Per stabilire una connessione con il modulo è necessario installare la porta del driver SATEL virtuale COM, che può essere scaricato da questa posizione: SATEL virtuale porta COM Driver.zip.
- Firmware v1.07 - Compatibile solo con i moduli INT-VG, che attualmente hanno v1.04 firmware o più recente. Per stabilire una connessione con il modulo, l'installazione del driver porta virtuale non è necessaria.

Per il collegamento del modulo è necessario il driver della porta virtuale, che può essere scaricato presso l'indirizzo: **SATEL Virtual COM Port Driver.zip**



SCHEMA TECNICA

| | |
|---|--------------|
| Assorbimento di corrente massimo | 35 mA |
| Tensione di alimentazione (±15%) | 12 V DC |
| Assorbimento di corrente in stato di pronto | 27 mA |
| Classe ambientale | II |
| Temperatura di lavoro | -10...+55 °C |
| Dimensioni della scheda elettronica | 57 x 80 mm |
| Peso | 32 g |

