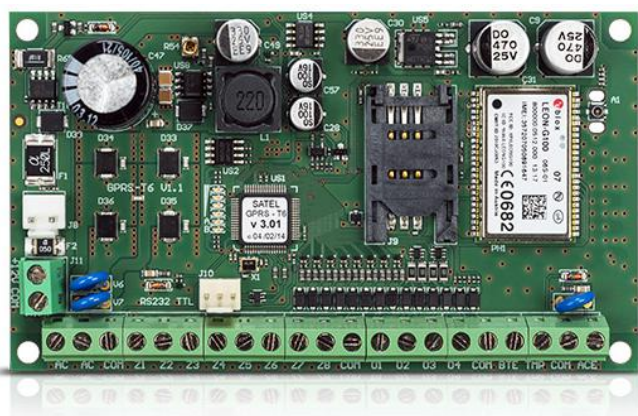


# GPRS-T6

## MODULO PER MONITORAGGIO GPRS / SMS CON ALIMENTATORE INTEGRATO

Il modulo **GPRS-T6** è un'unità versatile progettata per il monitoraggio via GPRS e SMS di una qualsiasi centrale di allarme o di un altro dispositivo. Una funzionalità aggiuntiva del **GPRS-T6** è il controllo remoto delle uscite del modulo, che consentono ad esempio l'attivazione o la disattivazione del sistema di allarme tramite SMS. L'alimentatore integrato nel **GPRS-T6** consente una comunicazione continua, anche in caso di assenza di rete.

- 8 ingressi per invio report o messaggi
- ingressi dedicati per segnalazione guasti del sistema di allarme
- ingresso dedicato per supervisione alimentazione AC
- 4 uscite con controllo remoto
- commutazione automatica in SMS in caso di assenza del GPRS
- notifica eventi tramite SMS/CLIP
- invio trasmissione di test tramite CLIP
- segnalazione guasto comunicazione
- alimentatore 2 A integrato



### SCHEMA TECNICA

Classe ambientale	II
Numero di uscite OC	4
Tipo di alimentatore	A
Numero di ingressi (zone)	8+3
Capacità dell'alimentatore	2A
Dimensioni della scheda elettronica	120 x 68,5 mm
Temperatura di lavoro	-10...+55 °C
Consumo di corrente dalla rete 230V AC - in stato di pronto	110 mA
Consumo di corrente dalla rete 230V AC - massimo	150 mA
Consumo di corrente dalla batteria - massimo	400 mA
Consumo di corrente dalla batteria - in stato di pronto	120 mA
Modello di trasformatore consigliato	TR40VA (40VA / 18VAC)
Intervallo di tensione in uscita	10,5...13,8 V DC
Tensione soglia di segnalazione per guasto batteria (±10%)	11 V
Tensione di scollegamento batteria (±10%)	10,5 V
Numero delle uscite di alimentazione	1
Tensione di alimentazione (±10%) [V AC]	18 V AC
Corrente di ricarica della batteria (±20%)	250 mA
Peso (incluso l'alloggiamento)	1012 g
Tensione ammissibile in ingresso ACE	fino a 25 V
Capacità di carico dell'uscita +12V	500 mA
Capacità di carico dell'uscita indicatore guasto	50 mA