

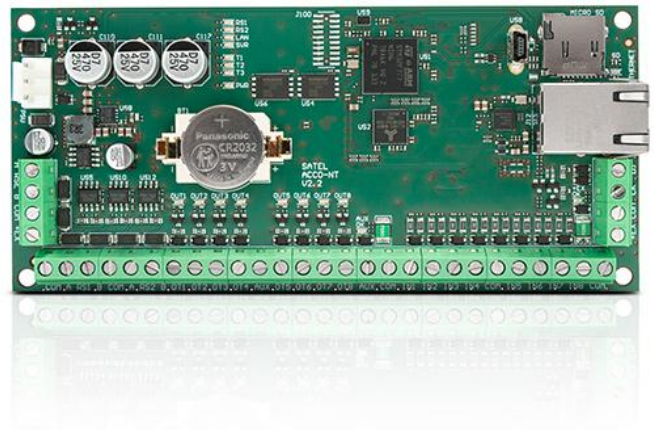
ACCO-NT2

CONTROLLER

De **ACCO-NT2** controller is een onderdeel van het **ACCO NET** toegangscontrole systeem. Deze voorziet in vele nieuwe opties voor zowel de manager als de eindgebruiker van het systeem. Centralisering van het systeem, de mogelijkheid om het in een onbeperkt aantal objecten te verwerken en een onbeperkt aantal controllers in het object evenals de mogelijkheid om het systeem te beheren vanaf een webbrowser zijn slechts enkele voorbeelden van de nieuwe systeemfunctionaliteiten.

De **ACCO-NT2** controller heeft de optie voor het programmeren van complexe logische sturingen van de uitgangen waardoor niet-standaard controle functies uitgevoerd kunnen worden. Bovendien ondersteunt de controller tot 8.000 gebruikers (tot 65.000 in het gehele systeem). Aan elke gebruiker kunnen 4 identificatie methodes worden toegekend (kaarten, sleutelhangers, iButtons, etc.) en een handzender.

Eén ACCO-NT2 controller kan worden geïntegreerd met 8 INTEGRA alarmsystemen.



- Ondersteund tot 255 toegangscontrole modules
- Ondersteund tot 255 gebieden in 1 controller (tot 255 toegangscontrole modules kunnen in 1 gebied gedefinieerd worden)
- De mogelijkheid om 16 passage manieren aan te maken (tot 16 gebieden kunnen gedefinieerd worden in elke passage manier)
- 8 programmeerbare zones op de print van het controle paneel, uit te breiden tot 264 zones
- 8 programmeerbare uitgangen op de print van het controle paneel, uit te breiden tot 264 uitgangen
- 2 hoogvermogen uitgangen op de print van de controller met voedingsuitgang functionaliteit (vermogen van elke uitgang: 0.5 A / 12 V DC \pm 15%)
- De mogelijkheid om tot 32 uitbreidingen direct aan te sluiten op de controller: **INT-E**, **INT-IORS**, **INT-O**, **INT-ORS**, **INT-PP**, **INT-RX-S**
- Elektrische beveiliging voor alle zones en uitgangen als ook de communicatie bussen
- Aansluiting voor een **APS-412**, **APS-612** of **APS-1412** voeding
- USB MINI-B poort voor configuratie van de netwerkinstellingen en het updaten van de firmware
- Led status indicaties voor:
 - communicatie tussen de controller en de RS-485 bussen, computer en server
 - voedingscircuit
 - microSD kaart
- Gebeurtenissen opslag in een niet-vluchtig geheugen van de controller:
 - tot 1,000,000 gebeurtenissen van het controle paneel
 - 100,000 gebeurtenissen van elke toegangscontrole module
- Aantal gebruikers: 8,000 in de controller (65,000 in het gehele systeem)
- Aan elke gebruiker kan toegewezen worden een:
 - Code
 - Passieve transponder (bijv. een proximity kaart of sleutelhanger)
 - DALLAS chip (iButton)
 - handzender
- Elke gebruiker kan 4 identificatie methodes hebben en nog een handzender
- Toegang tot bepaalde gebieden binnen een gespecificeerd tijdsinterval
- De mogelijkheid om gebieden te blokkeren/deblokkeren binnen een gespecificeerd tijdsinterval of per toegangsschema
- Implementatie van logische schakelingen voor zones en uitgangen
- Ondersteuning voor tourniquets
- De mogelijkheid om de uitgangen van de controller aan te sturen met een handzender
- Optionele installatie van de controller in een **OPU-3 P** of **OPU-4 P** behuizing.

Let op!

ACCO-NT2 controller versie:

- 1.15.xxx werkt alleen met **ACCO Server** versie **v1.18.xxx**

ACCO-NT2 controllers werken alleen met de **ACCO-KP2** deur modules, of met de oudere modellen **ACCO-KP**, **ACCO-KPWG**, **ACCO-KP-PS**, **ACCO-KPWG-PS** met versie **v3.06** (of nieuwer).