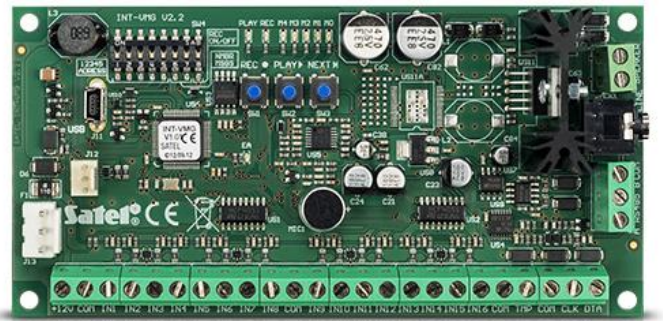


INT-VMG

SPRAAKBERICHTEN MODULE

De **INT-VMG** module is ontworpen voor het afspelen van spraakberichten op de locatie welke geactiveerd worden door het alarmsysteem. Het kan worden gebruikt voor het voorzien van informatie of voor waarschuwingsberichten als ook het gemakkelijker maken van het gebruik van het alarmsysteem, bijv. voor ouderen of voor kinderen. Tevens is het mogelijk door het detecteren van een geluid een specifiek waarschuwingsgeluid te laten afspelen door de module. De ingebouwde versterker maakt het aansluiten van een externe speaker mogelijk en de Line Output voor aansluiting van een geluidssysteem in het gebouw. Berichten worden opgeslagen in het geheugen van de module en door het gebruik van de text to speech conversie optie is opname via een microfoon niet nodig.



Eigenschappen:

- opname mogelijkheid tot 32 berichten
- activeren van berichten door het INTEGRA alarmsysteem of ander extern apparaat
- ingebouwde versterker voor het direct aansluiten van een luidspreker
- line output voor eenvoudige koppeling met een geluidssysteem
- ingebouwde USB poort voor eenvoudige programmering met een computer

De **SATEL Virtuele Poort Driver** dient geïnstalleerd te zijn om te kunnen verbinden met de **INT-VMG** module.

TECHNISCHE GEGEVENS

| | |
|--|--------------|
| Voeding (± 15%) | 12 V DC |
| Afmetingen print | 68 x 140 mm |
| Bedrijfstemperatuur | -10...+55 °C |
| Stand-by verbruik | 75 mA |
| Maximaal verbruik | 500 mA |
| Gewicht | 80 g |
| Maximale luchtvochtigheid | 93 ±3% |
| Milieuklasse conform de EN50130-5 | II |
| Maximale sterkte van de speakeruitgang | 6 W |
| Aanbevolen luidspreker impedantie verbonden met de SPEAKER aansluiting | 8 Ω |

