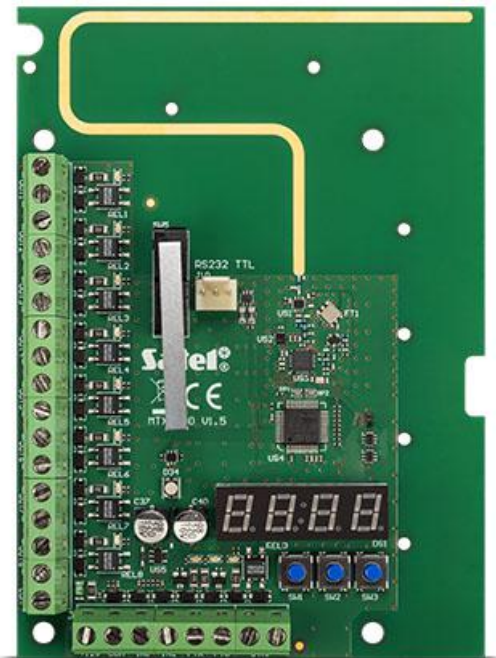


# MTX-300

## 433 MHZ DRAADLOZE SYSTEEM CONTROLLER

De MTX-300 maakt uitbreiding van het alarmsysteem mogelijk door het toevoegen van apparaten welke werken op de 433 MHz frequentie. De controller kan werken met de volgende alarmsystemen van Satel: **INTEGRA**, **INTEGRA Plus**, **VERSA**, **VERSA IP**, **VERSA Plus** als ook de **MICRA** module. De controller kan ook werken met elk ander alarm of automatisering systeem, bijv. als RF controller, om een hek of garage te openen met gebruik van handzenders. De MTX-300 ondersteunt tot 16 detectoren, tot 32 handzenders en tot 4 **MSP-300** draadloze sirene/flitsers. De controller kan lokaal geprogrammeerd worden middels de knoppen of via een computer met het gratis **MTX-SOFT** erop geïnstalleerd.

- systeem uitbreiding met draadloze apparaten van SATEL: tot 16 detectoren, tot 32 handzenders, tot 4 sirene/flitsers,
- 8 programmeerbare relais uitgangen
- 2 programmeerbare sirene aansturing ingangen
- ondersteuning voor de **MRU-300** draadloze signaal repeater
- offline werkingsmode optie
- sabotage schakelaar welke reageert bij het openen van de behuizing



## TECHNISCHE GEGEVENS

Voeding (± 15%)	12 V DC
Afmetingen behuizing	126 x 158 x 32 mm
Bedrijfstemperatuur	-10°C...+55°C
Stand-by verbruik	65 mA
Maximaal verbruik	70 mA
Gewicht	210 g
Maximale luchtvochtigheid	93±3%
Werking frequentieband	433,05 ÷ 434,79 MHz
Draadloos communicatiebereik ( in open veld)	w zależności od urządzenia m
Milieuklasse conform de EN50130-5	II
OC uitgangsbelasting	50 mA / 12 V DC
Relais uitgangsbelasting	60 mA / 30 V DC

