

# PERFECTA 16

## ZABEZPEČOVACIA ÚSTREDŇA

Zabezpečovacie ústredne série **PERFECTA** sú určené na zabezpečenie malých a stredne veľkých objektov, ako sú byty, rodinné domy, malé firmy, kancelárie a podobne. Zaisťujú ochranu zhodnú s požiadavkami normy EN 50131 pre Grade 2.

Systém vybudovaný na základe ústredne **PERFECTA 16** je charakteristický rýchlou montážou, jednoduchou konfiguráciou a intuitívnou obsluhou. Ústredňa okrem tradičných metód ovládania systému ponúka taktiež modernejšie spôsoby ovládania, napríklad pomocou mobilnej aplikácie **PERFECTA CONTROL** a bezdrôtových ovládačov 433 MHz (po pripojení modulu **INT-RX-S**).

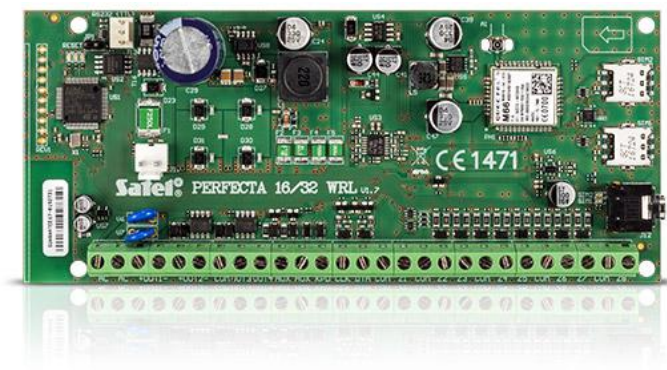
Zabudovaný modul GSM/GPRS má mnohé funkcie: umožňuje spoluprácu s mobilnou aplikáciou **PERFECTA CONTROL**, s obsluhou správ PUSH, diaľkovú konfiguráciu pomocou programu **PERFECTA Soft**, monitoring udalostí (napr. na PCO), hlasové oznamovanie, ovládanie pomocou SMS správ a audio verifikáciu (odposluch chráneného objektu). Obsluhuje dve karty nano-SIM, čo zaisťuje stálosť komunikácie – pri vzniku problémov s dosahom operátora prvej karty sa automaticky komunikácia prepne na druhú kartu.

Na doske elektroniky ústredne je 8 drôtových vstupov a 4 drôtové výstupy. Ich počet je možné zväčšiť pripojením rozširovacích modulov: expandérov vstupov **INT-E** a výstupov **INT-O** alebo **INT-ORS**. Umožňuje to rozšíriť systém o pripojenie viacerých detektorov, sirén a ovládaných zariadení (napr. garážovej brány, roliet, osvetlenia a podobne).

Konfigurácia systému sa môže vykonávať dvomi spôsobmi: pomocou programu **PERFECTA Soft** (z počítača pripojeného na port RS-232 (TTL)) a z klávesnice pomocou servisného menu.

Ústredňa umožňuje rozdeliť objekt na dve skupiny (podsystemy), s výberom troch režimov stráženia (denné, nočné, plné). Každý vstup (detektor) môže byť priradený do jednej alebo do oboch skupín.

- zhoda s **EN 50131 Grade 2**
- od 8 do 16 programovateľných drôtových vstupov:
  - výber konfigurácie: NO, NC, EOL, 2EOL/NO, 2EOL/NC
  - možnosť obsluhy detektorov roliet a vibračných detektorov
- od 4 do 12 programovateľných drôtových výstupov
- 2 napájacie výstupy na hlavnej doske
- integrované moduly:
  - GSM/GPRS s 2 konektormi SIM (SMS, monitoring na PCO, mobilná aplikácia, správy PUSH)
  - hlasový (prehrávanie hlasových správ počas telefónneho oznamovania)
  - akustickej verifikácie alarmu (odposluch objektu)
- rozdelenie systému na 2 skupiny:
  - 3 režimy stráženia v každej skupine
  - možnosť priradenia vstupu do dvoch skupín
  - ovládanie stráženia užívateľmi alebo pomocou timerov
- komunikačná zbernica na pripojenie klávesníc (PRF-LCD) a rozširovacích modulov (**INT-E**, **INT-O**, **INT-ORS**) a expandéra obsluhy ovládačov 433 MHz (**INT-RX-S**)
- ovládanie systému pomocou:
  - klávesníc (max. 4): drôtových **PRF-LCD**
  - mobilnej aplikácie **PERFECTA CONTROL**
  - bezdrôtových ovládačov 433 MHz (max.15) – vyžadovaný modul **INT-RX-S** (PERFECTA 16 firmvér v1.02 alebo novší)
- možnosť aktualizácie firmvéru
- kódy:
  - 15 kódov užívateľov
  - 1 servisný kód



- editovanie názvov (užívateľov, skupín, vstupov, výstupov a modulov) uľahčujúce ovládanie systému
- timery:
  - 8 timerov s možnosťou nastavenia výnimiek
- pamäť 3584 udalostí
- automatická diagnostika základných prvkov systému
- zabudovaný pulzný zdroj:
  - zabezpečenie proti preťaženiu
  - zabezpečenie proti úplnému vybitiu akumulátora
  - regulácia prúdu nabíjania akumulátora
- programovanie nastavení ústredne:
  - lokálne – klávesnica, počítač s nainštalovaným programom PERFECTA Soft, pripojený na port RS-232 (TTL) ústredne
  - diaľkovo – počítač s nainštalovaným programom PERFECTA Soft, spájajúci sa s ústredňou cez GPRS

## TECHNICKÉ INFORMÁCIE

Zaťažiteľnosť nízkoпрúdových programovateľných výstupov	25 mA / 12 V DC
Zaťažiteľnosť vysokoprúdových programovateľných výstupov	1000 mA / 12 V DC
Výstup AUX	500 mA / 12 V DC
Hlasové správy	16
Trieda prostredia podľa EN50130-5	II
Komunikačné zbernice	1
Maximálny počet programovateľných vstupov	16
Maximálny počet programovateľných výstupov	12
Maximálna vlhkosť ovzdušia	93±3%
Maximálny odber prúdu	180 mA
Maximálny odber prúdu z akumulátora	160 mA
Klávesnice	do 4
Hmotnosť	105 g
Napätie odpojenia akumulátora (±10%)	10,5 V
Výstupné napätie zdroja	12 V DC ±15%
Napätie napájania (±15%)	18 V AC, 50-60 Hz
Napätie zahĺasenia poruchy akumulátora (±10%)	11 V
Telefónne čísla na oznamovanie	8
Zaťažiteľnosť výstupu KPD	500 mA / 12 V DC
Pamäť udalostí	3584
Odber prúdu v pohotovostnom režime	150 mA
Odber prúdu z akumulátora - v pohotovostnom režime	100 mA
Výstupný prúd zdroja	2 A
Prúd nabíjania akumulátora	500 mA
Stupeň zabezpečenia podľa EN 50131	Grade 2
Skupiny	2
Timery	8
Užívatelia	15
Programovateľné drôtové vstupy	8
Programovateľné drôtové výstupy	4
Napájacie výstupy	2
Rozmery dosky elektroniky	160 x 68 mm
Rozsaz výstupných napätí	10,5 V...14 V DC
Pracovná teplota	-10...+55 °C
Odporúčaný transformátor	40 VA