

# INT-VMG

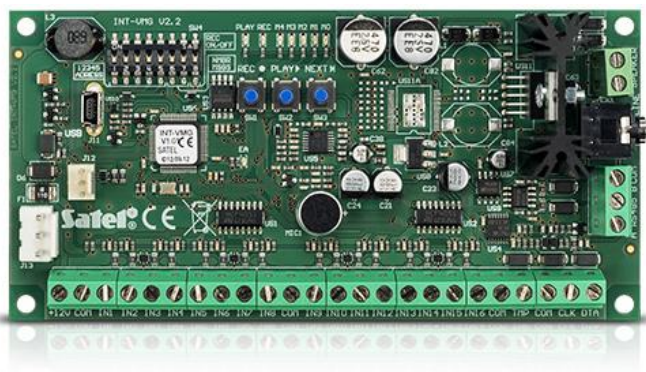
## VOICE MESSAGE MODULE

Modul **INT-VMG** je navržen pro přehrání hlasové zprávy v zařízení, spuštěném ústřednou. Může být použit k poskytnutí informačních a varovných zpráv, stejně tak jako k usnadnění obsluhy zabezpečovacího systému – například pro starší lidi nebo děti. Navíc, schopnost zaznamenat jakýkoliv zvuk, umožňuje použití modulu pro přehrání specifického varovného signálu. Vestavěný zesilovač umožňuje přímé připojení k externímu reproduktoru a síťový výstup umožňuje připojení do PA systémů v budovách. Zprávy jsou zaznamenány v paměti zařízení. Pomocí dodávaného firmwaru lze převést psaný text na hlas. Proto není zapotřebí podpora lektora při překladu.

### Vlastnosti:

- schopnost zaznamenat až 32 zpráv
- spouštění zpráv ústřednou nebo jiným externím zařízením
- vstavěný zesilovač umožňující přímé připojení k reproduktoru
- výstup pro snadné připojení do PA systémů
- vestavěný USB-port pro rychlé programování pomocí počítače

Pro připojení k modulu **INT-VMG** musí být nainstalován **SATEL Virtual Port Driver**.



## TECHNICKÁ DATA

|   |              |
|---|--------------|
| Napájecí napětí (±15%)                                    | 12 V DC      |
| Rozměr základní desky                                     | 68 x 140 mm  |
| Rozsah pracovních teplot                                  | -10...+55 °C |
| Proudová spotřeba v klidu                                 | 75 mA        |
| Max. proudová spotřeba                                    | 500 mA       |
| Hmotnost  | 80 g         |
| Maximální relativní vlhkost                               | 93 ±3%       |
| Třída prostředí dle EN50131-5                             | II           |
| Maximální výkon pro výstup reproduktoru                   | 6 W          |
| Doporučený odpor sluchátek připojených ke svorkám SPEAKER | 8 Ω          |