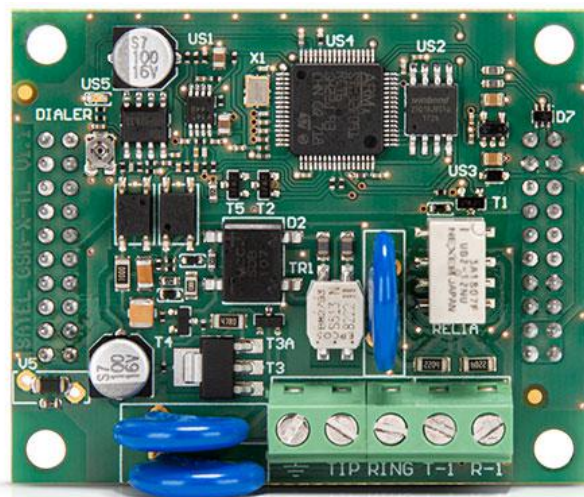


# GSM-X-PSTN

## TELEFONNÍ MODUL PRO GSM-X LTE A GSM-X

GSM-X-PSTN je zařízení určené k rozšíření možností komunikace univerzálních modulů **GSM-X LTE** a **GSM-X** přidáním podpory analogové telefonní linky PSTN. Tuto dodatečnou přenosovou cestu modul používá k odesílání kódů událostí na monitorovací stanici (AUDIO hlášení). Kanál lze použít paralelně s přenosem dat prostřednictvím mobilní sítě nebo jako jeho alternativu.

- kompatibilní s: GSM-X LTE, GSM-X
- podpora telefonní sítě PSTN jako dalšího komunikačního kanálu



### TECHNICKÁ DATA

Rozměr základní desky	61 x 51 mm
Rozsah pracovních teplot	-10...+55°C
Proudová spotřeba v klidu	20 mA
Max. proudová spotřeba	45 mA
Hmotnost	25 g
Maximální relativní vlhkost	93±3%
Třída prostředí dle EN50131-5	II