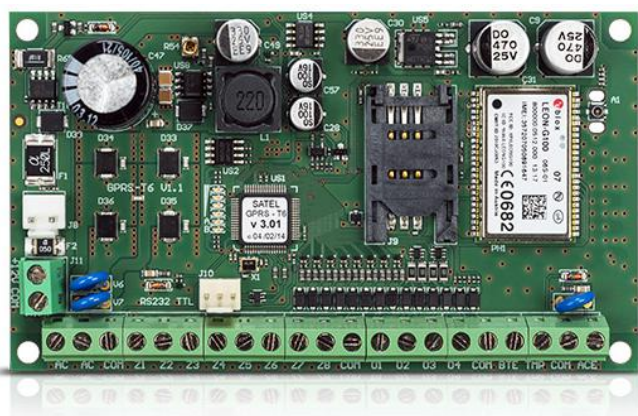


# GPRS-T6

## MODUL PŘENOSU ZPRÁV PO GPRS/SMS S INTEGROVANÝM ZDROJEM

Pokročilý komunikátor **GPRS-T6** je navržen pro přenos informací pomocí GPRS a SMS na PCO z jakékoliv ústředny nebo jiného zařízení. Další funkcí jednotky **GPRS-T6** je možnost vzdáleného ovládání výstupů modulu, pomocí nich tak například zastřežit nebo odstřežit zabezpečovací systém pomocí SMS. Pomocný integrovaný zdroj v **GPRS-T6** modulu umožňuje pokračování v komunikaci i při výpadku hlavního napájení.

- 8 vstupů pro aktivaci přenosu informací na PCO nebo SMS
- vstupy pro poruchové stavy zabezpečovacích systémů
- pomocný vstup pro sledování AC napájení
- 4 výstupy s možností vzdáleného ovládání
- automatické přepnutí na SMS v případě ztráty GPRS signálu
- SMS/CLIP zprávy
- zasílání pravidelných testů pomocí CLIP
- signalizace poruchy komunikace
- integrovaný 2A zálohovaný zdroj



### TECHNICKÁ DATA

|   |                       |
|---|-----------------------|
| Třída prostředí                                 | II                    |
| Počet výstupů typu OC                           | 4                     |
| Typ zdroje                                      | A                     |
| Počet vstupů (zón)                              | 8+3                   |
| Proudový výkon zdroje                           | 2A                    |
| Rozměr základní desky                           | 120 x 68,5 mm         |
| Rozsah pracovních teplot                        | -10...+55 °C          |
| Odběr proudu ze sítě 230V - v klidovém režimu   | 110 mA                |
| Odběr proudu ze sítě 230V - maximální           | 150 mA                |
| Odběr proudu z akumulátoru - maximální          | 400 mA                |
| Odběr proudu z akumulátoru - v klidovém režimu  | 120 mA                |
| Doporučený typ transformátoru                   | TR40VA (40VA / 18VAC) |
| Rozsah výstupního napětí                        | 10,5...13,8 V DC      |
| Napětí pro nahlášení poruchy akumulátoru (±10%) | 11 V                  |
| Napětí pro odpojení akumulátoru (±10%)          | 10,5 V                |
| Počet napájecích výstupů                        | 1                     |
| Napájecí napětí (±10%) [V AC]                   | 18 V AC               |
| Proud dobíjení akumulátoru (±20%)               | 250 mA                |
| Hmotnost zařízení + kryt                        | 1012 g                |
| Přípustné napětí na vstupu ACE                  | do25 V                |
| Proudová zatížitelnost výstupu +12V             | 500 mA                |
| Proudová zatížitelnost výstupu hlášení poplachu | 50 mA                 |