

# INT-GSM

## KOMUNIKAČNÍ GPRS MODUL PRO INTEGRA A INTEGRA PLUS

INT-GSM je komunikační GPRS modul umožňující ústřednám série **INTEGRA** a **INTEGRA Plus** komunikovat přes GSM síť. Zařízení je připojeno k ústředně na sběrnici klávesnic.

Podporuje dvě SIM karty, přes které může přijímat zprávy a přichozí hovory v jednu dobu. Všechny přenosy po GPRS jsou kódovány standardem AES-192.

INT-GSM přenáší události až na dvě monitorovací stanice (např. bezpečnostní agentury) přes síť GSM. K tomuto účelu používá GPRS a SMS zprávy, s možností nastavení priority pro každý zmíněný přenosový kanál.

Zprávy jsou automaticky generované na základě údajů historie událostí ústředny. Modul zasílá informace pomocí SMS (až na 16 telefonních čísel) a v případě připojení k ústředně INTEGRA Plus lze zaslat i e-maily (až na 16 adres). V případě instalace aplikace **INTEGRA CONTROL** na chytrém telefonu, lze získávat i PUSH notifikace.

INT-GSM umožňuje u ústředny INTEGRA/INTEGRA Plus přístup k vzdálenému ovládní systému přes:

- aplikaci **INTEGRA CONTROL** (GPRS)
- SMS zprávy
- bezplatnou službou **CLIP** (prozvonení)
- program **GUARDX** (GPRS).

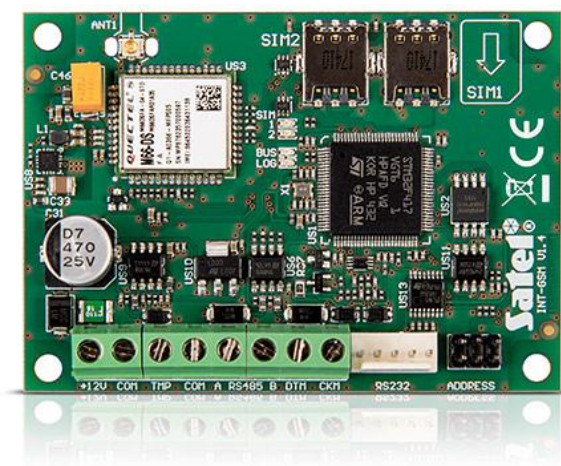
Velkou výhodou zařízení INT-GSM je schopnost spolupráce s ethernetovým modulem **ETHM-1 Plus** (RS-485 sběrnice). Standardně je tak GPRS záložním komunikačním kanálem k ethernetovému. Tato dvojice tak umožňuje realizaci Dual Path Reporting v souladu s EN 50136, a také umožňuje určení priority přenosové cesty pro monitorování na PCO (Ethernet, GPRS a SMS).

Komunikace pomocí GSM sítě nabízí bezdrátové spojení mezi ústřednou a počítačem s nainstalovanými programy **DLOADX** a **GUARDX**, a tak lze systém konfigurovat i spartovat ať už lokálně nebo vzdáleně. Spojení mezi modulem a PC lze navázat pomocí služby spojení **SATEL**.

Aktualizaci softwaru modulu lze provést buď přes port RS-232 nebo vzdáleně pomocí GPRS za použití softwaru **UpServ**.

### Vlastnosti:

- spolupráce s ústřednami **INTEGRA** a **INTEGRA Plus** (verze 1.18 nebo vyšší)
- podpora dvou SIM karet pro zaslání: SMS, CLIP, PUSH, e-mailů (**INTEGRA Plus**)
- vzdálené ovládní: SMS, CLIP, mobilní aplikace
- přenos na PCO: GPRS, SMS
- možnost spolupráce s ethernetovým modulem **ETHM-1 Plus** (verze 2.05 nebo vyšší):
  - Dual Path Reporting, shoda s EN 50136
  - záložní komunikační kanál
- možnost použití služby spojení **SATEL**
- vzdálené ovládní systému aplikací **INTEGRA CONTROL**
  - Android (verze 4.2.7 nebo vyšší)
  - iOS (verze 5.0 nebo vyšší)
- programování ústředny pomocí programu **DLOADX** (verze 1.18.000 nebo vyšší)
- dohled zabezpečovacího systému pomocí **GUARDX** (verze 1.18.000 nebo vyšší)
- možnost spolupráce se systémem **INTEGRUM**
- možnost vzdálené aktualizace modulu



**TECHNICKÁ DATA**

Napájecí napětí (±15%)	12 V DC
Rozměr základní desky	80 x 57 mm
Rozsah pracovních teplot	-10...+55°C
Proudová spotřeba v klidu	130 mA
Max. proudová spotřeba	250 mA
Hmotnost	38 g
Maximální relativní vlhkost	93±3%
Třída prostředí dle EN50131-5	II