

Kurze Installationsanleitung

Vollständige Anleitung ist unter **www.satel.pl** zu finden. Scannen Sie den QR-Code, um auf unsere Website zu gelangen und die Anleitung herunterzuladen.



Das Gerät soll durch qualifiziertes Fachpersonal installiert werden.

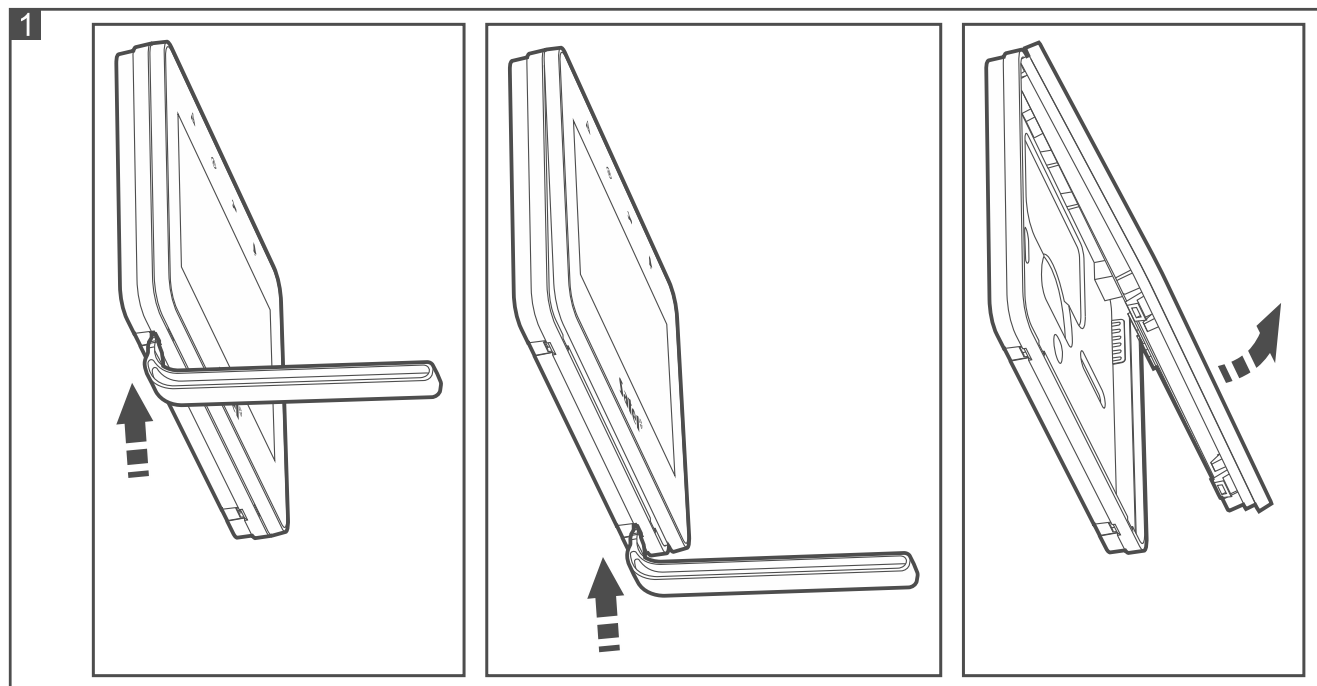
Eingriffe in die Konstruktion, eigenmächtige Reparaturen oder Änderungen, die vom Hersteller nicht erlaubt sind, lassen die Garantie entfallen.

Alle elektrischen Anschlüsse sind bei abgeschalteter Stromversorgung auszuführen.

Es ist ein Gerät der Klasse A. In einer Wohnumgebung kann es radioelektrische Störungen verursachen.

Das Bedienteil ist für die Montage im Innenbereich vorgesehen. Der Montageort soll den Systembenutzern einen leichten und bequemen Zugriff ermöglichen.

1. Öffnen Sie das Gehäuse des Bedienteils (Abb. 1). Das in der Abbildung angezeigte Werkzeug zur Öffnung des Gehäuses ist im Lieferumfang enthalten.



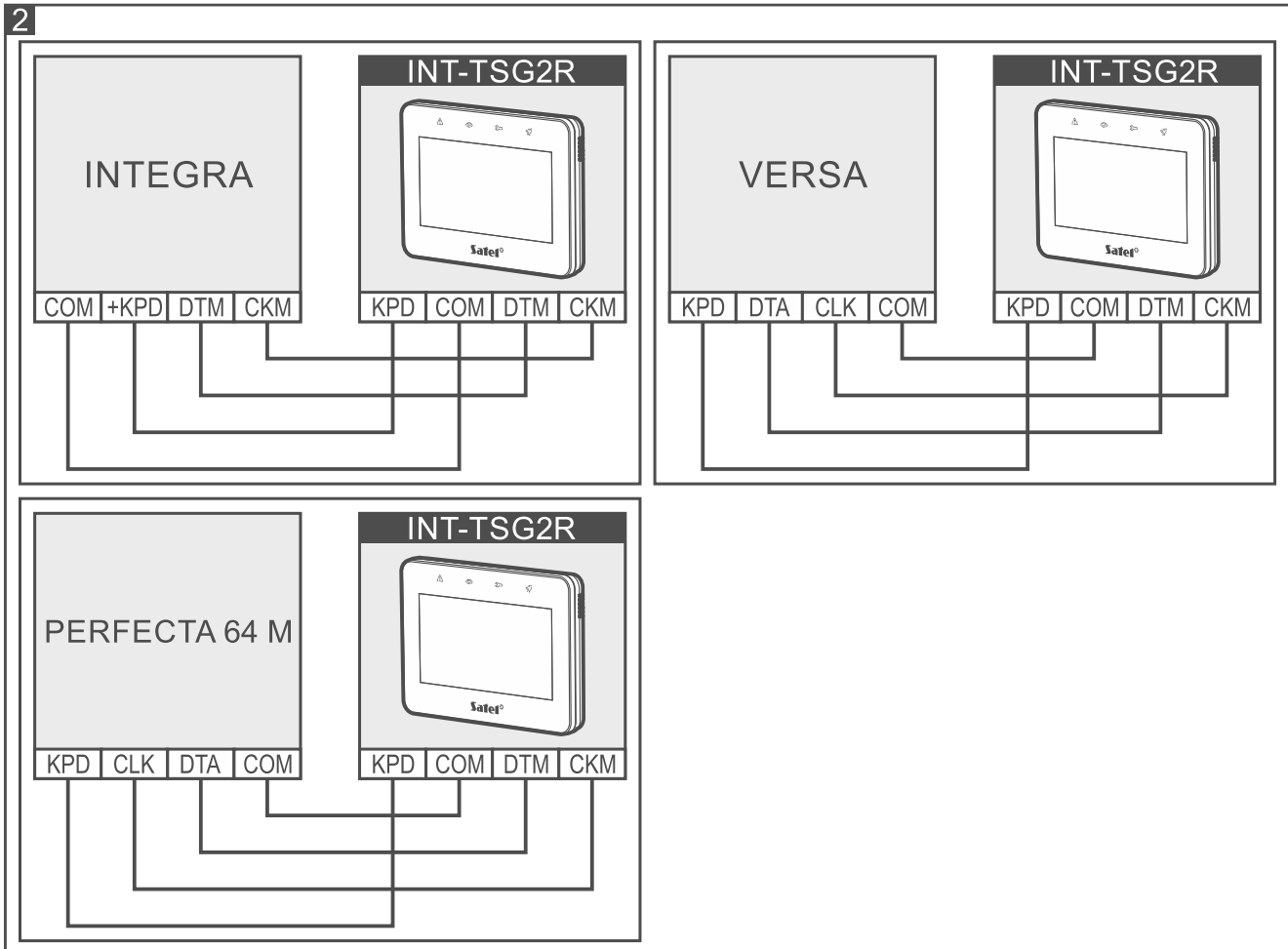
2. Legen Sie das Gehäuseunterteil an die Wand und markieren Sie die Montagelöcher.
3. Bohren Sie in der Wand Löcher für Montagewedel.
4. Ziehen Sie die Leitungen durch die Öffnung am Gehäuseunterteil.
5. Mit Dübeln und Schrauben befestigen Sie das Gehäuseunterteil an der Wand. Die Dübel sollen an die Montagefläche entsprechend angepasst werden (andere bei Beton oder Ziegel, andere bei Gips usw.).
6. Verbinden Sie die Klemmen DTM, CKM und COM des Bedienteils mit entsprechenden Klemmen des Kommunikationsbusses der Alarmzentrale (Abb. 2). Bei der Anwendung eines verdrehten Kabels beachten Sie, dass die Signale CKM (Uhr) und DTM (Daten) nicht in einem gedrehten Adernpaar liegen dürfen.



Die Busleitungen müssen in einem Kabel geführt werden.

Die Länge der Leitungen sollte 300 m nicht überschreiten.

7. Schließen Sie die Leitungen an die Klemmen der Meldelinien Z1 und Z2 an, wenn Melder angeschlossen werden sollen (schließen Sie die Melder auf die gleiche Weise an wie an die Meldelinien auf der Hauptplatine der Zentrale).
8. Schließen Sie die Stromversorgungsleitungen an die Klemmen KPD und COM an. Das Bedienteil kann direkt von der Alarmzentrale, dem Erweiterungsmodul mit Netzteil oder einem zusätzlichen Netzgerät gespeist werden.
9. Setzen Sie das Frontteil in den Halterungen auf und schließen Sie das Gehäuse.
10. Schalten Sie die Stromversorgung ein, stellen Sie die Adresse ein und identifizieren Sie das Bedienteil (siehe vollständige Installationsanleitung).



Beschreibung der Klemmen

KPD	- Stromversorgungseingang.
COM	- Masse.
DTM	- Daten.
CKM	- Uhr.
Z1, Z2	- Meldelinien.
RSA, RSB	- Klemmen für zukünftige Anwendungen (RS-485).

Hiermit erklärt SATEL sp. z o.o., dass der Funkanlagentyp INT-TSG2R der Richtlinie 2014/53/UE entspricht. Der vollständige Text der EU-Konformitätserklärung ist unter der folgenden Internetadresse verfügbar: www.satel.pl/ce