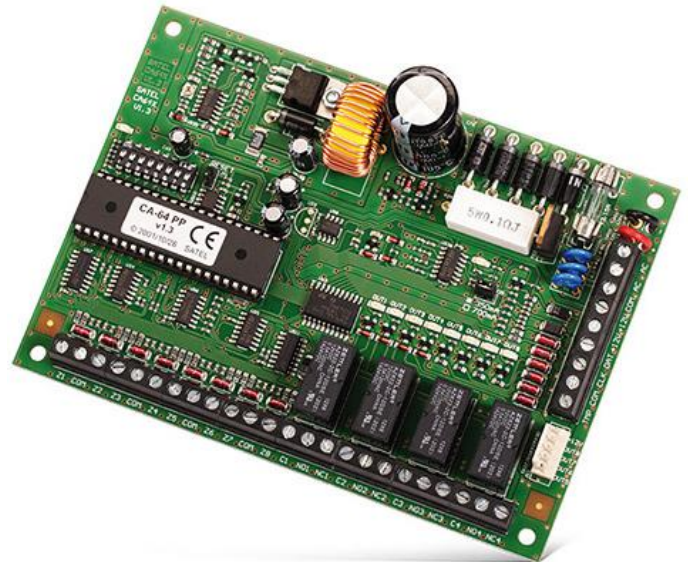


# CA-64 PP

## UNTERZENTRALE

Die Unterzentrale ist für die **INTEGRA**-Zentralen vorgesehen und ermöglicht die Systemerweiterung um 8 Meldelinien mit den Konfigurationstypen NO, NC, EOL, 2EOL und 8 einstellbare Relais- und OC-Ausgänge. Zusätzlicher Sabotageeingang schützt vor unbefügtem Öffnen des Gehäuses. Das Modul **CA-64 PP** ist mit einem 2,2 A Netzteil ausgestattet und gewährleistet zusätzliche Stromversorgung der Komponenten des Alarmsystems.

- Erweiterung des Systems um 8 Meldelinien
- Erweiterung des Systems um 8 Ausgänge
  - 4 Relaisausgänge und 4 Ausgänge OC
- Schaltnetzteil



## TECHNISCHE DATEN

Umweltklasse	II
Belastbarkeit der OC-Ausgänge	50 / 12 V DC mA
Stromleistung des Netzteils	2,2 A
Abmessungen der Elektronikplatine	142 x 102 mm
Betriebstemperatur	-10...+55 °C
Gewicht	190 g
Zulässige Belastung der Relaiskontakte (Widerstand)	2 A / 24 V DC
Max. Luftfeuchtigkeit	93 ±3%
Empfohlener Transformator	TR40VA (40 VA / 18 V AC)
Ausgangsspannungsbereich des Netzteils	9,5...13,8 V DC
Spannung für Meldung der Akkustörung (±10%)	11 V
Spannung für Trennen des Akkus (±10%)	9,5 V
Akkuladestrom (schaltbar)	400 / 800 mA
Stromaufnahme (ohne Belastung der OC-Ausgänge und ohne aktiver Relais)	34 mA
Stromaufnahme	20 mA
Spannungsversorgung (±10%)	18 V AC, 50-60 Hz