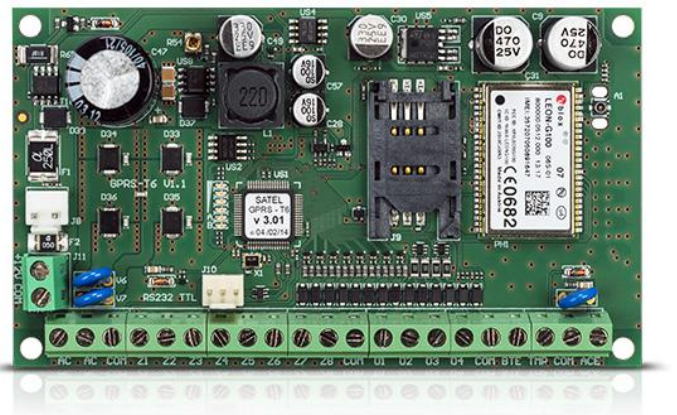


# GPRS-T6

## GPRS/SMS-ÜBERTRAGUNGSMODUL MIT NETZTEIL

Das Universal-Übertragungsmodul **GPRS-T6** dient zur GPRS- und SMS-Übertragung aus einer beliebigen Alarmzentrale oder einem anderen Gerät. Zusätzliche Funktion **GPRS-T6** ist die Fernsteuerung der Modulausgänge. Dank der Funktion kann man z.B. das Alarmsystem über SMS scharf- oder unscharfschalten. Das integrierte Netzteil gewährt eine ununterbrochene Verbindung bei einer Störung der Netzstromversorgung.

- 8 Eingänge zur Auslösung der Aufschaltung oder Benachrichtigung
- Eingänge zur Kontrolle der Störungsmeldungen im Alarmsystem
- Eingang zur Kontrolle der AC-Versorgung
- 4 Ausgänge mit der Möglichkeit der Fernsteuerung
- automatisches Umschalten auf SMS, wenn GPRS nicht vorhanden ist
- SMS/CLIP Benachrichtigung
- Sendung der Testübertragung mittels CLIP-Funktion
- Signalisierung fehlender Verbindung
- integriertes 2A Netzteil



### TECHNISCHE DATEN

Umweltklasse	II
Anzahl von OC-Ausgängen	4
Typ des Netzteils	A
Anzahl von Eingängen	8+3
Stromleistung des Netzteils	2A
Abmessungen der Elektronikplatine	120 x 68,5 mm
Betriebstemperatur	-10...+55 °C
230V Netzstromaufnahme - im Standby-Modus	110 mA
230V Netzstromaufnahme - maximal	150 mA
Stromaufnahme aus dem Akku - maximal	400 mA
Stromaufnahme aus dem Akku - im Standby-Modus	120 mA
Empfohlener Transformator	TR40VA (40VA / 18VAC)
Ausgangsspannungsbereich des Netzteils	10,5...13,8 V DC
Spannung für Meldung der Akkustörung (±10%)	11 V
Spannung für Trennen des Akkus (±10%)	10,5 V
Anzahl der Stromversorgungsausgänge	1
Spannungsversorgung (±10%) [V AC]	18 V AC
Akkuladestrom (±20%)	250 mA
Gewicht des Moduls im Gehäuse	1012 g
Zulässige Spannung des Eingangs ACE	bis 25 V
Strombelastbarkeit des Ausgangs +12V	500 mA
Strombelastbarkeit des Ausgangs mit der Funktion der Störungsanzeige	50 mA