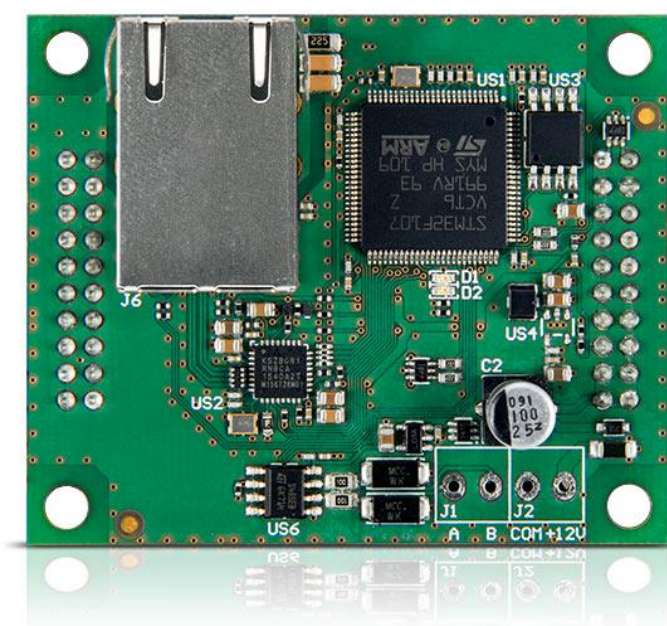


# GSM-X-ETH

## MÓDULO DE ETHERNET DEL COMUNICADOR GSM-X LTE, GSM-X

El dispositivo **GSM-X-ETH** es un dispositivo que permite ampliar las opciones de comunicación de los módulos universales **GSM-X LTE** y **GSM-X** con la ruta Ethernet. Dicho canal puede usarse paralelamente con la transmisión GPRS o ser su alternativa. Es posible configurar la prioridad del uso de las respectivas rutas para determinadas funciones. La opción permite adaptar de manera óptima los ajustes de los módulos GSM-X LTE y GSM-X a las necesidades de determinado sistema.

- interacción con: **GSM-X LTE, GSM-X**
- soporte de un canal de comunicación adicional, de la red Ethernet



### DATOS TÉCNICOS

Dimensiones de la pletina electrónica	61 x 51 mm
Rango de temperaturas de trabajo	-10...+55°C
Consumo de la corriente en modo de disponibilidad	25 mA
Consumo máximo de la corriente	25 mA
Peso	25 g
Humedad máxima	93±3%
Clase medioambiental según EN50 130-5	II

