

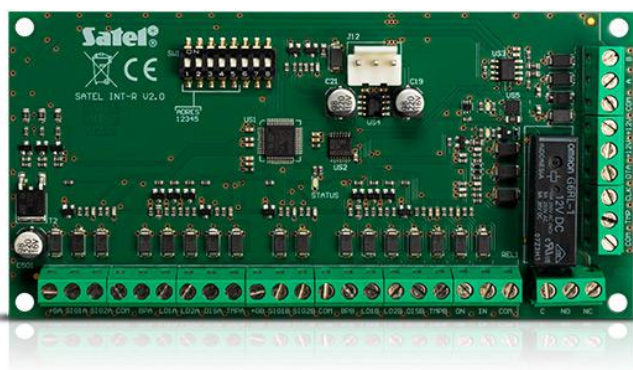
# INT-R

## EXTENSOR UNIVERSAL DE LECTORES DE TARJETAS / IBUTTON

El módulo de extensiones para las centrales **INTEGRA** que permite conectar los lectores de las tarjetas y/o lectores de los iButtons para realizar el control de acceso y activar/desactivar el modo de espera de la zona. El Extensor **INT-R** coopera con las centrales de alarma **INTEGRA** y **CA-64**.

### Características:

- opción de conectar dos lectores de tarjetas/lectores de iButtons
- compatibilidad con los lectores que utilizan el formato Wiegand 26
- relé para controlar la apertura automática/cierre eléctrico
- entrada para controlar el estado de la puerta
- entrada que permite abrir el paso con el botón
- función de desbloqueo de la puerta en el caso de la alarma de incendio
- entrada anti-sabotaje



### DATOS TÉCNICOS

Clase medioambiental	II
Dimensiones de la pletina electrónica	140 x 68 mm
Rango de temperaturas de trabajo	-10...+55 °C
Tensión de alimentación	12 V DC ±15%
Consumo de la corriente en modo de disponibilidad	110 mA
Consumo máximo de la corriente	150 mA
Peso	80 g
Capacidad permitida de los contactos del relé (de resistencia)	5 A / 30 V DC
Humedad máxima	93 ±3%