

Satel[®]
MADE TO PROTECT



SLIM LINE



SLIM LINE
DéTECTEURS de mouvement

www.satel.pl

SLIM LINE est une gamme de détecteurs de mouvement : PIR et double technologie (PIR + MW)



Un boîtier, plusieurs dispositifs

Un boîtier élégant et mince est fait en matières plastiques de haute qualité. L'apparence uniforme de tous les détecteurs installés dans les locaux empêche un intrus d'identifier le modèle utilisé dans le système car ils se ressemblent tous.



OPC-1 DG

Boîtier pour détecteurs:
SLIM-PIR-LUNA, SLIM-DUAL-LUNA, APD-200, APMD-250, MPD-310




OPC-2 DG


Boîtier pour détecteurs:
SLIM-PIR, SLIM-DUAL

Détecteurs de mouvement PIR


SLIM-PIR / SLIM-PIR-PET

- conformité avec **Grade 2** selon **EN 50131** 
- sensibilité réglable
- choix de la couleur de signalisation du voyant LED (4 couleurs disponibles)
- activation/désactivation à distance du voyant LED
- configuration des paramètres de fonctionnement du détecteur : potentiomètre sur la carte électronique
- zone de couverture :
 - 15 m x 20 m, 90° (SLIM-PIR)
 - 12 m x 13 m, 90° (SLIM-PIR-PET)
- fonction d'immunité aux animaux de compagnie (SLIM-PIR-PET)
- résistances de fin de ligne intégrées : 1,1 kΩ

SLIM-PIR-LUNA / SLIM-PIR-LUNA-PET


- conformité avec **Grade 2** selon **EN 50131** 
- sensibilité réglable
- possibilité de commutation à distance de deux niveaux programmés de sensibilité (borne SENS)
- choix de la couleur de signalisation du voyant LED (7 couleurs disponibles)
- activation/désactivation à distance du voyant LED
- éclairage blanc LED supplémentaire :
 - possibilité de commande à distance ou d'activation par le mouvement
- configuration des paramètres de fonctionnement du détecteur :
 - boutons sur la carte électronique
 - télécommande **OPT-1**
- zone de couverture :
 - 20 m x 24 m, 90° (SLIM-PIR-LUNA)
 - 12 m x 13 m, 90° (SLIM-PIR-LUNA-PET)
- contrôle de la zone anti-rampement (SLIM-PIR-LUNA)
- fonction d'immunité au mouvement des animaux de compagnie (SLIM-PIR-LUNA-PET)
- couvercle intégré pour protéger la carte électronique
- bornier détachable – retrait de la carte électronique sans dévisser des fils
- résistances de fin de ligne intégrées : 1,1 kΩ, 4,7 kΩ, 5,6 kΩ

SLIM-PIR-PRO


- conformité avec **Grade 3** selon **EN 50131** 
- antimasking IR actif (avec temporisation : 1 s / 60 s)
- sensibilité réglable
- choix de la couleur de signalisation du voyant LED (7 couleurs disponibles)
- activation/désactivation à distance du voyant LED
- configuration des paramètres de fonctionnement du détecteur :
 - boutons sur la carte électronique
 - télécommande **OPT-1**
- zone de couverture : 20 m x 24 m, 90°
- contrôle de la zone anti-rampement
- couvercle intégré pour protéger la carte électronique
- bornier détachable – retrait de la carte électronique sans dévisser des fils
- résistances de fin de ligne intégrées : 1,1 kΩ, 4,7 kΩ, 5,6 kΩ

Détecteurs de mouvement double technologie (PIR+MW)


SLIM-DUAL / SLIM-DUAL-PET

- conformité avec **Grade 2** selon **EN 50131** 
- ajustement séparé de sensibilité des capteurs PIR et MW
- choix de la couleur de signalisation de l'alarme par le voyant LED (4 couleurs disponibles)
- activation/désactivation à distance du voyant LED
- configuration des paramètres de fonctionnement du détecteur : potentiomètres sur la carte électronique
- zone de couverture :
 - 15 m x 20 m, 90° (SLIM-DUAL)
 - 12 m x 13 m, 90° (SLIM-DUAL-PET)
- fonction d'immunité au mouvement des animaux de compagnie (SLIM-DUAL-PET)
- résistances de fin de ligne intégrées : 1,1 kΩ

SLIM-DUAL-LUNA / SLIM-DUAL-LUNA-PET

- conformité avec **Grade 2** selon **EN 50131** 
- ajustement séparé de sensibilité des capteurs PIR et MW
- choix du mode de fonctionnement : PIR+MW, PIR ou MW
- possibilité de commutation à distance de deux niveaux programmés de sensibilité (borne SENS)
- choix de la couleur de signalisation du voyant LED (7 couleurs disponibles)
- activation/désactivation à distance du voyant LED
- éclairage blanc LED supplémentaire :
 - possibilité de commande à distance ou d'activation par le mouvement
- configuration des paramètres de fonctionnement du détecteur :
 - boutons sur la carte électronique
 - télécommande **OPT-1**
- zone de couverture :
 - 20 m x 24 m, 90° (SLIM-DUAL-LUNA)
 - 12 m x 13 m, 90° (SLIM-DUAL-LUNA-PET)
- contrôle de la zone anti-rampement (SLIM-DUAL-LUNA)
- fonction d'immunité au mouvement des animaux de compagnie (SLIM-DUAL-LUNA-PET)
- couvercle intégré pour protéger la carte électronique
- bornier détachable – retrait de la carte électronique sans dévisser des fils
- résistances de fin de ligne intégrées : 1,1 kΩ, 4,7 kΩ, 5,6 kΩ (SLIM-DUAL-LUNA)

SLIM-DUAL-PRO

- conformité avec **Grade 3** selon **EN 50131** 
- antimasking IR actif (avec temporisation : 1 s / 60 s)
- ajustement séparé de sensibilité des capteurs PIR et MW
- choix de la couleur de signalisation du voyant LED (7 couleurs disponibles)
- activation/désactivation à distance du voyant LED
- configuration des paramètres de fonctionnement du détecteur :
 - boutons sur la carte électronique
 - télécommande **OPT-1**
- zone de couverture : 20 m x 24 m, 90°
- contrôle de la zone anti-rampement
- couvercle intégré pour protéger la carte électronique
- bornier détachable – retrait de la carte électronique sans dévisser des fils
- résistances de fin de ligne intégrées : 1,1 kΩ, 4,7 kΩ, 5,6 kΩ

Détection infaillible de mouvement

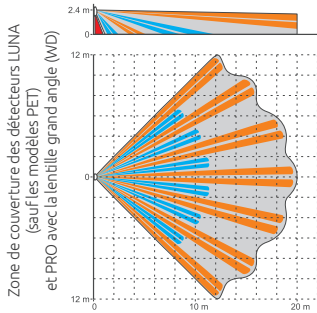
Une lentille unique

Chaque détecteur est équipé d'une lentille moderne conçue et fabriquée au Japon – spécialement pour la société SATEL. La nouvelle construction offre une très grande zone de couverture aux dimensions pouvant atteindre 20 m x 24 m et un angle de vision de 90°.

 MADE IN JAPAN



La forme de la lentille ainsi que le matériau utilisé pour son exécution la rendent exceptionnellement résistante à la déformation.



Nouvel algorithme de détection

De nombreuses années d'expérience dans la production de détecteurs de mouvement et l'utilisation des dernières technologies ont permis de développer un algorithme avancé de détection de mouvement de nouvelle génération. Grâce à cela, les détecteurs SLIM LINE garantissent une détection fiable des intrus dans tout l'espace surveillé sans déclencher d'alarmes indésirables.

Compensation de température numérique

Les détecteurs SLIM LINE adaptent de manière dynamique l'algorithme de détection de mouvement aux changements de température ambiante, grâce à quoi ces changements n'ont pas d'influence sur le fonctionnement efficace des détecteurs.

DUAL – deux chemins de détection : PIR et MW

Les détecteurs à double technologie, en plus du détecteur infrarouge (PIR), sont également équipés d'un capteur à micro-ondes (MW), ce qui renforce nettement leur immunité à de fausses alarmes provoquées par des changements rapides de température dans la pièce protégée ou par des mouvements de masses d'air dans la zone de couverture.

Capteur MW

Capteur PIR



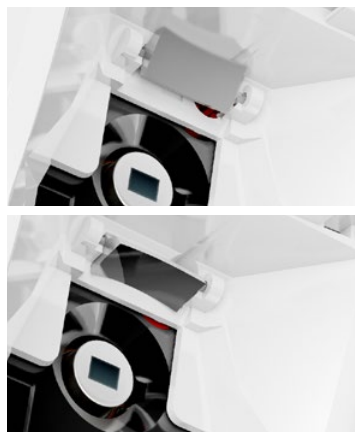

Remplacement rapide de la lentille

La partie avant complète avec la lentille étant facilement remplaçable, les détecteurs SLIM LINE* peuvent être personnalisés de manière rapide et pratique pour répondre aux besoins des locaux, par ex. à la forme de l'espace protégé. Les lentilles grand angle (WD) sont montées en standard, mais des lentilles à rideau (CT) et de longue portée (LR) sont également disponibles en option.



Protection de la zone anti-rampement

Un miroir basculant intégré utilisé dans les modèles LUNA* et PRO permet une surveillance efficace de la zone dite anti-rampement, c'est-à-dire la zone située directement sous le détecteur.



Signalisation des tentatives de recouvrement

Les détecteurs SLIM LINE en version PRO sont munis de la fonction antimasking actif utilisant le rayonnement infrarouge. Par conséquent, toute tentative de les désactiver, p.ex. le masquage de la lentille avec du ruban adhésif ou la couverture par une peinture ou un vernis transparent, peut être signalée.

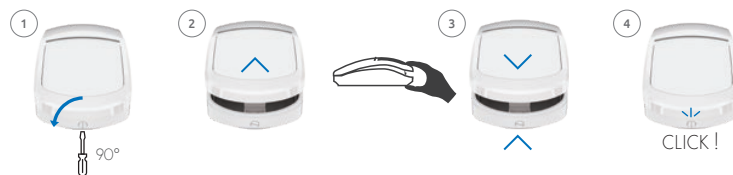


* sauf les détecteurs PET

Installation rapide et facile

1 Mécanisme pratique d'ouverture / fermeture du boîtier

Pour ouvrir le boîtier, il suffit d'un tournevis plat, pour le fermer, aucun outil n'est nécessaire.



2 Bornier détachable

Les versions LUNA et PRO sont livrées avec un bornier détachable. Lors du retrait de la carte électronique, il n'est pas nécessaire de dévisser les fils. Il permet également de changer rapidement le modèle de détecteur.

3 Résistances de fin ligne intégrées

Tous les détecteurs SLIM LINE ont des résistances de fin de ligne intégrées conçues pour fonctionner avec les centrales d'alarme SATEL (1,1 kΩ).

Les modèles LUNA et PRO sont en plus équipés de résistances de fin ligne accélérant l'installation dans les systèmes basés sur d'autres types de centrales (4,7 kΩ, 5,6 kΩ).

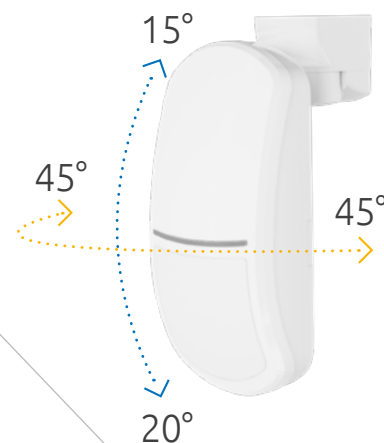


4 Support réglable de fixation mural et plafonnier

La conception des détecteurs SLIM LINE permet une installation directe sur une surface plane.

Si, pour une adaptation optimale de l'espace protégé à la pièce, l'installation du détecteur sous un autre angle s'avère nécessaire, il est possible d'utiliser le support BRACKET D. Ceci permet régler l'angle d'inclinaison du détecteur dans deux plans : jusqu'à 35° verticalement et jusqu'à 90° horizontalement.

Pour répondre aux exigences de la norme EN 50131 Grade 3, le support modèle PRO est équipé d'un contact d'autoprotection.



Configuration à distance

Une fonction très utile pour l'installateur, disponible dans les modèles LUNA et PRO, est la possibilité de modifier à distance les paramètres de fonctionnement du détecteur à l'aide de la télécommande OPT-1. Ainsi, les paramètres (y compris la sensibilité du capteur, le mode de fonctionnement du voyant et de l'éclairage LED) peuvent être facilement modifiés sans ouvrir le boîtier du détecteur à chaque fois.

Source de lumière supplémentaire

Les modèles marqués LUNA sont livrés avec des voyants LED blancs. Grâce à cela, ces détecteurs peuvent être utilisés, p. ex. comme éclairage du couloir sensible au mouvement pouvant également fonctionner en cas de coupure de courant dans le réseau.

La fonction d'éclairage peut être commandée à distance ou activée pour une période programmée lorsqu'un mouvement est détecté par le détecteur.

Il est possible de basculer à distance entre deux ensembles de paramètres de sensibilité des capteurs. Cela permet de modifier les paramètres de détection de mouvement, p. ex. en fonction de l'état de la partition à laquelle le détecteur est attribué. Si la partition est désarmée, le détecteur peut allumer la lumière en réponse au moindre mouvement. Lorsque la partition est armée, le détecteur peut utiliser les paramètres appropriés pour éliminer de fausses alarmes.



Choix de la couleur de signalisation du voyant LED

Les détecteurs SLIM LINE offrent la possibilité de choisir la couleur du voyant LED. Selon le modèle, quatre ou sept couleurs sont disponibles.

Si nécessaire, le voyant peut être éteint de manière permanente.

