

# PERFECTA-T 32

## CENTRALE DI ALLARME

Le centrali di allarme **PERFECTA-T** sono progettate per la protezione degli impianti di piccole e medie dimensioni, ad esempio case, uffici, negozi etc. Forniscono lo standard di sicurezza conforme alla normativa EN 50131 Grado 2.

Il sistema basato sulla centrale di allarme PERFECTA-T 32 è caratterizzato da una semplice configurazione e da un funzionamento facile e intuitivo. Le tastiere sono utilizzate per configurarlo e utilizzarlo. Può anche essere gestito con radiocomandi che funzionano in banda di frequenza 433 MHz (se il modulo INT-RX-S è collegato alla centrale).

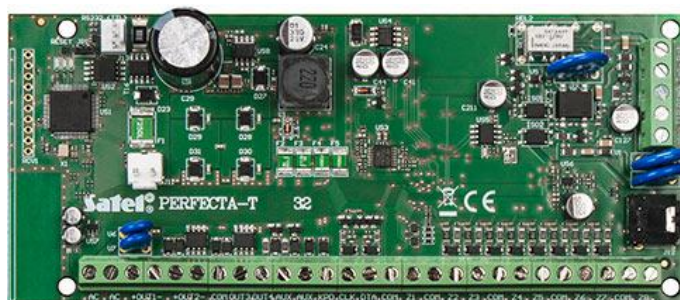
Il combinatore telefonico PSTN integrato può essere utilizzato per l'invio di notifiche degli eventi (ad esempio alla stazione di vigilanza), per i messaggi vocali e per la verifica audio (ascolto dei suoni all'interno dei locali protetti).

La centrale è dotata di 8 ingressi e 4 uscite cablate. Il loro numero può essere aumentato collegando i moduli di espansione: INT-E, modulo espansione ingressi, e INT-O o INT-ORS, moduli espansioni uscite. In questo modo si può espandere il sistema aggiungendo più rivelatori, sirene e persino attuatori (per controllare la porta del garage, le tapparelle, gli irrigatori per giardino).

La centrale di allarme consente di dividere il sistema in due partizioni, con tre modalità indipendenti di inserimento (giorno, notte, totale). Ogni modalità può essere assegnata a una o ad entrambe partizioni.

È possibile configurare il sistema in due modi: utilizzando il programma Soft PERFECTA (da un computer collegato con un cavo RS-232 (TTL)) o mediante una tastiera, utilizzando i tasti di scelta rapida nel menu di servizio.

- conforme EN 50131 Grado 2
- da 8 a 32 ingressi cablati programmabili:
  - configurazioni : NO, NC, EOL, 2EOL/NO, 2EOL/NC
  - gestione rivelatori a fune per tapparelle e sensori di vibrazione
- da 4 a 12 uscite cablate programmabili
- 2 uscite alimentazione a bordo
- moduli integrati:
  - combinatore telefonico PSTN (segnalazione alla sorveglianza, notifiche vocali)
  - audio (messaggi vocali)
  - verifica audio
- suddivisione del sistema in 2 partizioni:
  - 3 modalità di inserimento per ogni partizione
  - ogni zona può essere assegnata a due partizioni
  - controllo dagli utenti o con i timer
- bus di comunicazione per il collegamento di tastiere (PRF-LCD), moduli di espansione (INT-E, INT-O, INT-ORS) ed espansione per radiocomandi 433 MHz (INT-RX-S)
- controllo del sistema attraverso:
  - tastiere PRF-LCD (fino a 4)
  - radiocomandi 433 MHz (fino a 15) - è richiesto il modulo INT-RX-S
- aggiornamento firmware da remoto
- codici:
  - 15 codici utente
  - 1 codice di programmazione
- nomi editabili (utenti, partizioni, zone, uscite e moduli) per la facile gestione del sistema



- timer:
  - 8 timer con le eccezioni
- memoria 3584 eventi
- autodiagnostica degli elementi principali del sistema
- alimentatore switching integrato:
  - protezione da sovraccarichi
  - protezione contro la scarica totale della batteria
  - regolazione corrente carica batteria
- programmazione:
  - tastiera
  - computer con il programma PERFECTA Soft installato, collegato alla porta RS 232 (TTL) della centrale

**SCHEMA TECNICA**

Messaggi vocali	16
Memoria eventi	3584
Partizioni	2
Timer	8
Dimensioni della scheda elettronica	160 x 68 mm
Temperatura di lavoro	-10...+55 °C
Tensione nominale di alimentazione (±15%)	18 V AC, 50-60 Hz
Assorbimento di corrente in stato di pronto	100 mA
Assorbimento di corrente massimo	160 mA
Peso	100 g
Umidità massima	93±3%
Consumo di corrente dalla batteria - in stato di pronto	90 mA
Tensione soglia di segnalazione per guasto batteria (±10%)	11 V
Tensione di scollegamento batteria (±10%)	10,5 V
Classe ambientale EN50130-5	II
Corrente di ricarica massima della batteria	130 mA
Ingressi filari programmabili	8
Numero massimo ingressi programmabili	32
Uscite filari programmabili	4
Numero massimo uscite programmabili	16
Uscite di alimentazione	2
Bus di comunicazione	1
Tastiere	fino a 4
Livello di sicurezza secondo EN 50131	Grado 2
Trasformatore consigliato	40 VA
Utenti	15
Capacità di carico dell'uscita KPD	500 mA / 12 V DC
Tensione di uscita	10,5 V...14 V DC
Corrente di ricarica della batteria	500 mA
Tensione di uscita dell'alimentatore	12 V DC ±15%
Numeri di telefono per i messaggi	8
Corrente di uscita dell'alimentatore	2 A
Capacità di carico delle uscite programmabili OC	25 mA / 12 V DC
Capacità di carico delle uscite programmabili di potenza	1000 mA / 12 V DC
Uscita AUX	500 mA / 12 V DC