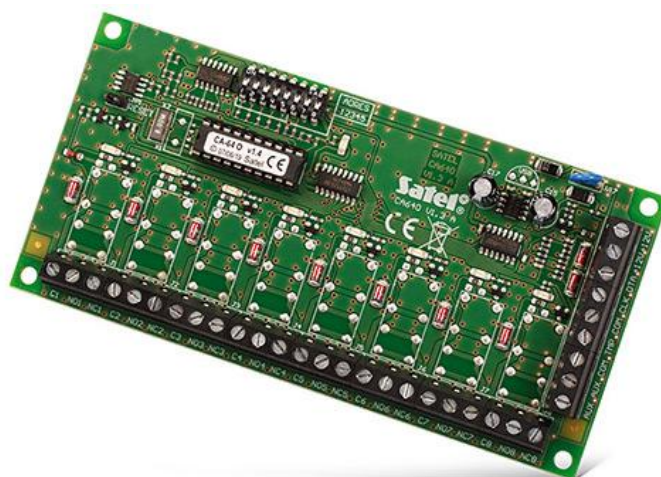


# CA-64 O-OC

## MODULO DI ESPANSIONE USCITE

Modulo di espansione ad 8 uscite per le centrali **VERSA** e **INTEGRA**. In base al tipo di modulo scelto, il sistema può essere ampliato con le uscite "open collector", relè o di entrambi i tipi.

- espansione del sistema fino a 8 uscite
  - 8 uscite OC a bassa potenza



### SCHEMA TECNICA

Classe ambientale	II
Tensione di commutazione massima del relè	24 V
Corrente massima commutata dal relè	2 A
Tensione di alimentazione (±15%)	12 V DC
Capacità di carico delle uscite OC	50 mA
Dimensioni della scheda elettronica	140 x 68 mm
Temperatura di lavoro	-10...+55 °C
Peso	74 g
Assorbimento di corrente (in assenza di carico sulle uscite di tipo OC e con relè non attivi)	36 mA
Assorbimento di corrente con relè attivi	20 mA

