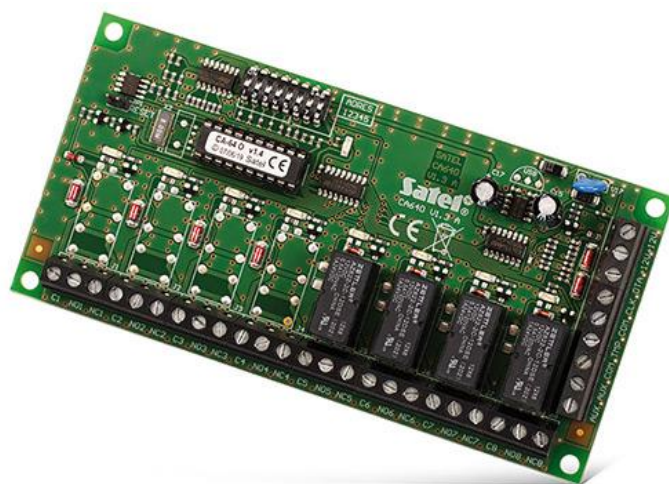


CA-64 O-ROC

UITGANGEN UITBREIDINGSMODULE

Een uitbreidingsmodule voor **VERSA** en **INTEGRA** alarmsystemen om het systeem uit te breiden met 8 extra uitgangen. Afhankelijk van de module variant kan dit een "open collector" uitgang type, een "relais" uitgang type of een combinatie van deze beide uitgang types zijn.

- systeem uitbreiding met 8 uitgangen
 - 4 relais en 4 laagvermogen OC uitgangen



TECHNISCHE GEGEVENS

Milieuklasse	II
Max. geschakeld voltage relais	24 V
Max. geschakeld vermogen relais	2 A
Voeding (± 15%)	12 V DC
OC uitgangsvermogen	50 mA
Afmetingen print	140 x 68 mm
Bedrijfstemperatuur	-10...+55 °C
Gewicht	96 g
Verbruik (m/z OC type uitgang belast en m/z actieve relais)	36 mA
Verbruik bij actief relais	20 mA

