

# INT-VG

## SPRAAK MODULE

De **INT-VG** maakt afstandsbediening van de **VERSA** en **INTEGRA** alarmsystemen mogelijk via de telefoonlijn met een gebruiksvriendelijk spraakmenu. Met de INT-VG is het niet alleen mogelijk om het alarmsysteem in of uit te schakelen, maar ook om gedetailleerde informatie van het systeem op te vragen en om apparaten aangesloten op het systeem aan te sturen. Bovenop dit alles kan de module ook gebruikt worden als een 16 kanaals spraakkiezer voor spraak notificatie bij geselecteerde systeem gebeurtenissen.

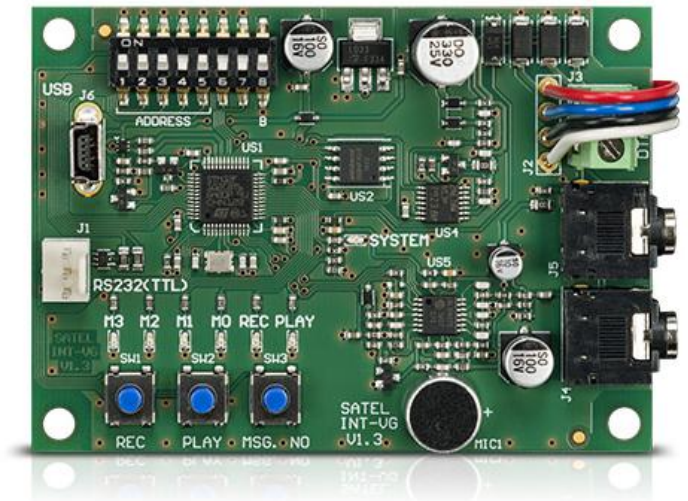
### Eigenschappen:

- spraakmenu op afstand aangestuurd via een DTMF telefoon,
- berichten opname met gebruik van "text-to-speech" technologie,
- op afstand in/uitschakelen en uitgangen aansturen voor "domotica" doeleinden,
- op afstand de systeem status controleren,
- MACRO optie voor het activeren van meerdere acties via één enkel commando,
- module beheer via de gratis VG-SOFT applicatie,
- 16 berichten opnemen voor spraakberichten,
- werkt met **VERSA** en **INTEGRA**.

### Opmerking:

Alleen de spraakberichten opties zijn beschikbaar bij **INTEGRA** versies van 1.09 en ouder. Volledige ondersteuning voor de INTEGRA is geïntroduceerd vanaf versie 1.10.

- **Firmware v1.02** – werkt ALLEEN met INT-VG modules met firmware v1.02 of ouder. Om verbinding met de module te kunnen maken dient u de SATEL Virtual COM Port Driver te installeren, welke u kunt downloaden vanaf deze locatie: [SATEL Virtual COM Port Driver.zip](#).
- **Firmware v1.07** – werkt ALLEEN met INT-VG modules met firmware v1.04 of nieuwer. Om verbinding met de module te kunnen maken is het installeren van de virtual port driver niet vereist.



## TECHNISCHE GEGEVENS

Maximaal verbruik	35 mA
Voeding (± 15%)	12 V DC
Stand-by verbruik	27 mA
Milieuklasse	II
Bedrijfstemperatuur	-10...+55 °C
Afmetingen print	57 x 80 mm
Gewicht	32 g

