

Satel®

MADE TO PROTECT

UNIWERSALNY
MODUŁ KOMUNIKACYJNY
GSM-X LTE



www.satel.pl

GSM-X LTE UNIWERSALNY

MODUŁ KOMUNIKACYJNY

Komunikacja

- symulacja linii telefonicznej przez sieć komórkową – bramka GSM
- wbudowany komunikator audio
- obsługa dwóch kart SIM
- łatwa rozbudowa o moduł ethernetowy GSM-X-ETH lub telefoniczny GSM-X-PSTN

Współpraca z dowolną centralą alarmową

- wejścia programowalne
- wyjścia z możliwością zdalnego sterowania
- konwersja monitoringu audio (PSTN) na: LTE*, audio (sieć komórkowa / PSTN**), SMS, Ethernet***

Kompatybilność z centralami INTEGRA i INTEGRA Plus

- szybka transmisja danych
- monitoring zdarzeń z centrali poprzez interfejs RS-232
- automatyczna kompozycja powiadomień SMS z listy zdarzeń (INTEGRA Plus)
- zdalne zarządzanie centralami przy pomocy programu GUARDX
- zdalna konfiguracja central z użyciem programu DLOADX

Monitoring zdarzeń

- Dual Path Reporting zgodny z EN 50136**/**
- źródła monitoringu:
 - monitoring audio centrali alarmowej
 - zdarzenia wewnętrzne modułu
 - naruszenie wejść
 - zmiana stanu wyjść
- tory raportowania:
 - sieć komórkowa* (TCP/UDP)
 - audio (sieć komórkowa / linia telefoniczna PSTN**),
 - SMS
 - Ethernet*** (TCP/UDP)

Powiadomianie

- źródła powiadomień:
 - monitoring audio centrali alarmowej
 - wiadomości w formacie PAGER
 - zdarzenia wewnętrzne modułu
 - naruszenie wejść
 - zmiana stanu wyjść
- sposoby powiadamiania:
 - głosowe
 - SMS
 - PUSH
 - CLIP

Zdalne sterowanie wyjściami

- SMS
- CLIP
- DTMF
- aplikacja mobilna GX CONTROL
- program konfiguracyjny GX Soft

Aplikacja mobilna GX CONTROL dla Android i iOS

- sprawdzanie stanu wejść z możliwością ich blokowania
- sterowanie i sprawdzanie stanu wyjść
- przeglądanie awarii z możliwością kasowania ich pamięci
- podgląd pamięci zdarzeń z możliwością filtrowania
- powiadomienia PUSH

Program konfiguracyjny GX Soft

- intuicyjny interfejs
- pełna konfiguracja modułu
- podgląd pamięci zdarzeń
- diagnostyka usterek

GSM-X LTE
GSM-X LTE



GSM-X LTE z dołączonym modułem ethernetowym GSM-X-ETH



* Transmisja danych w technologii LTE/HSPA+/EDGE/GPRS – w zależności od możliwości sieci komórkowej
** Przy współpracy GSM-X LTE z GSM-X-PSTN
*** Przy współpracy GSM-X LTE z GSM-X-ETH



GSM-X LTE

UNIWERSALNY MODUŁ KOMUNIKACYJNY

GSM-X LTE to uniwersalny moduł komunikacyjny, który oferuje rozbudowaną funkcjonalność i obsługę wielu torów komunikacji.

Z powodzeniem znajdzie liczne zastosowania, z których część można realizować równolegle.



Pełna elastyczność

Moduł może być wykorzystywany w wielu już istniejących, jak i nowo budowanych instalacjach.

GSM-X LTE może otrzymywać informacje o zdarzeniach od podłączonej centrali alarmowej lub sterownika, aby przekazać je do stacji monitorujących agencji ochrony lub zainteresowanych osób poprzez sieć komórkową, analogową linię telefoniczną PSTN* lub Ethernet**. Urządzenie podłącza się do dialera centrali lub jej odpowiednio skonfigurowanych wyjść.

Moduł może służyć do realizacji funkcji zdalnego sterowania, np. włączanie czuwania, czy otwieranie bramy, m.in. z użyciem aplikacji mobilnej.

GSM-X LTE może dać „nowe życie” starszym systemom alarmowym.

Satel[®]
MADE TO PROTECT

Kompatybilność z centralami alarmowymi INTEGRA i INTEGRA Plus

GSM-X LTE współpracuje z urządzeniami serii INTEGRA i INTEGRA Plus (połączenie przez RS-232). Może prowadzić monitoring zdarzeń z tychże central wszystkimi dostępnymi torami: LTE***, audio (przez sieć komórkową lub PSTN*), SMS lub Ethernet**. Dodatkowo, dla INTEGRA Plus dostępna jest funkcja automatycznego tworzenia powiadomień SMS – treść wiadomości bazuje bezpośrednio na liście zdarzeń.

GSM-X LTE umożliwia ponadto zdalne połączenie z oprogramowaniem dla central INTEGRA i INTEGRA Plus:

- **DLOADX** – służącym do konfiguracji
- **GUARDX** – przeznaczonym do nadzorowania i administracji systemów alarmowych.

* Przy współpracy GSM-X LTE z GSM-X-PSTN

** Przy współpracy GSM-X LTE z GSM-X-ETH

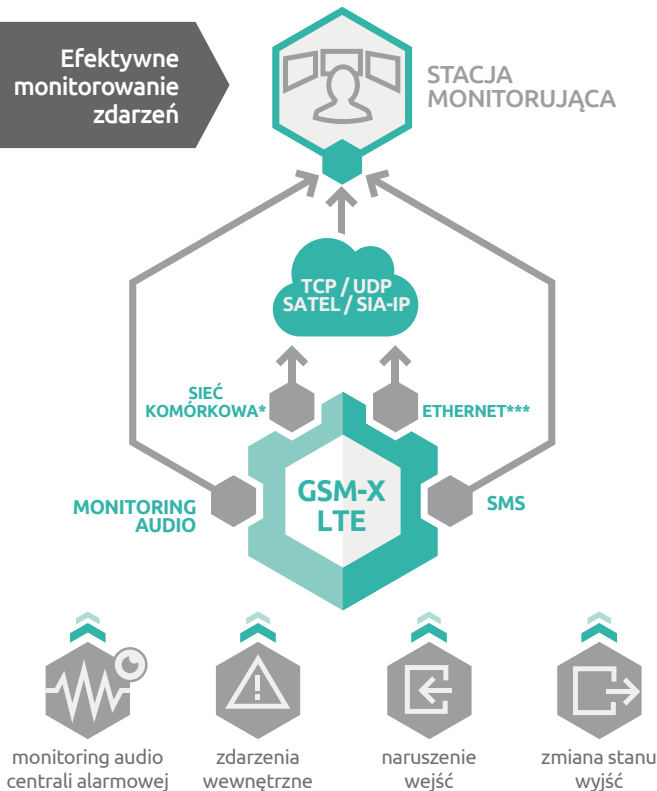
*** Transmisja danych przez sieć komórkową w technologii LTE/HSPA+/EDGE/GPRS - w zależności od możliwości sieci

Komunikacja

Urządzenie wyposażone jest w telefon komórkowy. Posiada dwa gniazda na karty SIM i pozwala na korzystanie z usług różnych operatorów. W przypadku braku łączności z siecią operatora jednej z kart, automatycznie przełącza się na drugą, zachowując ciągłość komunikacji. Dużym udogodnieniem są funkcje do obsługi przedpłaconych kart SIM, umożliwiające sprawdzenie stanu konta i ustawianie powiadomień o przekroczeniu minimalnej kwoty.

Niewątpliwą zaletą urządzenia jest możliwość prostej rozbudowy o jeden z modułów: ethernetowy **GSM-X-ETH** lub telefoniczny **GSM-X-PSTN**. Otwiera to dostęp do kolejnych mediów komunikacyjnych – sieci Ethernet lub analogowej linii telefonicznej.

Efektywne monitorowanie zdarzeń



Efektywny monitoring

W obszarze monitoringu, skuteczne przekazywanie informacji realizowane jest:

- przez sieć komórkową* – za pomocą protokołów TCP lub UDP
- głosowo – torem audio przez sieć komórkową lub PSTN**
- w formie tekstowej – SMS
- przez sieć Ethernet*** – z wykorzystaniem TCP lub UDP.

W przypadku udostępniania zdarzeń przez sieć komórkową* lub Ethernet***, moduł obsługuje dwa formaty transmisji:

- SIA-IP (do komunikacji z dowolną stacją monitorującą)
- SATEL (do komunikacji z urządzeniami produkcji SATEL: stacją monitorującą STAM-2 lub konwerterem monitoringu SMET Pro).

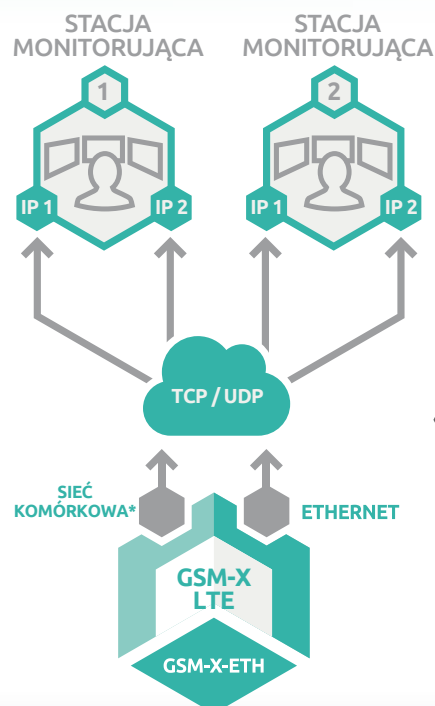
Obsługa kilku torów transmisji - w jednym urządzeniu - gwarantuje szybkie i pewne przekazanie informacji. Z każdego można korzystać niezależnie, definiując konkretne zadania do realizacji.

Dual Path Reporting (dwutorowy monitoring)

GSM-X LTE z podłączonym modułem GSM-X-ETH umożliwia realizowanie monitoringu dwoma niezależnymi torami: przez sieć komórkową* lub Ethernet (możliwość ustalenia priorytetu). Natomiast, gdy GSM-X LTE współpracuje z GSM-X-PSTN, monitoring dwutorowy może być realizowany przez sieć komórkową lub analogową linię telefoniczną.

Stała kontrola stanu połączeń ze stacją monitorującą oraz zastępowalność torów transmisji sprawiają, iż spełnione są rygorystyczne wymogi normy EN 50136 w zakresie tzw. Dual Path Reporting.

GSM-X LTE oferuje możliwość przesyłania monitoringu do dwóch autonomicznych stacji monitorujących. Każda z nich, jeśli zajdzie taka potrzeba, może mieć przypisane dwa adresy IP (monitoring TCP/UDP) lub dwa numery telefonu (monitoring audio).



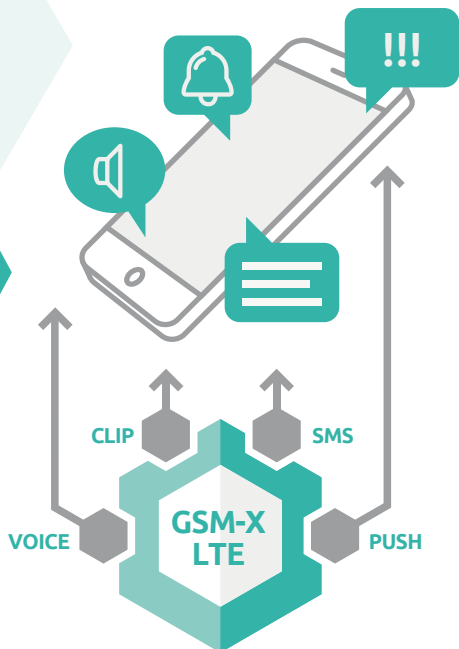
Dual Path Reporting realizowany przez GSM-X LTE + GSM-X-ETH

* Transmisja danych przez sieć komórkową w technologii LTE/HSPA+/EDGE/GPRS - w zależności od możliwości sieci

** Przy współpracy GSM-X LTE z GSM-X-PSTN

*** Przy współpracy GSM-X LTE z GSM-X-ETH

Skuteczne powiadamianie



Powiadamianie

Moduł GSM-X LTE umożliwia przesyłanie powiadomień na maksymalnie 8 numerów telefonów.

Funkcja ta może być realizowana:

- głosowo – poprzez wbudowany układ powiadamiania głosowego
- wiadomościami SMS
- powiadomieniami PUSH
- poprzez usługę CLIP.

Urządzenie może przekazywać powiadomienia do odbiorcy kilkoma niezależnymi torami. Monit o zdarzeniu zostanie wystany wszystkimi zaprogramowanymi wcześniej drogami, dzięki czemu informacja dotrze do odbiorcy nawet wówczas, gdy jedna ze ścieżek okaże się niedostępna.



monitoring audio centrali alarmowej



zdarzenia wewnętrzne



naruszenie wejść



zmiana stanu wyjść



informacje w formacie PAGER

Bramka GSM

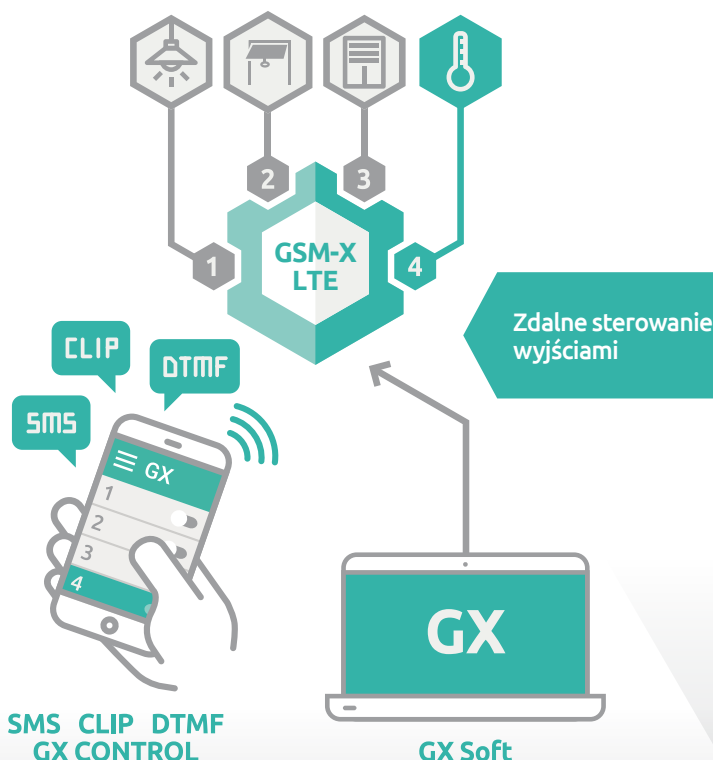
Moduł może w pełni zastąpić linię analogową. Generuje wówczas charakterystyczne dla niej stany napięciowe i sygnały o stanie łącza (np. linia wolna/niedostępna), a po zestawieniu połączenia przez sieć komórkową - przekazuje sygnały z niej przychodzące. Gdy linia jest niedostępna przekierowuje połączenia głosowe do sieci komórkowej. W przypadku central abonenckich PBX pełni rolę dodatkowej linii zewnętrznej, co pozwala zoptymalizować koszty połączeń wychodzących (do sieci komórkowych). Moduł może także filtrować połączenia, generować dźwięk dzwonka oraz informację o numerze dzwoniącego (Caller ID).

Zdalne sterowanie

GSM-X LTE posiada 4 wyjścia, którymi można sterować zdalnie i aktywować z dowolnego miejsca na kilka sposobów:

- przy użyciu SMS (z 8 numerów)
 - sygnałami DTMF
- z aplikacji mobilnej GX CONTROL
- z komputera z zainstalowanym oprogramowaniem GX Soft
 - z wykorzystaniem bezpłatnej usługi CLIP

Poza sterowaniem czuwaniem systemu alarmowego moduł GSM-X LTE świetnie sprawdzi się przy realizacji funkcji automatyki: do sterowania oświetleniem, bramami, furtkami, roletami czy elektrozworami. Na życzenie uruchomi ogrzewanie, włączy klimatyzację, instalację oddymiającą, nawadniającą i wiele innych.



SMS CLIP DTMF
GX CONTROL

GX Soft

Mobilny dostęp

Coraz popularniejszym rozwiązaniem – cenionym za wygodę użytkowania – są aplikacje mobilne przeznaczone do zdalnej obsługi różnych urządzeń.

GX CONTROL jest programem stworzonym na potrzeby modułów komunikacyjnych SATEL, przeznaczonym na platformy Android i iOS. Przy jego pomocy możliwe jest:

- weryfikowanie stanu wejść i wyjść (podłączonych urządzeń)
- przeglądanie awarii z możliwością kasowania ich pamięci
- podgląd pamięci zdarzeń z możliwością filtrowania
- zdalne sterowanie wyjściami modułu (podłączonymi do nich urządzeniami).

Komunikaty PUSH zapewniają użytkownikowi stały dostęp do informacji.

Co ważne, konfiguracja aplikacji jest bardzo prosta, podobnie jak połączenie jej z modułem. Wystarczy wysłać z jej poziomu SMS do urządzenia, aby otrzymać w odpowiedzi dane konfiguracyjne. Inny, równie wygodny sposób, to zeskanowanie kodu QR, który generowany jest w programie **GX Soft** lub w uprzednio skonfigurowanej aplikacji.

iOS / 



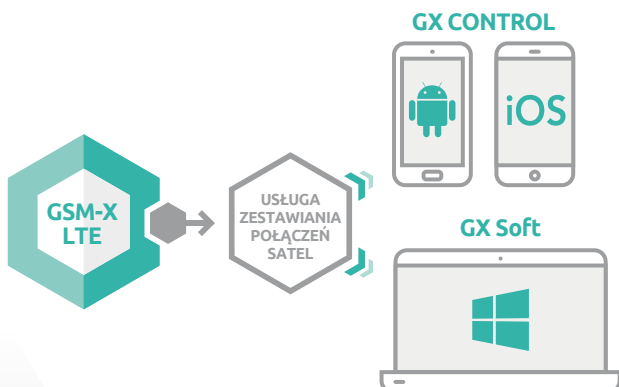
Funkcjonalne oprogramowanie

GX Soft to rozbudowane narzędzie wyposażone w przyjazny i czytelny interfejs, przeznaczone do konfiguracji, a także diagnostyki modułów komunikacyjnych SATEL. Dzięki niemu instalator ma dostęp do wszystkich funkcji modułu – może programować jego pracę, dopasowując go do wymagań danej instalacji i oczekiwań użytkowników systemu. Współpraca z programem odbywa się lokalnie (przez USB) lub zdalnie (przez sieć komórkową* lub Ethernet**).



Wygodne i bezpieczne połączenie

Korzystanie z bogatej funkcjonalności GX CONTROL i GX Soft możliwe jest dzięki usłudze zestawiania połączeń SATEL. Konfiguracja komunikacji aplikacji i programu z modułem GSM-X LTE zajmuje jedynie kilka chwil i nie wymaga stosowania zewnętrznego adresu IP, ani zaawansowanych ustawień sieciowych. Przesyłane dane są szyfrowane z użyciem złożonego algorytmu, co zapewnia bezpieczeństwo transmisji.



Zdalna aktualizacja oprogramowania

GSM-X LTE współpracuje z oprogramowaniem UpServ, co umożliwia zdalną aktualizację urządzenia. Pozwala to instalatorowi na szybkie wprowadzanie nowych funkcjonalności bez konieczności dojazdu do obiektu i demontażu modułu.

* Transmisja danych przez sieć komórkową w technologii LTE/HSPA+/EDGE/GPRS - w zależności od możliwości sieci

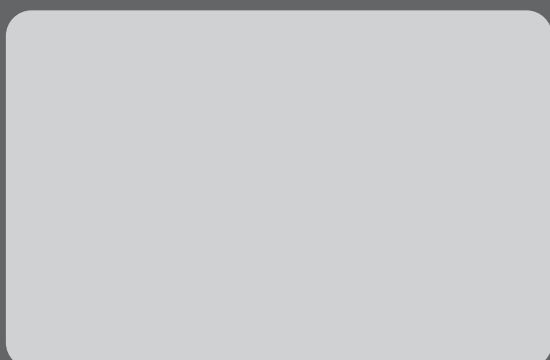
** Transmisja danych przez sieć Ethernet - przy współpracy GSM-X LTE z GSM-X-ETH



MADE TO PROTECT

SATEL sp. z o. o.
ul. Budowlanych 66, 80-298 Gdańsk
tel. 58 320 94 00; fax 58 320 94 01
e-mail: satel@satel.pl

www.satel.pl



Producent zastrzega sobie prawo do zmiany specyfikacji oraz danych technicznych urządzeń.
Zdjęcia produktów są poglądowe i mogą odbiegać od rzeczywistości.
U-GSMXLTE-PL0723

30 LAT DOŚWIADCZENIA

Profesjonalna ochrona każdego typu obiektu, jak również ludzi w nim przebywających, dzięki zaawansowanym, a zarazem funkcjonalnym i ekonomicznym rozwiązaniom – w tych kilku słowach najkrócej można określić misję firmy SATEL, producenta systemów zabezpieczeń z zaangażowaniem 100% polskiego kapitału. Rzetelność w biznesie oraz położenie szczególnego nacisku na wysoką jakość i bogatą ofertę produktów sprawiły, że marka SATEL już od 30 lat cieszy się dużym uznaniem w branży.

Powyzsza filozofia zarządzania oraz wytężona praca ponad 350 pracowników firmy SATEL dają wymierne rezultaty. Szeroka oferta, obejmująca ponad 400 produktów, zapewnia niezliczone możliwości tworzenia dostosowanych do indywidualnych potrzeb każdego użytkownika systemów: alarmowych, automatyki domowej, sygnalizacji pożarowej, kontroli dostępu oraz monitoringu. Równocześnie systemy te spełniają wymagania, jakie przewidują polskie i międzynarodowe przepisy oraz normy branżowe.

Dostosowanie funkcjonalności urządzeń do aktualnych wymagań i oczekiwań rynku przy wykorzystaniu najnowszych technologii jest jednym z głównych celów firmy SATEL. Z tego powodu projektowe i produkcyjne działy własne firmy są stale modernizowane i rozbudowywane. Naturalną konsekwencją wszelkich działań nakierowanych na wytwarzanie najwyższej jakości urządzeń było wprowadzenie w 2002 roku systemu zarządzania jakością zgodnego z normą ISO 9001. Niezależnie od tej certyfikacji, firma SATEL przeprowadza również pełny test funkcjonalny wszystkich produktów opuszczających linię produkcyjną, gwarantując tym samym niezawodność wytwarzanych urządzeń. Stawiając na nowoczesną stylistykę i dbałość o najwyższy poziom jakości i funkcjonalności produktów, firma SATEL pozyskała wielu zadowolonych Klientów nie tylko w Polsce, lecz także na ponad 50 rynkach światowych.