

System kontroli dostępu  
**ACCO NET**



[www.satel.pl](http://www.satel.pl)

ROZPROSZONA STRUKTURA  
CENTRALNE ZARZĄDZANIE  
ZDALNA KONTROLA

# ACCO NET

CENTRALNE ZARZĄDZANIE SYSTEMEM • ROZPROSZONA STRUKTURA



## system kontroli dostępu

NIEOGRANICZONA LICZBA OBIEKTÓW • ELASTYCZNOŚĆ • BEZPIECZEŃSTWO

### Elastyczne dopasowanie

- nieograniczona liczba obiektów w różnych konfiguracjach struktury systemu
- wiele mniejszych obiektów skupionych w jeden zarządzany centralnie system
- nieograniczony wielkością system zarządzany z wielu miejsc jednocześnie
- obsługa 65 000 użytkowników

### Rozproszona struktura

- możliwość sterowania i konfiguracji systemu z dowolnego miejsca na świecie:
  - zarządzanie systemem przez wielu administratorów
  - nadzór nad systemem przez ochronę
  - obsługa systemu przez użytkowników

### Pewna i bezpieczna komunikacja

- transmisja danych za pomocą protokołu TCP/IP
- zaawansowane szyfrowanie przesyłanych danych

### Prosta i intuicyjna obsługa

- dostęp do systemu z poziomu przeglądarki internetowej za pomocą aplikacji ACCO Web
- obsługa ACCO Web z urządzeń mobilnych
- szybkie i wygodne wczytywanie kart, breloków przy pomocy urządzenia CZ-USB lub SO-PRG podłączonego bezpośrednio do portu komputera

### Pełne bezpieczeństwo funkcjonowania

- system wielopoziomowego zapisu danych użytkowników i historii zdarzeń
- automatyczne pobieranie „zaległych” danych po przywróceniu połączenia

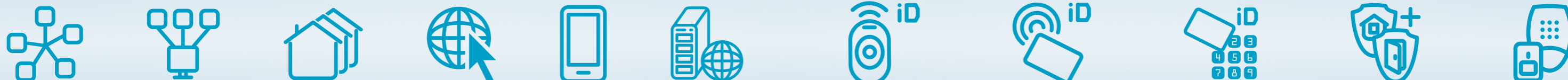
### Zróżnicowane metody identyfikacji i autoryzacji użytkownika

- karta / brelok / pastylka Dallas
- kod dostępu
- pilot
- możliwość zaprogramowania podwójnej autoryzacji (karta/brelok i kod dostępu)



### INTEGRACJA Z SYSTEMEM ALARMOWYM

- ułatwiony nadzór nad bezpieczeństwem i dostępem w chronionych budynkach
- integracja stref:
  - wygodna administracja uprawnieniami użytkowników ACCO NET
  - możliwość sterowania zintegrowanymi strefami systemu INTEGRA przez nawet 8000 użytkowników ACCO-NT2
  - możliwość włączania i wyłączania czuwania w zintegrowanych strefach z poziomu terminali, programów ACCO Soft i ACCO Web
  - wizualizacja stanów zintegrowanych stref, wejść i wyjść central alarmowych
- wspólna historia zdarzeń
- możliwość zaprogramowania automatycznego zablokowania / odblokowania wybranych stref systemu ACCO NET w przypadku wystąpienia w zintegrowanej strefie systemu INTEGRA alarmu włamaniowego / pożarowego



# ACCO NET

ACCO NET to skalowalny system kontroli dostępu o rozproszonej strukturze. Głównymi elementami tego rozwiązania są: oprogramowanie serwera ACCO Server oraz centrale ACCO-NT2. Urządzeniami wykonawczymi są kontrolery przejść z serii ACCO-KP, do których podłączone są czytniki służące do identyfikacji użytkowników. Rozbudowana funkcjonalność, intuicyjne metody zarządzania oraz możliwość elastycznego budowania i rozbudowywania struktury systemu powodują, że ACCO NET spełnia wymagania dużych i średnich przedsiębiorstw wielooddziałowych, takich jak: sieci handlowe, placówki bankowe, punkty obsługi klienta oraz inne instytucje. Prostotę i wygodę obsługi systemu gwarantuje aplikacja internetowa ACCO Web dostępna zdalnie poprzez przeglądarkę internetową. Narzędzie to umożliwia zarządzanie systemem z dowolnego miejsca na świecie, zarówno z komputerów stacjonarnych, jak i urządzeń mobilnych.

## Zastosowanie



Sieci handlowe



Placówki bankowe



Instytucje państwowe



Oddziały firm

## Funkcjonalność systemu

Prawa dostępu w systemie **ACCO NET** bazują na strefach kontroli dostępu, co umożliwia zaawansowane administrowanie uprawnieniami zarówno pojedynczych użytkowników, jak i całych grup. Możliwe jest definiowanie czasowych harmonogramów dostępu oraz ścieżek przejść, zgodnie z którymi użytkownicy mogą przemieszczać się w obiekcie.

Ponadto funkcja anti-passback eliminuje możliwość powtórzenia wykorzystania identyfikatora w celu wejścia do strefy chronionej bez uprzedniego jej opuszczenia.



System **ACCO NET** jest rozwiązaniem elastycznym, skalowalnym i bezpiecznym. Komunikacja pomiędzy ACCO Serverem a centralami ACCO-NT2 jest szyfrowana co uniemożliwia ingerencję w system osobom niepożądanym.

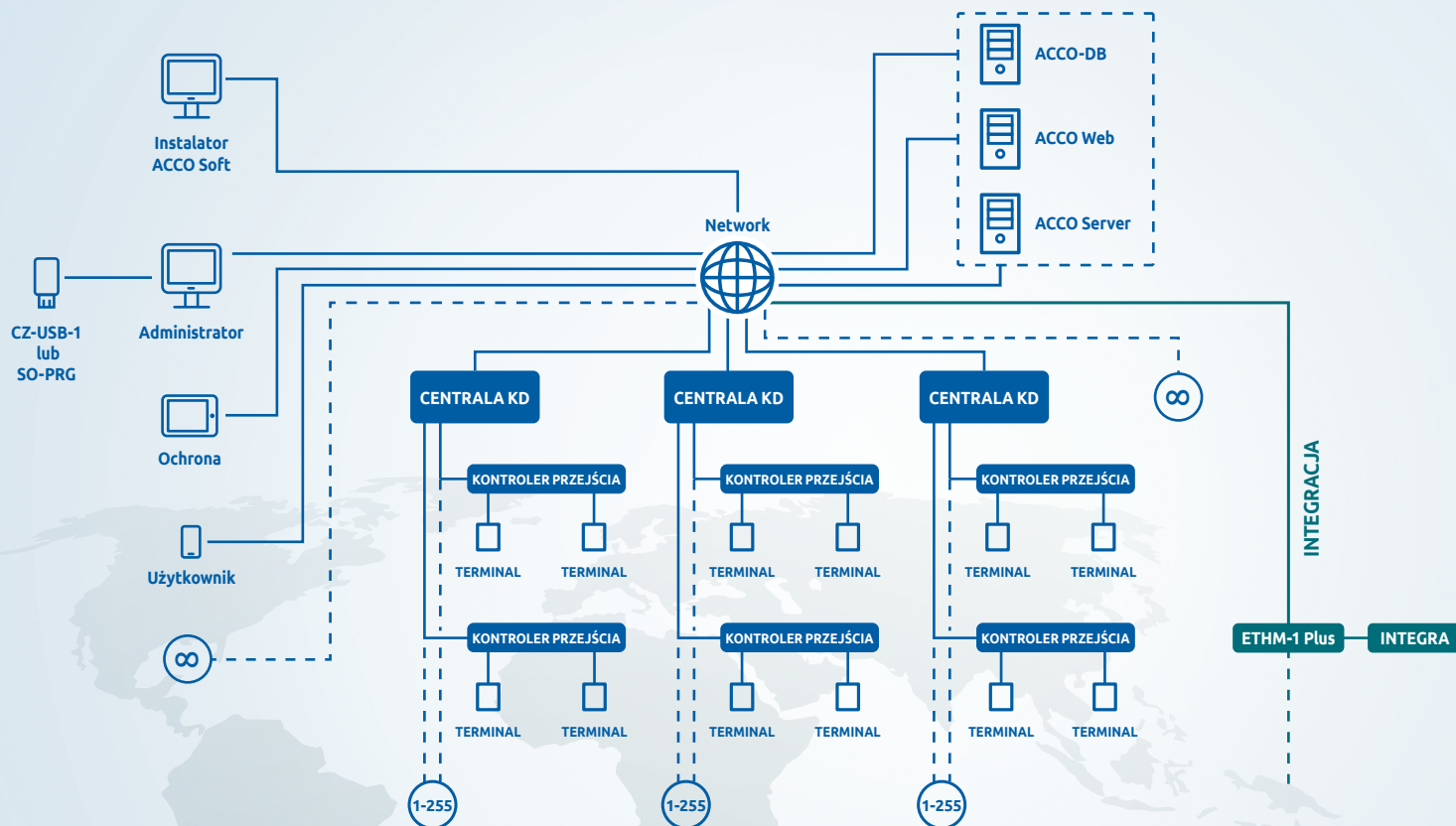
ID	Time	Location	User	Access	Card Type	Card Number	Access Point	Access Status	Access Reason	Access Point	Access Status	Access Reason
2014-02-12 11:00	11:00	Lokalizacja 01	User 000001	Przebieg	Standard	123456	001	Open		001	Open	
2014-02-12 11:05	11:05	Lokalizacja 02	User 000001	Przebieg	Standard	123456	002	Open		002	Open	
2014-02-12 11:10	11:10	Lokalizacja 03	User 000001	Przebieg	Standard	123456	003	Open		003	Open	
2014-02-12 11:15	11:15	Lokalizacja 04	User 000001	Przebieg	Standard	123456	004	Open		004	Open	
2014-02-12 11:20	11:20	Lokalizacja 05	User 000001	Przebieg	Standard	123456	005	Open		005	Open	
2014-02-12 11:25	11:25	Lokalizacja 06	User 000001	Przebieg	Standard	123456	006	Open		006	Open	
2014-02-12 11:30	11:30	Lokalizacja 07	User 000001	Przebieg	Standard	123456	007	Open		007	Open	
2014-02-12 11:35	11:35	Lokalizacja 08	User 000001	Przebieg	Standard	123456	008	Open		008	Open	
2014-02-12 11:40	11:40	Lokalizacja 09	User 000001	Przebieg	Standard	123456	009	Open		009	Open	
2014-02-12 11:45	11:45	Lokalizacja 10	User 000001	Przebieg	Standard	123456	010	Open		010	Open	

Dzięki możliwości generowania raportów w najbardziej popularnych formatach (XML, CSV, XLSX) oraz pełnej kontroli obecności, system **ACCO NET** umożliwia zliczanie czasu obecności zgodnie z przypisanymi regułami i/lub kalendarzem obecności. Możliwe jest także sprawdzenie bieżącej lokalizacji użytkownika oraz ścieżki, którą się przemieszczał.



ACCO NET umożliwia stworzenie systemu dla  
**65 000** użytkowników

# Struktura systemu



**CENTRALA KD:** centrala kontroli dostępu ACCO-NT2 lub produkt archiwalny ACCO-NT  
**KONTROLER PRZEJŚCIA:** ACCO-KP2 lub produkty archiwalne: ACCO-KP-PS, ACCO-KP, ACCO-KPWG-PS, ACCO-KPWG.  
**TERMINAL:** SO-MF5, SO-MF3, CR-MF5, CR-MF3, ACCO-KLCDR, ACCO-SCR-BG, CZ-EMM, CZ-EMM2, CZ-EMM3, CZ-EMM4, CZ-DALLAS, czytniki OSDP lub Wiegand.  
**INTEGRACJA:** możliwość integracji z systemem alarmowym bazującym na centrali INTEGRA / INTEGRA Plus.

## Zaawansowane oprogramowanie

**ACCO NET** to system kontroli dostępu, którego zarządzanie, administrowanie i konfiguracja opierają się na zaawansowanym oprogramowaniu. Jego elementy instalowane są na komputerze z systemem Debian i mogą w zależności od wielkości systemu znajdować się na pojedynczej maszynie lub na kilku.

- Oprogramowanie **ACCO Server** odpowiada za komunikację pomiędzy nieograniczoną liczbą central. W wyniku tego otrzymujemy zaawansowane narzędzie, którym można zarządzać dowolną liczbą obiektów, tworząc jeden rozproszony, skalowalny, globalny system. Komunikacja odbywa się poprzez szyfrowaną transmisję TCP/IP.
- Baza danych **ACCO-DB** przechowuje konfigurację i informacje na temat struktury systemu, dane 65 000 użytkowników oraz nielimitowaną liczbę zdarzeń.
- Serwer aplikacji **ACCO Web** umożliwia zarządzanie dostępem do obiektów z dowolnego miejsca na świecie poprzez przeglądarkę internetową.

# Centrala ACCO-NT2

- Odpowiada za komunikację pomiędzy kontrolerami przejść a ACCO Serverem.
- Posiada dwie magistrale RS-485, których łączna długość może wynosić 2400 m.
- Do jednej centrali można podłączyć do 255 kontrolerów przejść.
- Dodatkowo centralę można rozbudować o moduły rozszerzeń: obsługi pilotów, wejść oraz wyjść. Umożliwia to programowanie funkcjonalności dopasowane do wymagań inwestora dzięki funkcjom logicznym. W efekcie system oferuje opcje sterowania np. szlabanami, bramami, windami, roletami, markizami czy światłem.
- Każda centrala ACCO-NT2 umożliwia utworzenie do 255 stref. Pojedyncza strefa może zawierać szereg pojedynczych przejść, nad którymi czuwają kontrolery z serii ACCO-KP.
- Znajdujące się na płycie centrali złącze USB ułatwia instalatorowi inicjalną konfigurację centrali.
- Za zasilanie centrali odpowiada zasilacz buforowy APS-412 / APS-612 / APS-1412, zapewniając podtrzymanie działania centrali nawet podczas zaniku napięcia sieci.
- Pojedyncza centrala ACCO-NT2 może być zintegrowana z wieloma systemami sygnalizacji włamania i napadu bazującymi na centralach z rodziny INTEGRA.

Centrala ACCO-NT2 może przechowywać do 1 000 000 własnych zdarzeń i 100 000 zdarzeń z każdego kontrolera, a także dane 8000 użytkowników. W przypadku utraty połączenia z serwerem, wynikającej np. z uszkodzenia łącza internetowego, zapewnia to utrzymanie pełnej funkcjonalności tej części systemu, za który odpowiada dana centrala.



## ACCO NET Kontrolery i terminale

Pojedyncze przejścia w obiekcie nadzorowane są przez kontrolery przejść serii ACCO-KP, które łączone są z pomocą magistrali RS-485. Połączenie to umożliwia komunikację z centralą ACCO-NT2 oraz aktualizację oprogramowania wszystkich podłączonych do niej modułów w jednym czasie. Kontroler może być zasilany z zasilacza buforowego APS-412 / APS-612 / APS-1412 (kontrola stanu zasilania) lub innego źródła napięcia 12 V DC.

Każdy z kontrolerów w systemie posiada możliwość zapisu informacji w nieulotnej pamięci 1024 użytkowników oraz ponad 24 000 zdarzeń. Takie zabezpieczenie umożliwia ciągłe, prawidłowe funkcjonowanie systemu nawet w przypadku np. celowego uszkodzenia magistrali łączącej kontrolery z centralą. Po przywróceniu komunikacji centrala i serwer automatycznie pobierają „zaległe” zdarzenia.

Do kontrolerów podłączane są terminale służące do identyfikacji użytkowników. Wszystkie modele tych urządzeń wyposażone są w czytnik kart zbliżeniowych standardu MIFARE (13,56 MHz) albo EM Marin (125 kHz). Jeżeli dostęp ma być przyznawany na podstawie wpisanego kodu lub gdy dostęp ma być

możliwy przy połączeniu obu tych opcji, należy wybrać terminal posiadający klawiaturę. Możliwe jest również podłączenie urządzeń za pomocą protokołu Dallas lub Wiegand 26, 32, 34, 36, 40, 42, 56, co rozszerza funkcjonalność systemu np. o weryfikację linii papilarnych. Opcja ta jest niezwykle przydatna w sytuacjach, gdy mamy do czynienia z obiektami takimi jak kancelarie tajne lub archiwa. Wyjścia kontrolera pozwalają także na podłączenie bramek dwukierunkowych i tripodów. Obsługę systemu ułatwiają piloty, które są indywidualnie programowane i dostosowane do potrzeb konkretnej osoby. Każdemu użytkownikowi systemu można przypisać 4 identyfikatory (np. karty, breloki), kod oraz pilota.

Do systemu ACCO NET możemy dodać funkcjonujące już systemy ACCO. Należy jedynie podłączyć kontrolery do magistrali centrali ACCO-NT2 i zaktualizować ich firmware.



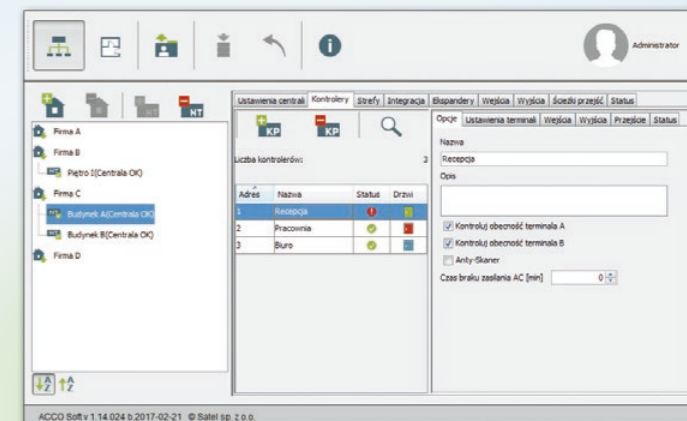
# Instalacja systemu

System operacyjny, na jakim instalowany jest ACCO Server, to Debian, czyli darmowa, opensource'owa dystrybucja Linuxa. Debian cieszy się opinią stabilnego systemu o wysokiej jakości i niskich wymaganiach sprzętowych. Dzięki swojej dużej popularności i sprawdzonemu, poprawnemu funkcjonowaniu, umożliwia wykorzystanie systemu ACCO NET przez bardzo szerokie grono użytkowników.

## ACCO Soft narzędzie dla instalatora do zdalnej konfiguracji systemu

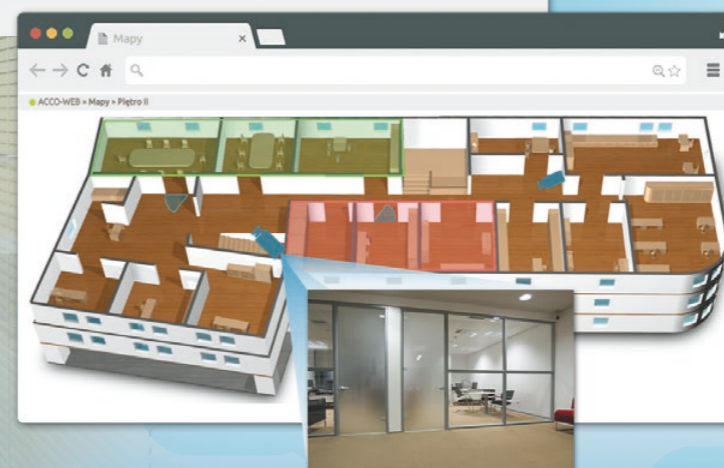
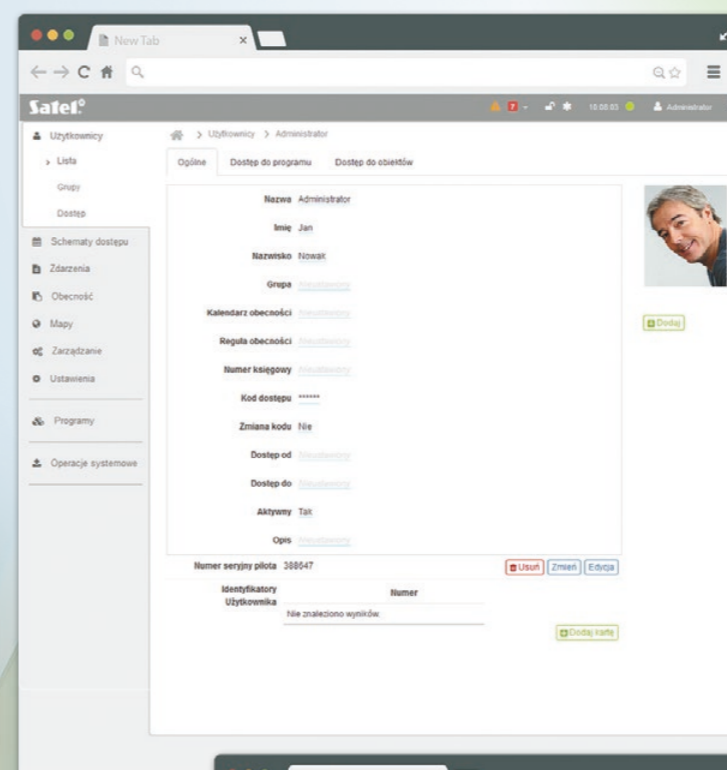
- tworzenie struktury systemu
- tworzenie stref kontroli dostępu
- konfiguracja central ACCO-NT2
- możliwość zdalnej aktualizacji oprogramowania central ACCO-NT2
  - możliwość zdalnej aktualizacji oprogramowania kontrolerów serii ACCO-KP
- konfiguracja urządzeń z czytnikiem kart MIFARE (OSDP): SO-MF5, SO-MF3, CR-MF3, CR-MF3
- dodawanie i konfiguracja modułów rozszerzeń (INT-E, INT-O, INT-PP, INT-RX-S, INT-ORS, INT-IORS)
  - tworzenie ścieżek dostępu
  - dostęp z dowolnego miejsca na świecie
- konfiguracja integracji stref ACCO NET i systemów INTEGRA

Specjalnie opracowany skrypt instalacyjny pomaga instalatorowi krok po kroku przygotować i uruchomić ACCO Server, automatycznie dodając i konfigurując elementy niezbędne do prawidłowej pracy i uzyskania pełnej funkcjonalności systemu, takie jak: baza danych MySQL, interpreter języka PHP, serwer WWW Apache, JAVA oraz serwer aplikacji ACCO Web.



## ACCO Web narzędzie do zdalnego zarządzania systemem

- dostęp z dowolnego miejsca na świecie z poziomu przeglądarki
- obsługa z urządzeń mobilnych
- możliwość logowania się kilku osób jednocześnie
- dodawanie i zarządzanie użytkownikami (CZ-USB-1 lub SO-PRG)
- zgodność z RODO
  - ◆ generowanie dokumentu / oświadczenia / zgody na przetwarzanie danych osobowych
  - ◆ prawo do bycia zapomnianym
- generowanie spersonalizowanych plaketek (do pliku PDF / wydruku)
- tworzenie reguł i kalendarzy
- tworzenie raportów obecności, w tym dla dowolnej liczby użytkowników jednocześnie
- pulpit obecności – licznik osób w strefie lub obiekcie + szybki raport
- sprawdzanie po danych historycznych statusu / obecności użytkowników
- przegląd zdarzeń z opcją filtrowania (także dotyczących zintegrowanych systemów alarmowych INTEGRA)
- obsługa systemu z poziomu menu „Zarządzanie” oraz wielopoziomowych map (tworzonych w programie Map Editor)
  - podgląd stanu serwera, central i kontrolerów
  - podgląd rozmieszczenia kamer w obiekcie
  - podgląd obrazu z kamer IP (link otwierany w oddzielnym oknie przeglądarki)
  - funkcja anti-passback
  - sterowanie i podgląd stanu stref systemów alarmowych INTEGRA zintegrowanych z ACCO NET



**Safel**  
MADE TO PROTECT

# Satel®

MADE TO PROTECT

SATEL sp. z o. o.  
ul. Budowlanych 66, 80-298 Gdańsk  
tel. 58 320 94 00; fax 58 320 94 01  
e-mail: satel@satel.pl

[www.satel.pl](http://www.satel.pl)



Producent zastrzega sobie prawo do zmiany specyfikacji oraz danych technicznych urządzeń.  
Zdjęcia produktów są poglądowe i mogą odbiegać od rzeczywistości.  
U-ACCUNET-PL0424

## 30 LAT DOŚWIADCZENIA

Profesjonalna ochrona każdego typu obiektu, jak również ludzi w nim przebywających, dzięki zaawansowanym, a zarazem funkcjonalnym i ekonomicznym rozwiązaniom – w tych kilku słowach najkrócej można określić misję firmy SATEL, producenta systemów zabezpieczeń z zaangażowaniem 100% polskiego kapitału. Rzetelność w biznesie oraz położenie szczególnego nacisku na wysoką jakość i bogatą ofertę produktów sprawiły, że marka SATEL już od 30 lat cieszy się dużym uznaniem w branży.

Powyższa filozofia zarządzania oraz wytężona praca ponad 350 pracowników firmy SATEL dają wymierne rezultaty. Szeroka oferta, obejmująca ponad 400 produktów, zapewnia niezliczone możliwości tworzenia dostosowanych do indywidualnych potrzeb każdego użytkownika systemów: alarmowych, automatyki domowej, sygnalizacji pożarowej, kontroli dostępu oraz monitoringu. Równocześnie systemy te spełniają wymagania, jakie przewidują polskie i międzynarodowe przepisy oraz normy branżowe.

Dostosowanie funkcjonalności urządzeń do aktualnych wymagań i oczekiwań rynku przy wykorzystaniu najnowszych technologii jest jednym z głównych celów firmy SATEL. Z tego powodu projektowe i produkcyjne działy własne firmy są stale modernizowane i rozbudowywane. Naturalną konsekwencją wszelkich działań nakierowanych na wytwarzanie najwyższej jakości urządzeń było wprowadzenie w 2002 roku systemu zarządzania jakością zgodnego z normą ISO 9001. Niezależnie od tej certyfikacji, firma SATEL przeprowadza również pełny test funkcjonalny wszystkich produktów opuszczających linię produkcyjną, gwarantując tym samym niezawodność wytwarzanych urządzeń. Stawiając na nowoczesną stylistykę i dbałość o najwyższy poziom jakości i funkcjonalności produktów, firma SATEL pozyskała wielu zadowolonych Klientów nie tylko w Polsce, lecz także na ponad 50 rynkach światowych.