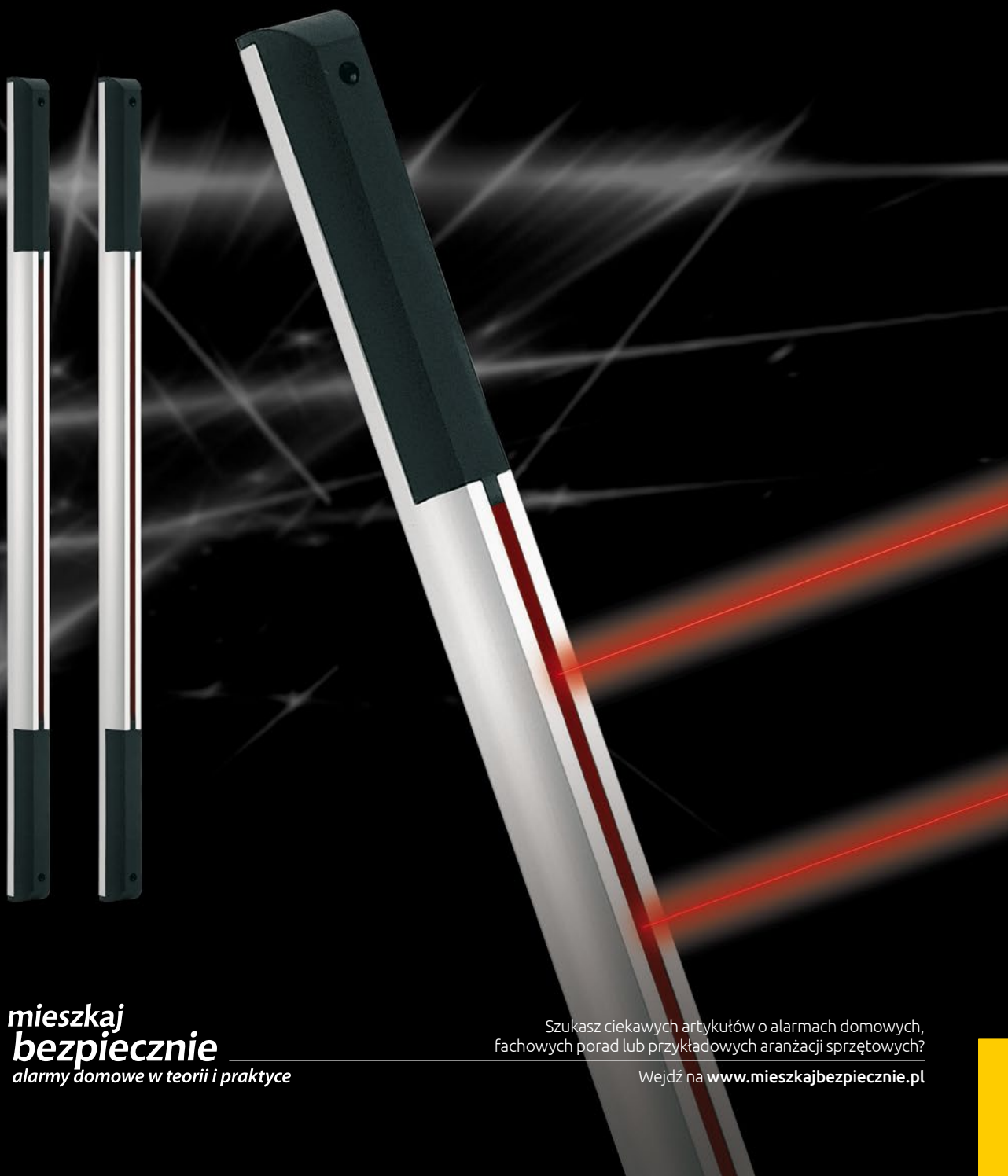


# ACTIVA

## aktywne bariery podczerwieni

Wszechstronność zastosowań, **niezawodność i atrakcyjna stylistyka** to główne atuty barier podczerwieni **ACTIVA**, gwarantujących skuteczną ochronę obwodową wewnątrz budynku i na zewnątrz.

W skład oferty wchodzi 7 modeli barier, różniących się między sobą długością i ilością wiązek. Dostępne są w dwóch kolorach obudowy.



**mieszkaj  
bezpiecznie**  
alarmy domowe w teorii i praktyce

Szukasz ciekawych artykułów o alarmach domowych, fachowych porad lub przykładowych aranżacji sprzętowych?

Wejdź na [www.mieszkajbezpiecznie.pl](http://www.mieszkajbezpiecznie.pl)

# ACTIVA

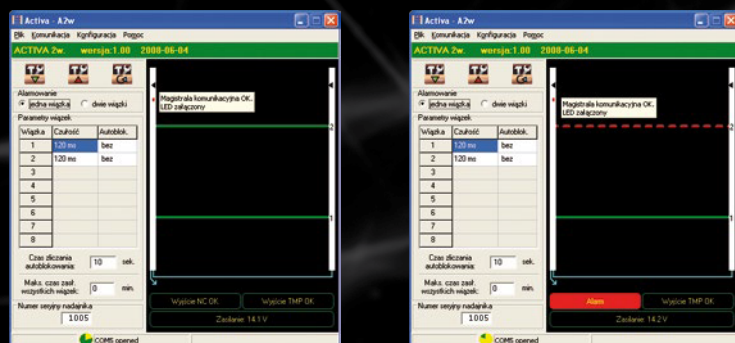
## aktywne bariery podczerwieni

### CECHY

- kodowana transmisja synchroniczna uniemożliwiająca podmianę nadajnika
- zasięg do 20 m (do 10 m na zewnątrz)
- możliwość instalacji prostopadle i równolegle do ściany za pomocą uchwytów
- wskaźnik optyczny i akustyczny ułatwiający instalację
- możliwość pracy na zewnątrz
- konfigurowanie za pomocą komputera
- zabezpieczenie sabotażowe przed otwarciem i oderwaniem od podłoża

### ZASTOSOWANIE

- ochrona obwodowa posesji
- zabezpieczenie linii drzwi i okien
- dyskretna i skuteczna ochrona kolekcji i dzieł sztuki
- wykrywanie opuszczenia wyznaczonej strefy



### DANE TECHNICZNE

Model	ACTIVA-2	ACTIVA-3	ACTIVA-4	ACTIVA-5	ACTIVA-6	ACTIVA-7	ACTIVA-8
Ilość wiązek	2	3	4	5	6	7	8
Długość (cm)	52	78	105	130	158	184	210
Głębokość listwy (mm)	23,5						
Szerokość listwy (mm)	21,5						
Znamionowe napięcie zasilania	12 V DC (±15%)						
Pobór prądu w stanie gotowości	40 mA	40 mA	40 mA	40 mA	40 mA	45 mA	45 mA
Maksymalny pobór prądu	45 mA	45 mA	45 mA	50 mA	50 mA	50 mA	50 mA
Długość emitowanej fali	950 nm						
Zasięg wew./zew. (m)	20/10						
Masa	0,432 kg	0,671 kg	0,896 kg	1,142 kg	1,366 kg	1,586 kg	1,818 kg
Zakres temperatur pracy	-25°C...+55°C						