

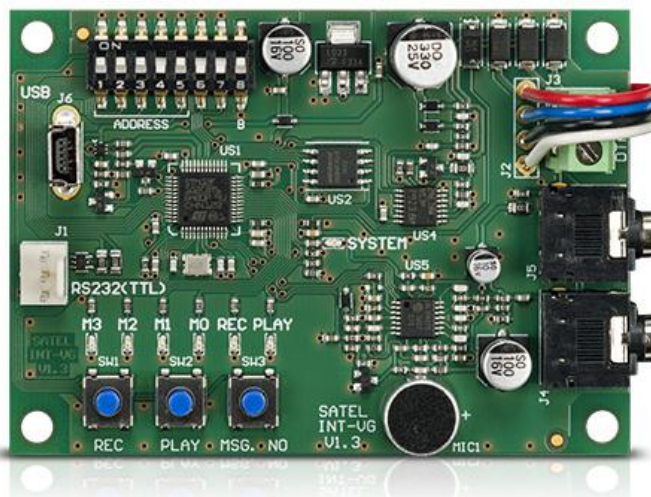
INT-VG

MODUŁ GŁOSOWY

INT-VG jest modułem, który umożliwia zdalne sterowanie systemami alarmowymi **VERSA** i **INTEGRA** za pomocą klawiatury telefonu i menu głosowego. Za jego pomocą można nie tylko załączyć i wyłączyć czuwanie, ale również szczegółowo sprawdzić stan systemu czy sterować podłączonymi do centrali urządzeniami. Oprócz tego moduł pełni rolę 16-komunikatowego „syntezera mowy” umożliwiającego realizację powiadomienia głosowego o wybranych zdarzeniach w systemie.

Cechy urządzenia

- głosowe menu zdalnego sterowania obsługiwane za pomocą dowolnego telefonu z wybieraniem tonowym
- zapis komunikatów w procesie konfiguracji z użyciem technologii przetwarzania tekstu na mowę eliminujący konieczność rejestracji tekstów przez mikrofon
- zdalne załączanie/wyłączanie czuwania oraz sterowanie wyjściami do obsługi urządzeń automatyki
- zdalne sprawdzanie stanu systemu
- funkcje MAKRO ułatwiające automatyczne wykonywanie szeregu czynności
- zarządzanie konfiguracją modułu przy pomocy bezpłatnego programu **VG-SOFT**
- możliwość zarejestrowania 16 komunikatów do powiadomienia telefonicznego
- współpraca z centralami **INTEGRA** i **VERSA**



UWAGA!

- Z centralami INTEGRA v1.09 i starszymi moduł udostępnia jedynie funkcje syntezera mowy. Pełna funkcjonalność modułu dostępna od wersji INTEGRA v1.10.
- **Firmware v1.02** – współpracuje TYLKO z modułami INT-VG, które aktualnie mają firmware v1.02 lub starszy. Do połączenia z modułem wymagana jest instalacja sterownika wirtualnego portu SATTEL Virtual COM Port Driver, który można pobrać z tej lokalizacji: **SATEL Virtual COM Port Driver.zip**.
- **Firmware v1.07** – współpracuje TYLKO z modułami INT-VG, które aktualnie mają firmware v1.04 lub nowszy. Do połączenia z takim modułem instalacja sterownika wirtualnego portu nie jest wymagana.

DANE TECHNICZNE

Maksymalny pobór prądu	35 mA
Napięcie zasilania (±15%)	12 V DC
Pobór prądu w stanie gotowości	27 mA
Klasa środowiskowa	II
Zakres temperatur pracy	-10...+55 °C
Wymiary płytki elektroniki	57 x 80 mm
Masa	32 g