

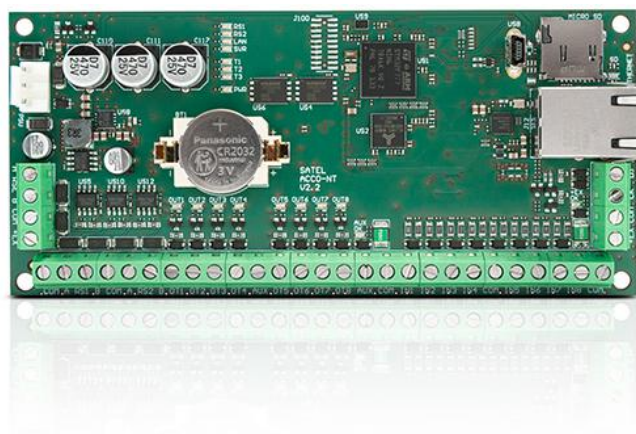
# ACCO-NT2

## СЕТЕВОЙ КОНТРОЛЛЕР

**ACCO-NT2** – сетевой контроллер, который является элементом системы контроля и управления доступом **ACCO NET**. Он внедряет множество практичных решений как для администратора системы, так и для пользователя. Среди них в т. ч. централизация системы, возможность добавить в него любое количество объектов и любое количество сетевых контроллеров на данном объекте, а также возможность администрирования системы их браузера.

Сетевой контроллер **ACCO-NT2** обладает опцией программирования сложных логических операций на выходах, благодаря чему возможна реализация нестандартных функций управления. Более того, сетевой контроллер обеспечивает обслуживание 8000 пользователей (до 65 000 во всей системе), а каждому из них можно назначить 4 идентификатора (карты, брелоки, ключи Dallas и др.) и радиобрелок.

Один сетевой контроллер **ACCO-NT2** можно интегрировать с большим количеством системам охранной сигнализации на базе приборов серии **INTEGRA** и **INTEGRA Plus**.



- поддержка до 255 модулей контроля доступа
- возможность создать до 255 зон доступа в 1 сетевом контроллере (в зоне доступа можно определить до 255 модулей контроля доступа)
- возможность добавить до 16 маршрутов (на каждом маршруте можно определить до 16 зон доступа)
- 8 программируемых входов на плате, возможность расширения до 264 входов
- 8 программируемых выходов на плате, возможность расширения до 264 выходов
- 2 силовых выхода на плате, выполняющих функцию выходов питания (нагрузка каждого из выходов: 0,5 А / 12 В DC ± 15 %)
- возможность подключить до 32 модулей расширения непосредственно к сетевому контроллеру: **INT-E**, **INT-IORS**, **INT-O**, **INT-ORS**, **INT-PP**, **INT-RX-S**
- электрическая защита всех входов, выходов и шин связи
- разъем для подключения бесперебойного блока питания **APS-412**, **APS-612** или **APS-1412**
- порт USB MINI-B для конфигурации сетевых настроек и обновления прошивки сетевого контроллера
- светодиоды, сообщающие о состоянии:
  - связи между сетевым контроллером и шинами RS-485, компьютером и сервером
  - питания
  - карты microSD
- сохранение событий в энергонезависимой памяти сетевого контроллера:
  - до 1 000 000 событий сетевого контроллера
  - 100 000 событий каждого модуля контроля доступа
- количество пользователей: 8000 в сетевом контроллере (65 000 во всей системе)
- возможность назначить пользователю:
  - код
  - пассивный транспондер (например, в форме бесконтактной карты или брелока)
  - ключ Dallas
  - радиобрелок
- возможность назначить одному пользователю 4 идентификатора и 1 радиобрелок
- доступ к выбранным зонам доступа в определенный интервал времени
- возможность разблокировки или блокировки зоны доступа в определенное время или по графику доступа
- реализация логических функций на входах и выходах
- поддержка трипдов (турникетов)
- возможность управлять выходами сетевого контроллера с помощью радиобрелоков
- возможность устанавливать сетевой контроллер в корпусе **OPU-3 P** или **OPU-4 P**

### Uwaga!

Сетевой контроллер ACCO-NT2 версии:

- 1.15.xxx совместим с ACCO Server версии 1.18.xxx

Сетевой контроллер ACCO-NT2 совместим с модулями контроля доступа ACCO-KP2 и более ранними моделями ACCO-KP, ACCO-KPWG, ACCO-KP-PS, ACCO-KPWG-PS (только версии 3.06 и выше).