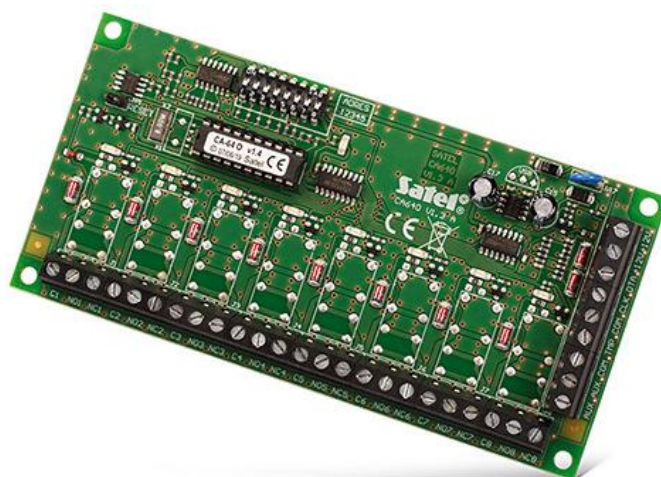


# CA-64 O-OC

## МОДУЛЬ РАСШИРЕНИЯ ВЫХОДОВ

Модуль расширения выходов для ПКП **VERSA** и **INTEGRA**, позволяющий расширить систему на дополнительных 8 выходов. В зависимости от исполнения модуля это могут быть выходы типа «открытый коллектор», релейные выходы или их сочетание.

- расширение системы на 8 выходов:
  - 8 слаботочных выходов типа OC



### ТЕХДААННЫЕ

|   |              |
|---|--------------|
| Класс среды   | II           |
| Максимальное напряжение, коммутируемое реле   | 24 В         |
| Максимальный ток, коммутируемый реле  | 2 А          |
| Напряжение питания (±15%)   | 12 В DC      |
| Максимальный ток выходов типа OC (открытый коллектор)                               | 50 мА        |
| Габаритные размеры платы электроники  | 140 x 68 мм  |
| Диапазон рабочих температур   | -10...+55 °C |
| Вес   | 74 г         |
| Потребление тока (без нагрузки выходов типа открытый коллектор и без активных реле) | 36 мА        |
| Потребление тока активным реле  | 20 мА        |