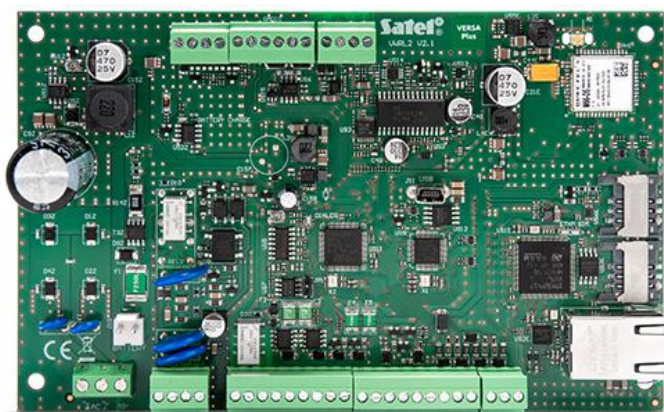


# VERSA Plus

## ПРИЕМНО-КОНТРОЛЬНЫЙ ПРИБОР

Приемно-контрольный прибор **VERSA Plus** предназначен для защиты объектов небольших и средних размеров. Он позволяет создать проводную или беспроводную системы – совместим с контроллерами беспроводных систем **ABAX 2 (ACU-220, ACU-280)**, **ABAX (ACU-120, ACU-270)** и **MICRA (VERSA-MCU)**.

Приемно-контрольный прибор **VERSA Plus** – это решение, совмещающее в себе функционал нескольких отдельных устройств. Конструктивно его плата интегрирует в себя Ethernet-модуль, сотовый модуль GSM/GPRS, телефонный модуль автодозвона PSTN, голосовой модуль и модуль звуковой верификации тревоги. Благодаря этому прибор **VERSA Plus** позволяет осуществлять связь по нескольким автономным каналам (Ethernet, сотовая сеть, PSTN), обеспечивая, таким образом, надежную доставку информации.



- удовлетворяет требованиям стандарта EN50131 Grade 2
- 4 программируемые проводные зоны:
  - поддержка извещателей с нормально разомкнутыми (NO) и нормально замкнутыми (NC) контактами, а также извещателей движения рольставни и удара
  - поддержка шлейфов EOL и 2EOL
- дополнительный тамперный вход типа NC
- 5 программируемых проводных выходов:
  - 2 силовых выхода
  - 2 слаботочных выхода типа OC
  - 1 релейный выход
- 3 выхода питания
- выход для подключения специализированного пьезоэлектрического преобразователя (звуковая сигнализация)
- Максимальное количество программируемых зон: 30
- Максимальное количество программируемых выходов: 12
- 2 раздела (группы зон) в системе:
  - возможность назначения зоны в два раздела
- управление системой с помощью:
  - клавиатур:
    - светодиодных клавиатур с механическими клавишами **VERSA-LED**
    - ЖКИ-клавиатур с механическими клавишами **VERSA-LCD** и **VERSA-LCDM**
    - беспроводных ЖКИ-клавиатур с механическими клавишами и встроенным считывателем бесконтактных карт **VERSA-KWRL2**
    - клавиатур с сенсорным дисплеем **INT-TSG2**, **INT-TSH2**
  - модуля для управления группами **INT-CR** (используя карты, брелки и другие пассивные транспондеры)
  - брелков удаленного управления
  - мобильного приложения **VERSA CONTROL**
  - телефона (SMS, голосовое меню)
- встроенные модули:
  - Ethernet-модуль (мониторинг на ПЦН, уведомление e-mail, мобильное приложение, удаленная настройка)
  - сотовый модуль GSM/GPRS (мониторинг на ПЦН, голосовое/SMS-уведомление, удаленное управление SMS/голосовым меню, мобильное приложение, удаленная настройка)
  - телефонный модуль автодозвона PSTN (мониторинг на ПЦН, голосовое уведомление, удаленное управление голосовым меню, удаленная настройка)
  - голосовой модуль (воспроизведение голосовых сообщения для телефонного уведомления и голосового меню)
  - модуль звуковой верификации тревоги (удаленное прослушивание объекта)
- встроенный разъем USB MINI-B для настройки ПКП и обновления его микропрограммы с помощью компьютера

- журнал событий: 2047 событий
- поддержка 30 пользователей с возможностью назначения каждому из них:
  - пароля
  - бесконтактной карты или другого пассивного транспондера
  - брелка
- 4 таймера, позволяющих автоматически:
  - включать/выключать режим охраны в разделах (группах зон)
  - управлять выходами (включение/выключение освещения, система полива и др.)
- съемные клеммные колодки

## ТЕХДААННЫЕ

Речевые сообщения	16
Номера для телефонного оповещения	8
Журнал событий	2047
Группы	2
Таймеры	4
Максимальный выходной ток блока питания	2 А
Габаритные размеры корпуса	266 x 286 x 100 мм
Габаритные размеры платы электроники	173 x 105 мм
Диапазон рабочих температур	-10...+55 °C
Напряжение питания ( $\pm 15\%$ )	18 В AC, 50-60 Гц
Максимальная влажность воздуха	93 $\pm 3\%$
Потребление тока от аккумулятора - максимальное	340 мА
Потребление тока от аккумулятора - в режиме готовности	180 мА
Напряжение индикации аварии аккумулятора ( $\pm 10\%$ )	11 В
Напряжение отключения аккумулятора ( $\pm 10\%$ )	10,5 В
Класс среды по стандарту EN50130-5	II
Потребление тока в режиме готовности от сети 220 В	120 мА
Максимальное потребление тока от сети 220 В	200 мА
Выходное напряжение БП	12 $\pm 15\%$ В DC
Программируемые проводные зоны	4
Максимальное количество программируемых зон	30
Программируемые проводные выходы	5
Максимальное количество программируемых выходов	12
Выходы питания	3
Шины связи	1
Клавиатуры	до 6
Класс безопасности по стандарту EN 50131	Grade 2
Рекомендуемый трансформатор	40 ВА
Масса (с корпусом и принадлежностями)	1250
Пользователи	30
Электронные адреса для оповещения	8
Текстовые сообщения	64
Максимальный ток выхода КРД	500 мА / 12 В DC
Диапазон выходных напряжений	10,5 В...14 В DC
Ток заряда аккумулятора	800
Максимальный ток программируемых слаботочных выходов	50 мА / 12 В DC
Максимальный ток программируемых силовых выходов	1100 мА / 12 В DC
Выход AUX	500 мА / 12 В DC
Выход +VR	200 мА / 12 В DC
Программируемый релейный выход	1000 мА / 30 В DC