

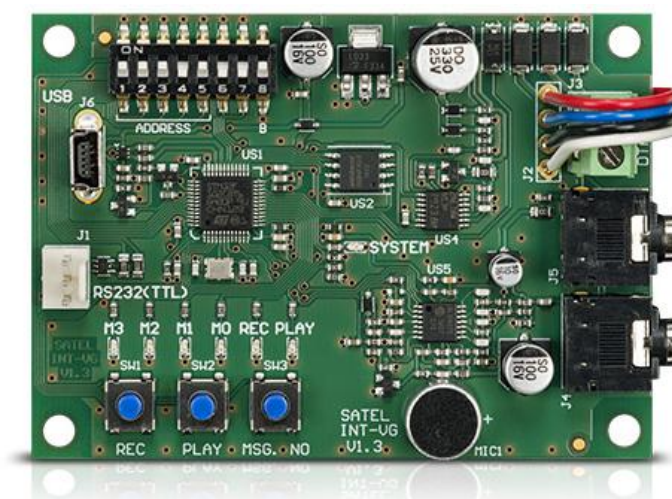
# INT-VG

## ГОЛОСОВОЙ МОДУЛЬ

INT-VG – модуль, который позволяет удаленно управлять системами охранной сигнализации **VERSA** и **INTEGRA** с помощью клавиатуры телефона и голосового меню. С его помощью можно не только ставить систему на охрану или снимать ее с охраны, но и получить подробную информацию о состоянии системы охранной сигнализации или управлять подключенными к ПКП устройствами. Кроме того, модуль позволяет использовать 16 синтезированных речевых сообщений для осуществления голосового оповещения о выбранных системных событиях.

### Характеристика устройства

- голосовое меню для удаленного управления, доступ к которому возможен с любого телефона с поддержкой тонального набора
- запись сообщений при использовании технологии синтеза речи в речевые без необходимости записи сообщений с помощью микрофона
- удаленная постановка/снятие с охраны и управление выходами для реализации функции автоматки
- удаленная проверка состояния системы
- макрос-функции для быстрого и удобного исполнения последовательности запросов
- настройка модуля с помощью бесплатного ПО **VG-SOFT**
- возможность записи 16 сообщений для телефонного уведомления
- совместимость с **INTEGRA** и **VERSA**



### ВНИМАНИЕ

- В случае работы с ПКП INTEGRA v1.09 и с предыдущими версиями, модуль реализует исключительно функции модуля голосового оповещения. Для полной функциональности модуля необходим ПКП INTEGRA v1.10.
- Микропрограмма v1.02 – работает ТОЛЬКО с модулями INT-VG с микропрограммой v1.02 или ниже. Для подключения необходимо установить драйвер виртуального порта SATTEL Virtual COM Port Driver, который можно скачать здесь: [SATTEL Virtual COM Port Driver.zip](#).
- Микропрограмма v1.07 – работает ТОЛЬКО с модулями INT-VG с микропрограммой v1.04 или выше. Для подключения установка драйвера виртуального порта не требуется.

### ТЕХДАННЫЕ

Максимальное потребление тока	35 mA
Напряжение питания (±15%)	12 В DC
Потребление тока в режиме готовности	27 mA
Класс среды	II
Диапазон рабочих температур	-10...+55 °C
Габаритные размеры платы электроники	57 x 80 мм
Вес	32 г