

System kontrolы vstupu  
**ACCO NET**

ROZVETVENÁ ŠTRUKTÚRA,  
CENTRÁLNE OVLÁDANIE,  
VZDIALENÁ KONTROLA

[www.satel.pl](http://www.satel.pl)

# ACCO NET

CENTRÁLNE OVLÁDANIE SYSTÉMU • ROZVETVENÁ ŠTRUKTÚRA



## system kontroly vstupu

NEOBMEDZENÝ POČET OBJEKTOV • ELASTICITA A VŠESTRANNOSŤ

### Elastické prispôsobenie

- neobmedzený počet objektov v rôznych konfiguráciách štruktúry systému
- veľa menších objektov združených do jedného centrálne ovládaného systému
- systém neobmedzený veľkosťou, ovládaný z viacerých miest súčasne
- obsluha 65 000 užívateľov

### Rozvetvená štruktúra

- možnosť ovládania a konfigurácie systému z ľubovoľného miesta na svete:
  - spravovanie systému viacerými administrátormi
  - dohľad nad systémom pracovníkmi ochrany
  - obsluha systému užívateľmi

### Spoľahlivá a bezpečná komunikácia

- prenos údajov pomocou protokolu TCP/IP
- rozšírené šifrovanie zasielaných údajov

### Jednoduché a intuitívne užívateľské rozhranie

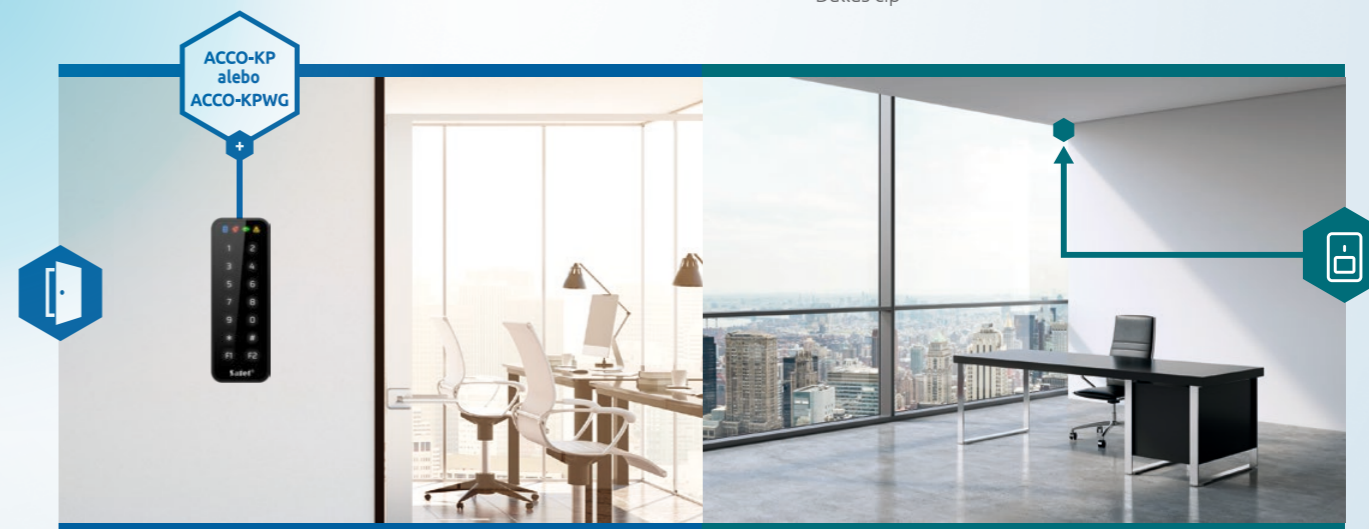
- prístup do systému pomocou internetového prehliadača pomocou aplikácie ACCO-WEB
- obsluha ACCO-WEB z mobilných zariadení
- rýchle a pohodlné načítavanie kariet a prívěskov pomocou zariadenia CZ-USB alebo SO-PRG pripojeného priamo na port počítača

### Plná bezpečnosť používania

- systém viacúrovňového zápisu údajov užívateľov a histórie udalostí
- automatické sťahovanie „nedoručených“ údajov po návrate spojenia

### Odlíšenie metódy identifikácie užívateľa

- karta / prívěsok
- prístupový kód
- diaľkový ovládač
- Dallas čip



## INTEGRÁCIA SO ZABEZPEČOVACÍM SYSTÉMOM

- uľahčený dozor nad bezpečnosťou a prístupom v chránených budovách
- integrácia skupín:
  - pohodlné spravovanie oprávnení užívateľov ACCO NET
  - možnosť ovládania skupín systému INTEGRA až 8000 užívateľmi ACCO-NT2
  - možnosť zapínania a vypínania stráženia v integrovaných skupinách z terminálov a programov ACCO Soft a ACCO Web
  - vizualizácia stavov skupín, vstupov a výstupov zabezpečovacích ústrední
- spoločná pamäť udalostí
- možnosť naprogramovania automatického zablokovania / odblokovania vybraných prechodov v prípade vzniku alarmu vlámania / požiarneho alarmu v systéme INTEGRA



# ACCO NET

ACCO NET je úplne nový systém kontroly vstupu s rozvetvenou štruktúrou. Hlavnými prvkami systému sú: program servera ACCO Server a ústredne ACCO-NT2. Ako vykonávajúce zariadenia slúžia kontroléry prechodov zo série ACCO-KP, na ktoré sú pripojené čítačky na identifikáciu užívateľov. Prepracované funkcie, intuitívne metódy spravovania a možnosť elastického rozširovania štruktúry systému spôsobujú, že ACCO NET spĺňa požiadavky veľkých a stredne veľkých firiem, ako sú: obchodné siete, pobočky bánk, predajne a iné inštitúcie. Jednoduchosť a pohodlnosť obsluhy systému zaručuje internetová aplikácia ACCO-WEB dostupná pomocou internetového prehliadača. Tento nástroj umožňuje spravovanie systému z ľubovoľného miesta na svete, zarovno z počítačov, ako aj z mobilných zariadení.

## Použitie



Obchodné siete



Pobočky bánk



Štátne inštitúcie



Oddelenia firiem

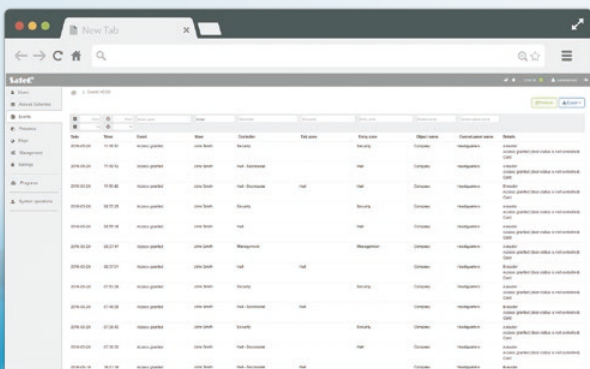
## Funkcie systému

Oprávnenia na prístup v systéme **ACCO NET** sú založené na oblastiach kontroly vstupu, čo umožňuje rozšírenú administráciu oprávnení užívateľov. Predovšetkým je možné tvorenie trás prechodov medzi oblasťami, zhodne s ktorými sa užívatelia budú premiestňovať v objekte.

Okrem toho funkcia anti-passback eliminuje možnosť opakovaného využitia identifikátora na vstup do chránenej oblasti bez jej predchádzajúceho opustenia.



Systém **ACCO NET** je elastické a bezpečné riešenie. Komunikácia medzi serverom ACCO a ústredňami ACCO-NT2 je šifrovaná, čo znižuje zásah do systému neoprávneným osobám.



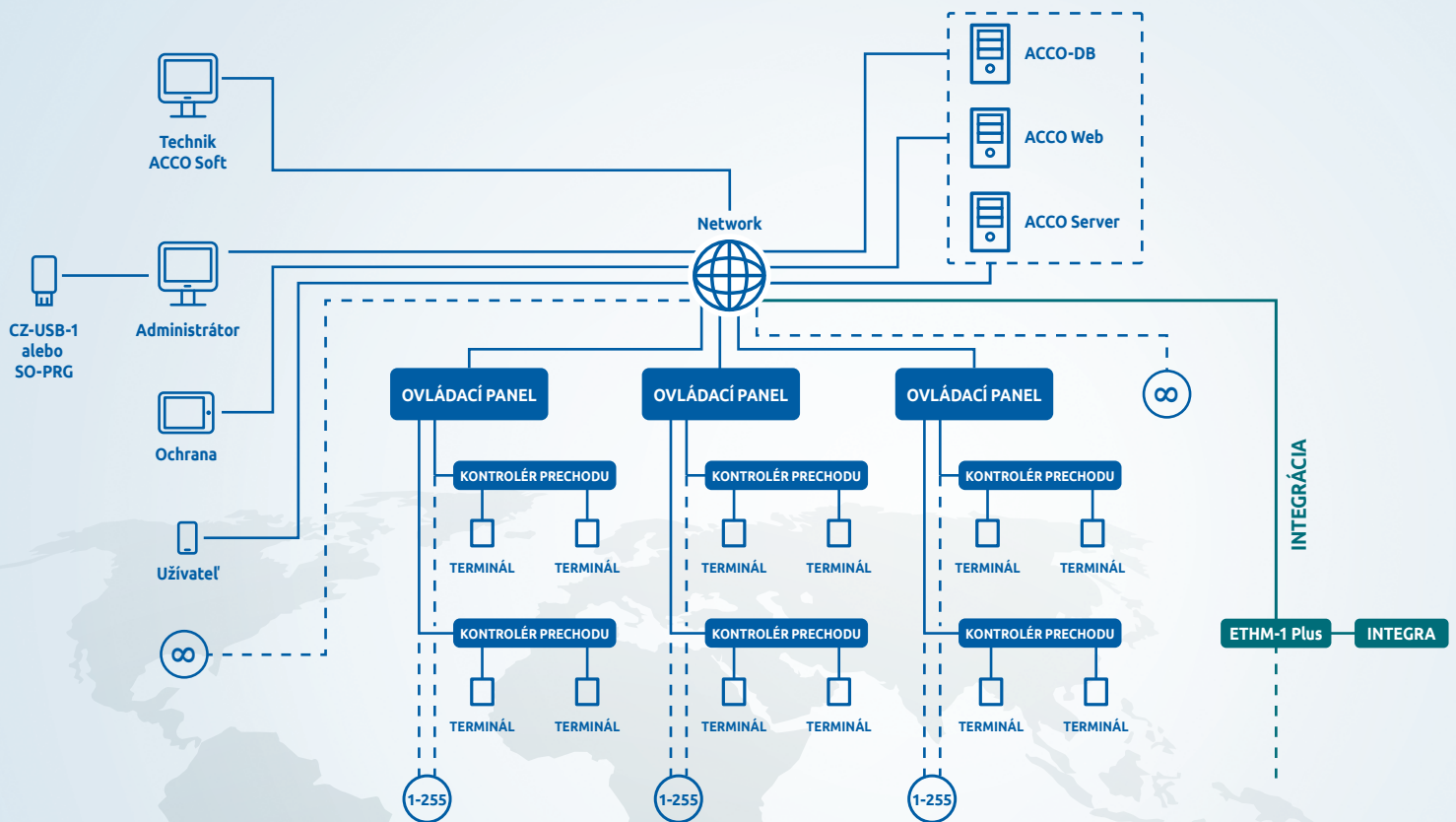
ID	Meno	Prístup	Prístup	Prístup	Prístup	Prístup	Prístup	Prístup	Prístup
12345678	Ján Novák	12345678	12345678	12345678	12345678	12345678	12345678	12345678	12345678
12345679	Jana Nováková	12345679	12345679	12345679	12345679	12345679	12345679	12345679	12345679
12345680	Michal Novák	12345680	12345680	12345680	12345680	12345680	12345680	12345680	12345680
12345681	Lucia Nováková	12345681	12345681	12345681	12345681	12345681	12345681	12345681	12345681
12345682	Tomáš Novák	12345682	12345682	12345682	12345682	12345682	12345682	12345682	12345682
12345683	Alena Nováková	12345683	12345683	12345683	12345683	12345683	12345683	12345683	12345683
12345684	Michal Novák	12345684	12345684	12345684	12345684	12345684	12345684	12345684	12345684
12345685	Jana Nováková	12345685	12345685	12345685	12345685	12345685	12345685	12345685	12345685
12345686	Tomáš Novák	12345686	12345686	12345686	12345686	12345686	12345686	12345686	12345686
12345687	Lucia Nováková	12345687	12345687	12345687	12345687	12345687	12345687	12345687	12345687
12345688	Michal Novák	12345688	12345688	12345688	12345688	12345688	12345688	12345688	12345688
12345689	Jana Nováková	12345689	12345689	12345689	12345689	12345689	12345689	12345689	12345689
12345690	Tomáš Novák	12345690	12345690	12345690	12345690	12345690	12345690	12345690	12345690
12345691	Lucia Nováková	12345691	12345691	12345691	12345691	12345691	12345691	12345691	12345691
12345692	Michal Novák	12345692	12345692	12345692	12345692	12345692	12345692	12345692	12345692
12345693	Jana Nováková	12345693	12345693	12345693	12345693	12345693	12345693	12345693	12345693
12345694	Tomáš Novák	12345694	12345694	12345694	12345694	12345694	12345694	12345694	12345694
12345695	Lucia Nováková	12345695	12345695	12345695	12345695	12345695	12345695	12345695	12345695
12345696	Michal Novák	12345696	12345696	12345696	12345696	12345696	12345696	12345696	12345696
12345697	Jana Nováková	12345697	12345697	12345697	12345697	12345697	12345697	12345697	12345697
12345698	Tomáš Novák	12345698	12345698	12345698	12345698	12345698	12345698	12345698	12345698
12345699	Lucia Nováková	12345699	12345699	12345699	12345699	12345699	12345699	12345699	12345699
12345700	Michal Novák	12345700	12345700	12345700	12345700	12345700	12345700	12345700	12345700

Vďaka možnosti generovania hlásení v najpopulárnejších formátoch (XML, CSV, XLSX) a plnej kontroly prítomnosti, systém **ACCO NET** umožňuje počítanie času prítomnosti zhodne s priradenými pravidlami a/alebo kalendárom prítomnosti. Je možné taktiež overenie aktuálnej lokalizácie užívateľa a trasy, ktorou sa pohyboval.



ACCO NET umožňuje vytvoriť systém  
pre **65 000** užívateľov

# Štruktúra systému



**OVLÁDACÍ PANEL:** ACCO-NT2 alebo archívny produkt ACCO-NT.

**KONTROLÉR PRECHODU:** ACCO-KP2 alebo archívny produkt: ACCO-KP-PS, ACCO-KP, ACCO-KPWG-PS, ACCO-KPWG.

**TERMINÁL:** SO-MF5, SO-MF3, CR-MF5, CR-MF3, ACCO-KLCDR, ACCO-SCR-BG, CZ-EMM, CZ-EMM2, CZ-EMM3, CZ-EMM4, CZ-DALLAS, OSDP alebo čítačka Wiegand.

**INTEGRÁCIA:** možnosť integrácie so zabezpečovacím systémom založeným na ústrední INTEGRA / INTEGRA Plus.

## Moderný softvér

**ACCO NET** je systém kontroly vstupu, ktorého ovládanie, administrácia a konfigurácia sú realizované pomocou moderného softvéru. Jeho prvky sú nainštalované na počítači s operačným systémom Debian alebo CentOS a môžu sa v závislosti od veľkosti systému nachádzať na jednom alebo na troch samostatných počítačoch.

- Softvér **ACCO Server** zodpovedá za komunikáciu medzi neobmedzeným počtom ústrední. Ako výsledok vznikne systém, ktorý môže ovládať ľubovoľný počet objektov a vytvoriť tak jeden rozvetvený, globálny systém. Komunikácia sa vykonáva pomocou šifrovaného prenosu TCP/IP.

- Databáza **ACCO-DB** uchováva konfiguráciu a informácie na tému štruktúry systému, údaje 65 000 užívateľov a neobmedzený počet udalostí.

- Server aplikácie **ACCO-WEB** umožňuje spravovanie prístupu do objektov z ľubovoľného miesta na svete pomocou internetového prehliadača.

# Ústredňa ACCO-NT2

- Zodpovedá za komunikáciu medzi kontrolérmi prechodov a ACCO Serverom.
- Má dve zbernice RS-485, ktorých sumárna dĺžka môže byť 2400 m.
- Na jednu ústredňu je možné pripojiť do 255 kontrolérov prechodov.
- Dodatočne je možné ústredňu rozšíriť pomocou rozširovacích modulov: obsluhu bezdrôtových ovládačov, vstupov a výstupov. Umožňuje to programovanie funkcií prispôbených požiadavkám investora vďaka logickým funkciám. Výsledkom je systém, ktorý ponúka možnosti ovládania napr. brán, výťahov, roliet, osvetlenia a podobne.
- Každá ústredňa ACCO-NT2 umožňuje vytvoriť do 255 oblastí. Jednotlivá oblasť môže obsahovať rad jednotlivých prechodov, nad ktorými majú dozor kontroléry zo série ACCO-KP a ACCO-KPWG.
- Konektor USB na doske ústredne uľahčuje inštaláčnemu technikovi úvodnú konfiguráciu ústredne.
- Na napájanie ústredne slúži zálohovaný zdroj APS-412, ktorý zaisťuje činnosť ústredne aj pri výpadku sieťového napájania.
- Jedna ústredňa ACCO-NT2 môže byť integrovaná s viacerými systémami signalizácie vlámania a napadnutia založenými na ústredniach zo série INTEGRA.

Ústredňa ACCO-NT2 má pamäť do 1 000 000 vlastných udalostí a 100 000 udalostí z každého kontroléra, a má kapacitu 8000 užívateľov. V prípade straty spojenia so serverom, napr. pri poškodení internetového spojenia, udržiava plnú funkčnosť tej časti systému, za ktorú zodpovedá daná ústredňa.



## Kontroléry a terminály

Jednotlivé prechody v objekte sú kontrolované kontrolérmi prechodov, ktoré sú prepojené pomocou zbernice RS-485. Toto prepojenie umožňuje komunikáciu s ústredňou ACCO-NT2 a aktualizáciu firmvéru všetkých pripojených modulov naraz. V ponuke firmy SATEL sa nachádzajú dva kontroléry prechodov, ACCO-KP a ACCO-KPWG, ktoré sú dostupné v dvoch verziách: so zabudovaným zdrojom a bez neho. Modely zo série ACCO-KP ponúkajú dokonalú spoluprácu so zariadeniami SATEL, a kontroléry zo série ACCO-KPWG dodatočne ponúkajú obsluhu protokolu WIEGAND 26, 32, 34, 40, 56 a Dallas.

Každý z kontrolérov v systéme má možnosť zapisu informácií v pamäti 1024 užívateľov a viac ako 24 000 udalostí. Takéto zabezpečenie umožňuje stálu správnu činnosť systému aj v prípade napr. úplného poškodenia zbernice spájajúcej kontroléry z ústredňou. Po návrate komunikácie ústredňa a server automaticky preberú „nedoručené“ udalosti.

Na kontroléry sa pripájajú terminály na identifikáciu užívateľov. Všetky modely týchto zariadení majú čítačku bezdotykových kariet štandardu MIFARE (13,56 MHz) alebo EM Marin (125 kHz). Ak má byť vstup udelený na základe zadaného kódu alebo pri kombinácii oboch metód, treba

vybrať terminál s klávesnicou. Je možné taktiež pripojenie zariadení tretích strán pomocou protokolu WIEGAND, čo rozširuje funkcie systému napr. o biometrické čítačky. Táto možnosť je zvlášť užitočná v situáciách, keď sa jedná o objekty vyššej úrovne zabezpečenia, napr. štátne inštitúcie alebo archívy. Výstupy kontroléra taktiež umožňujú pripojenie obojsmerných turniketov. Obsluhu systému uľahčujú ovládače, ktoré sú individuálne naprogramované a prispôbené potrebám konkrétnej osoby. Každému užívateľovi systému je možné pridelit 4 identifikátory (napr. kartu, privesok), kód a ovládač.

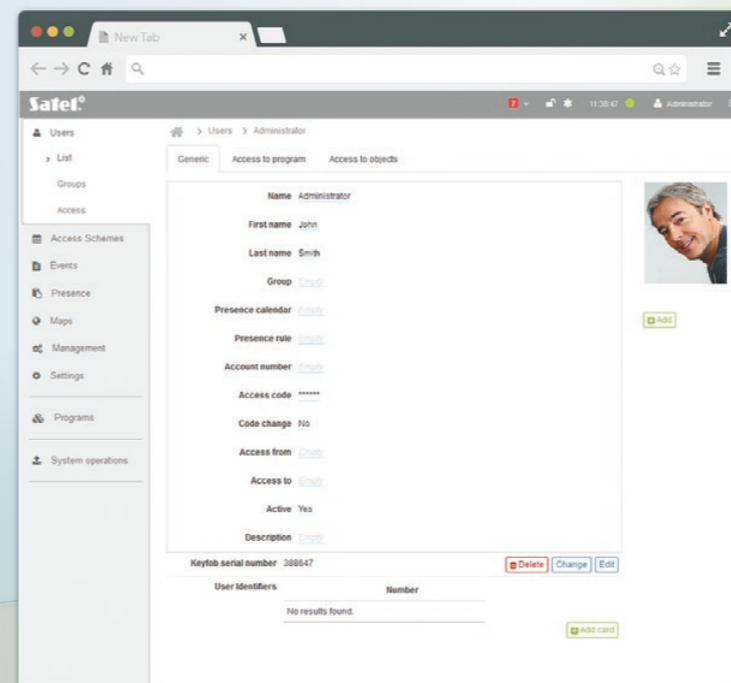
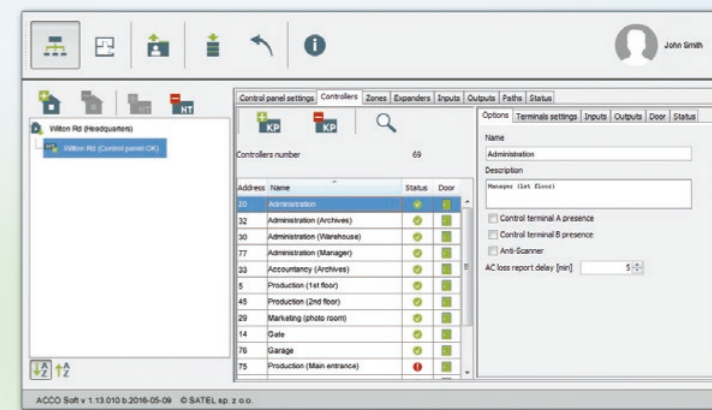
Do systému ACCO NET je možné pridať už existujúce systémy ACCO. Treba jedine pripojiť kontroléry na zbernicu ústredne ACCO-NT2 a aktualizovať ich firmvér.

# Inštalácia systému

Operačný systém, na ktorom je inštalovaný ACCO Server je Debian, čiže bezplatná, opensource distribúcia Linuxu. Debian je známy ako stabilný systém s vysokou kvalitou a nízkymi hardvérovými požiadavkami. Server je možné nainštalovať aj v systéme CentOS, ktorý je akceptovaný oddeleniami bezpečnosti IT vo viacerých firmách. Debian, ako aj CentOS, vďaka veľkej popularite a overenej činnosti, umožňuje využívanie systému ACCO NET širokou škálou užívateľov.

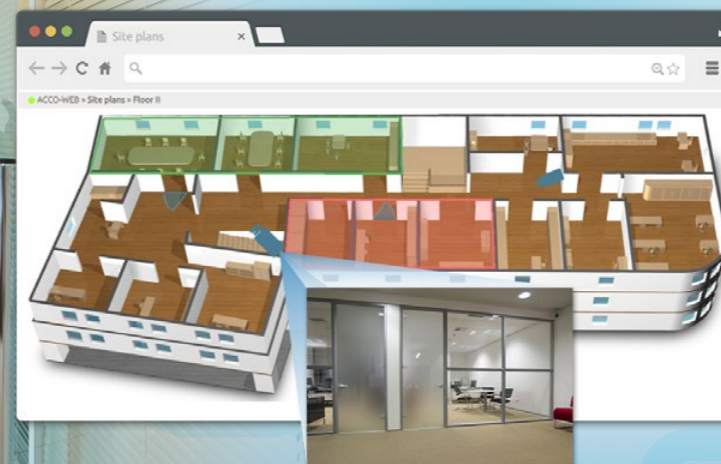
## ACCO Soft nástroj pre inštaláčného technika na vzdialenú konfiguráciu systému

- tvorenie štruktúry systému
- tvorenie skupín kontroly vstupu
- konfigurácia ústrední ACCO-NT2
- možnosť diaľkovej aktualizácie firmvéru ústrední ACCO-NT2
- možnosť diaľkovej aktualizácie firmvéru kontrolérov série ACCO-KP
  - konfigurácia zariadení s čítačkou kariet MIFARE (ODSP): SO-MF5, SO-MF3, CR-MF5, CR-MF3
  - pridávanie a konfigurácia rozširovacích modulov (INT-E, INT-O, INT-PP, INT-RX-S, INT-ORS, INT-IORS)
  - tvorenie trás prístupu
  - prístup z ľubovoľného miesta na svete
- konfigurácia integrácie skupín ACCO NET a systémov INTEGRA



## ACCO Web nástroj na vzdialené ovládanie systému

- prístup z ľubovoľného miesta na svete pomocou internetového prehliadača
- obsluha z mobilných zariadení
- možnosť prihlasovania sa niekoľkých osôb súčasne
- pridávanie a spravovanie užívateľov (CZ-USB-1 alebo SO-PRG)
- zhoda s GDPR
  - ◆ generovanie dokumentu / osvedčenia / zhody na spracovanie osobných údajov
  - ◆ právo na vymazanie
- generovanie menoviek (do súboru PDF / na tlač)
- tvorenie pravidiel a kalendárov
- tvorenie hlásení prítomnosti, v tom pre ľubovoľný počet užívateľov súčasne
- panel prítomnosti – počítanie osôb v skupine alebo objekte + rýchle hlásenie
- overenie pamäte stavu / prítomnosti užívateľov
- prehľad udalostí s možnosťou filtrovania (aj z integrovaných zabezpečovacích systémov INTEGRA)
- obsluha systému z viacúrovňových máp (tvorených v programe Map Editor) a z menu „Spravovanie“
  - zobrazenie stavu servera, ústrední a kontrolérov
  - zobrazenie rozmiestnenia kamier v objekte
  - zobrazenie obrazu z kamier IP (link otváraný v samostatnom okne prehliadača)
  - funkcia anti-passback
  - ovládanie a zobrazenie stavu skupín zabezpečovacích systémov INTEGRA integrovaných so systémom ACCO NET



**Satel**  
MADE TO PROTECT



Budowlanych 66, 80-298 Gdansk, Poland  
tel. +48 58 320 94 00; fax +48 58 320 94 01  
e-mail: trade@satel.pl

[www.satel.pl](http://www.satel.pl)



Výrobca si vyhradzuje právo na zmenu špecifikácie a technických údajov.  
Zobrazení produktov slúžia ako príklad a môžu sa líšiť od skutočnosti. U-ACCONET-SK0524

## 30 ROKOV SKÚSENOSTÍ

Profesionálna ochrana objektov každého typu, ale aj ľudí, ktorí sa v nich zdržiavajú, pomocou moderných a ekonomických riešení – tak by sa dalo jednoducho zhrnúť poslanie firmy SATEL, výrobcu zabezpečovacích systémov so 100% poľského kapitálu. Neustála snaha o produkciu výrobkov najvyššej kvality a širokého sortimentu spôsobila, že značka SATEL sa už 30 rokov teší uznaniu v danej oblasti.

Vyššie uvedená filozofia a snaha viac ako 350 zamestnancov firmy SATEL prináša dobré výsledky. Široká ponuka viac ako 400 produktov zaručuje nespočetné možnosti tvorenia riešení prispôbených individuálnym potrebám každého užívateľa zabezpečovacích systémov, systémov domácej automatizácie, požiarnej signalizácie, kontroly vstupu a monitoringu. Súčasne tieto systémy spĺňajú požiadavky lokálnych a medzinárodných noriem a predpisov v danej oblasti.

Prispôbiť funkcie zariadení aktuálnym potrebám a požiadavkám trhu s využívaním najnovších technológií je jedným z hlavných cieľov firmy SATEL. Z tohto dôvodu sú projekčné a výrobné oddelenia neustále modernizované a rozširované. Prirodzeným výsledkom činností nasmerovaných na produkciu zariadení najvyššej kvality bolo udelenie certifikátu zhody s normou ISO 9001 v roku 2002. Nezávisle od tohto certifikátu robí firma SATEL aj vlastné testovanie všetkých produktov, ktoré opúšťajú výrobnú linku, čím zaručuje spoľahlivosť vyrábaných zariadení. Za svoju snahu o najvyššiu kvalitu získala firma SATEL mnoho ocenení nielen doma ale aj v zahraničí. Produkty firmy SATEL sa vyvážajú do viac ako 50 krajín sveta.