

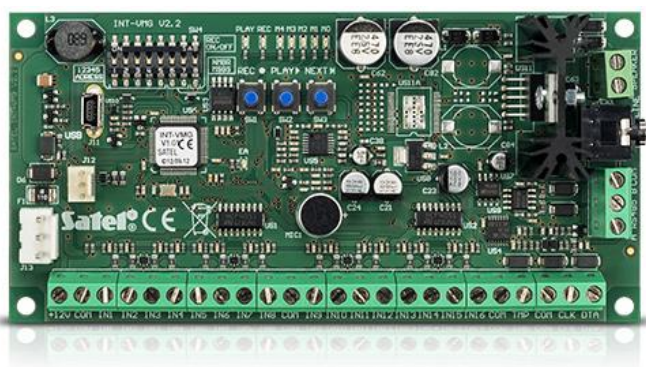
# INT-VMG

## MODUL HLASOVÝCH SPRÁV

Modul INT-VMG je určený na prehrávanie hlasových správ na objekte pomocou zabezpečovacej ústredne. Je možné ho použiť na oznamovanie informačných alebo výstražných správ, ale taktiež aj na uľahčenie ovládania zabezpečovacieho systému napríklad staršími osobami alebo deťmi. Okrem toho možnosť zápisu ľubovoľných zvukov umožňuje využívať modul na prehrávanie charakteristických výstražných zvukov. Zabudovaný zosilňovač umožňuje priame pripojenie externého reproduktora a linkový výstup umožňuje pripojenie zariadenia na systém ozvučenia v objekte. Hlasové správy sú ukladané do pamäte zariadenia pomocou priloženého programu s funkciou konvertovania písaného textu na reč, vďaka čomu nie je nutné využívať hlas počas vytvárania hlasových správ.

Vlastnosti:

- možnosť registrovania do 32 správ
- prehrávanie správ pomocou zabezpečovacej ústredne INTEGRA alebo pomocou iných externých zariadení
- zabudovaný zosilňovač umožňujúci priame pripojenie reproduktora
- linkový výstup uľahčujúci pripojenie na systém ozvučenia
- zabudovaný port USB na rýchle programovanie pomocou počítača



## TECHNICKÉ INFORMÁCIE

Napätie napájania ( $\pm 15\%$ )	12 V DC
Rozmery dosky elektroniky	68 x 140 mm
Pracovná teplota	-10...+55 °C
Odber prúdu v pohotovostnom režime	75 mA
Maximálny odber prúdu	500 mA
Hmotnosť	80 g
Maximálna vlhkosť ovzdušia	93 $\pm 3\%$
Trieda prostredia podľa EN50130-5	II
Maximálny výkon reproduktorového výstupu	6 W
Odporúčaná impedancia reproduktora pripojeného na svorky SPEAKER	8 $\Omega$